



**UNIVERSITAT POLITÈCNICA
DE CATALUNYA
BARCELONATECH**

Informació dels resultats de la matrícula titulacions de màster curs 2025-2026

**Document informatiu presentat a la Comissió
de Política Acadèmica, Docent i Lingüística del
03/12/2025, a la Comissió Acadèmica del
Consell Social de 16/12/2025 i al Consell de
Govern de 17/12/2025**

Vicerectorat de Docència i Estudiantat

Informació dels resultats de la matrícula titulacions de màster curs 2025-2026

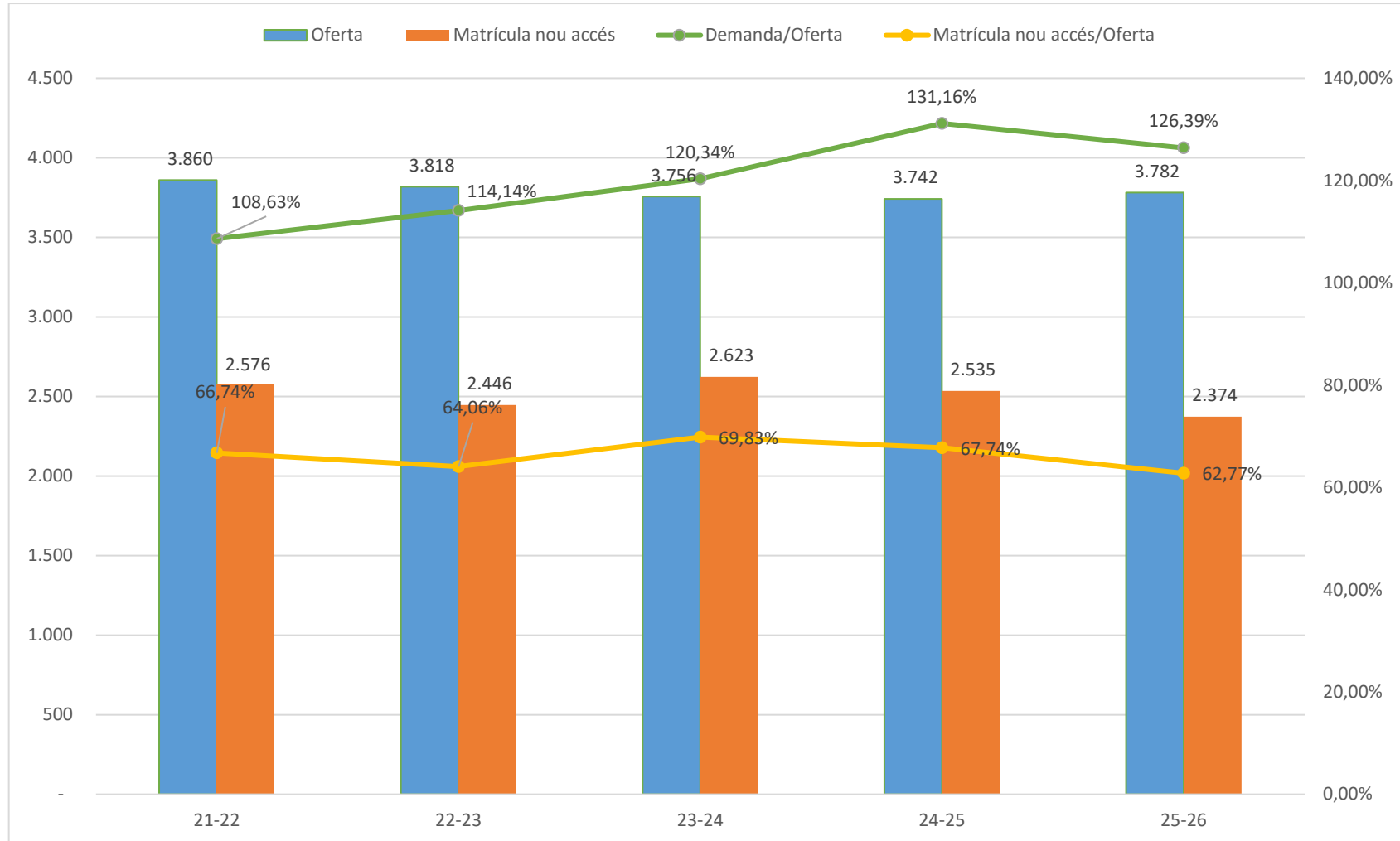
Vicerectorat de Docència i Estudiantat
Comissió de Política Acadèmica, Docent i Lingüística, 03.12.2025



Informació sobre l'oferta, demanda i matrícula de nou accés

** Font de dades UNEIX del curs 25-26 a 20/11/2025*

Evolució de l'oferta, demanda, demanda/oferta i matrícula nou accés/oferta de màster



Nota: La matrícula del curs 25-26 és provisional. Falta la matrícula de primavera

* Font de dades UNEIX del curs 25-26 a 20/11/2025

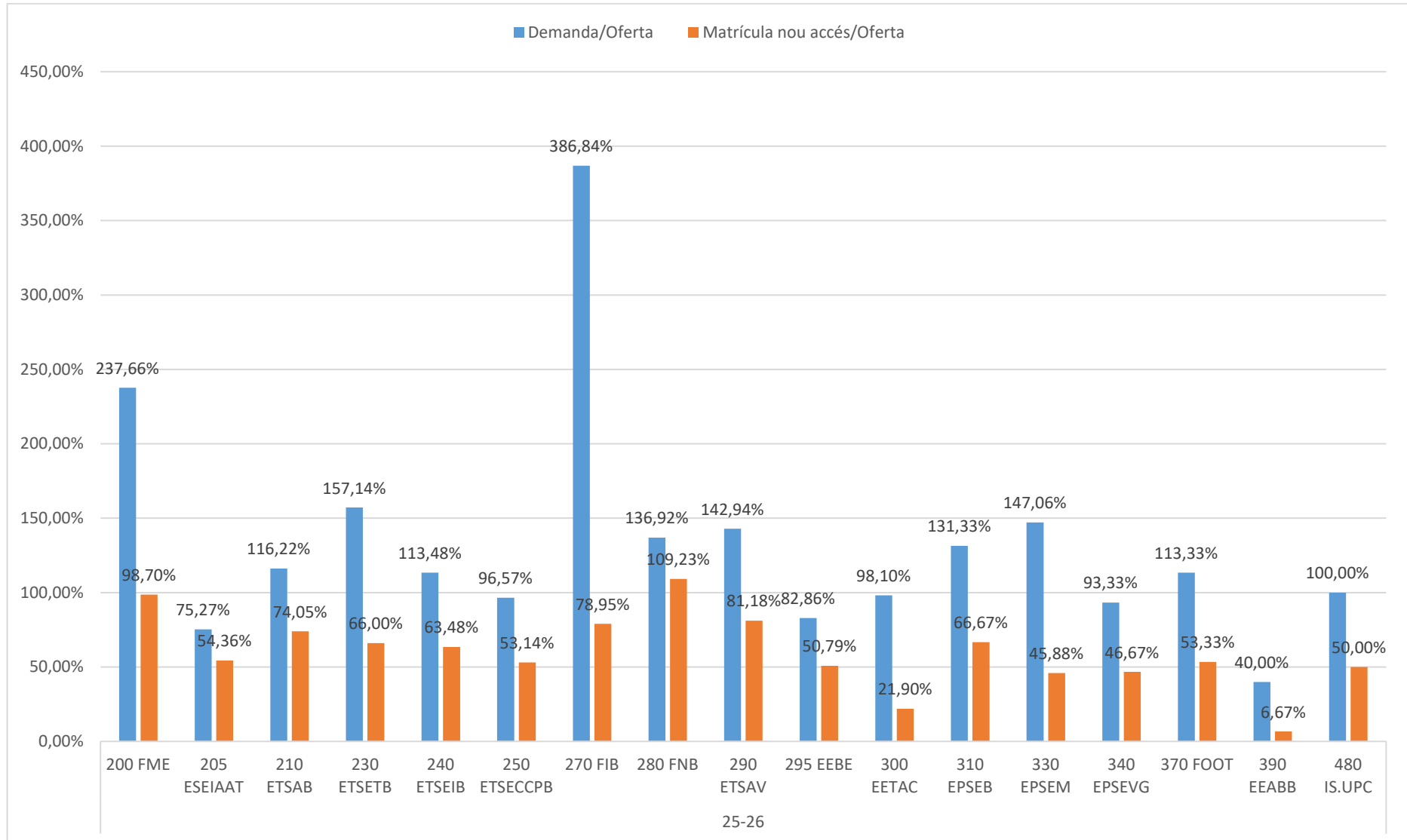
Oferta, demanda, admesos, matrícula nou accés, demanda/oferta, matrícula nou accés/oferta i matrícula nou accés/admesos de màster del curs 25-26

Curs - Centre	Oferta	Demanda	Admesos	Matrícula nou accés	Demanda/Oferta	Matrícula nou accés/Oferta	Matrícula nou accés/Admesos
25-26	3.782	4.780	3.247	2.354	126,39%	62,24%	72,50%
200 FME	77	183	105	76	237,66%	98,70%	72,38%
205 ESEIAAT	550	414	364	299	75,27%	54,36%	82,14%
210 ETSAB	555	645	548	411	116,22%	74,05%	75,00%
230 ETSETB	350	550	364	231	157,14%	66,00%	63,46%
240 ETSEIB	690	783	569	438	113,48%	63,48%	76,98%
250 ETSECCPB	350	338	270	186	96,57%	53,14%	68,89%
270 FIB	190	735	180	150	386,84%	78,95%	83,33%
280 FNB	65	89	80	71	136,92%	109,23%	88,75%
290 ETSAV	170	243	117	138	142,94%	81,18%	117,95%
295 EEBE	315	261	227	160	82,86%	50,79%	70,48%
300 EETAC	105	103	73	23	98,10%	21,90%	31,51%
310 EPSEB	150	197	166	100	131,33%	66,67%	60,24%
330 EPSEM	85	125	86	39	147,06%	45,88%	45,35%
340 EPSEVG	30	28	26	14	93,33%	46,67%	53,85%
370 FOOT	30	34	30	16	113,33%	53,33%	53,33%
390 EEABB	30	12	9	2	40,00%	6,67%	22,22%
480 IS.UPC	40	40	33	20	100,00%	50,00%	60,61%
Total general	3.782	4.780	3.247	2.374	126,39%	62,77%	73,11%

* Font de dades UNEIX del curs 25-26 a 20/11/2025



Comparativa entre la demanda/oferta i la matrícula de nou accés/oferta de màster 25-26



* Font de dades UNEIX del curs 25-26 a 20/11/2025

Detall de la matrícula de nou accés per centre i titulació curs 25-26

	Oferta	Demanda	Admesos	Matrícula nou accés	Demanda/Oferta	Matrícula nou accés/Oferta	Matrícula nou accés/Admesos
25-26	3.782	4.780	3.247	2.354	126,39%	62,24%	72,50%
200 FME	77	183	105	76	237,66%	98,70%	72,38%
Estadística i investigació operativa (Pla 2013)	44	72	60	37	163,64%	84,09%	61,67%
Matemàtica avançada i enginyeria matemàtica	33	111	45	39	336,36%	118,18%	86,67%
205 ESEIAAT	550	414	364	299	75,27%	54,36%	82,14%
Disseny i tecnologia tèxtils	30	17	15	11	56,67%	36,67%	73,33%
Enginyeria aeronàutica	120	102	95	89	85,00%	74,17%	93,68%
Enginyeria de sistemes automàtics i electrònica industrial	40	32	26	17	80,00%	42,50%	65,38%
Enginyeria d'organització	80	48	44	37	60,00%	46,25%	84,09%
Enginyeria espacial i aeronàutica / Master in Aerospace and Aeronautical Engineering	20	31	25	14	155,00%	70,00%	56,00%
Gestió d'empreses de tecnologia i d'enginyeria / Master in Technology and Engineering Management	20	36	25	19	180,00%	95,00%	76,00%
Tecnologia paperera i gràfica	30	6	6	5	20,00%	16,67%	83,33%
Recerca en enginyeria mecànica (Pla 2024)	30	15	12	9	50,00%	30,00%	75,00%
Enginyeria Industrial (Pla 2025)	180	127	116	98	70,56%	54,44%	84,48%
210 ETSAB	555	645	548	411	116,22%	74,05%	75,00%
Arquitectura	260	306	261	204	117,69%	78,46%	78,16%
Arquitectura-BarcelonaArch (MBArch)	190	206	163	124	108,42%	65,26%	76,07%
Estudis avançats en disseny-Barcelona	75	106	100	66	141,33%	88,00%	66,00%
Paisatgisme	30	27	24	17	90,00%	56,67%	70,83%

* Font de dades UNEIX del curs 25-26 a 20/11/2025

	Oferta	Demanda	Admesos	Matrícula nou accés	Demanda/Oferta	Matrícula nou accés/Oferta	Matrícula nou accés/Admesos
230 ETSETB	350	550	364	231	157,14%	66,00%	63,46%
Cybersecurity	40	166	53	42	415,00%	105,00%	79,25%
Enginyeria de telecomunicació	80	83	63	44	103,75%	55,00%	69,84%
Enginyeria electrònica (Pla 2022)	60	73	63	32	121,67%	53,33%	50,79%
Erasmus Mundus en Fotònica	25	3	3	3	12,00%	12,00%	100,00%
Física per a l'enginyeria	20	39	28	12	195,00%	60,00%	42,86%
Fotònica/Photonics	35	66	55	41	188,57%	117,14%	74,55%
Tecnologies avançades de telecomunicació	60	64	56	32	106,67%	53,33%	57,14%
Enginyeria de semiconductors i disseny microelectrònic/Semiconductor engineering and microelectronic design	30	56	43	25	186,67%	83,33%	58,14%
240 ETSEIB	690	783	569	438	113,48%	63,48%	76,98%
Enginyeria d'automoció (Pla 2019)	45	36	30	25	80,00%	55,56%	83,33%
Enginyeria de l'energia	30	12	6	28	40,00%	93,33%	466,67%
Enginyeria d'organització	30	29	25	18	96,67%	60,00%	72,00%
Enginyeria nuclear/Nuclear Engineering	20	38	24	23	190,00%	115,00%	95,83%
Enginyeria tèrmica	30	25	19	9	83,33%	30,00%	47,37%
Erasmus Mundus en Sistemes Descentralitzats d'Energia intel·ligents (DENSYS)	15	6	6	6	40,00%	40,00%	100,00%
Neuroenginyeria i rehabilitació	30	51	30	26	170,00%	86,67%	86,67%
Sistemes i accionaments elèctrics	30	57	36	18	190,00%	60,00%	50,00%
Erasmus Mundus en Dinàmica de Sistemes d'Energies Renovables (DREAM)	10	18	15	-	180,00%	0,00%	0,00%
Enginyeria Industrial (Pla 2025)	350	310	247	223	88,57%	63,71%	90,28%
Automàtica i robòtica (Pla 2025)	40	73	37	30	182,50%	75,00%	81,08%
Màster en Enginyeria de les Energies Renovables	60	128	94	32	213,33%	53,33%	34,04%

* Font de dades UNEIX del curs 25-26 a 20/11/2025

	Oferta			Matrícula		Matrícula nou accés/Oferta	Matrícula nou accés/Admesos
	Oferta	Demanda	Admesos	nou accés	Demanda/Oferta		
250 ETSECCPB	350	338	270	186	96,57%	53,14%	68,89%
Enginyeria de camins, canals i ports	120	103	71	54	85,83%	45,00%	76,06%
Enginyeria estructural i de la construcció (Pla 2015)	45	82	66	33	182,22%	73,33%	50,00%
Mètodes numèrics en enginyeria	25	15	12	12	60,00%	48,00%	100,00%
Urban Mobility	60	20	14	29	33,33%	48,33%	207,14%
Enginyeria ambiental (Pla 2024)	40	49	42	23	122,50%	57,50%	54,76%
Enginyeria de l'aigua	30	44	40	25	146,67%	83,33%	62,50%
Enginyeria geotècnica	30	25	25	10	83,33%	33,33%	40,00%
270 FIB	190	735	180	150	386,84%	78,95%	83,33%
Ciència de dades	40	199	41	43	497,50%	107,50%	104,88%
Enginyeria informàtica	40	51	21	17	127,50%	42,50%	80,95%
Innovació i recerca en informàtica/Innovation and Research in Informatics (MIRI)	60	112	64	53	186,67%	88,33%	82,81%
Intel·ligència artificial/Artificial Intelligence	50	373	54	37	746,00%	74,00%	68,52%
280 FNB	65	89	80	71	136,92%	109,23%	88,75%
Enginyeria naval i oceànica	30	39	36	31	130,00%	103,33%	86,11%
Gestió i Operació d'Instal·lacions Energètiques Marines (Pla 2016)	15	16	13	12	106,67%	80,00%	92,31%
Nàutica i Gestió del Transport Marítim (Pla 2016)	20	34	31	28	170,00%	140,00%	90,32%
290 ETSAV	170	243	117	138	142,94%	81,18%	117,95%
Arquitectura	100	174	81	97	174,00%	97,00%	119,75%
Intervenció sostenible en el medi construït	40	35	18	24	87,50%	60,00%	133,33%
Ecologia del projecte arquitectònic a l'era digital	30	34	18	17	113,33%	56,67%	94,44%

* Font de dades UNEIX del curs 25-26 a 20/11/2025

	Oferta	Demanda	Admesos	Matrícula nou accés	Demanda/Oferta	Matrícula nou accés/Oferta	Matrícula nou accés/Admesos
295 EEBE	315	261	227	160	82,86%	50,79%	70,48%
Ciència i enginyeria avançada de materials	30	25	21	14	83,33%	46,67%	66,67%
Enginyeria interdisciplinària i innovadora	60	34	31	20	56,67%	33,33%	64,52%
Enginyeria química (Pla 2019)	60	42	37	21	70,00%	35,00%	56,76%
Erasmus Mundus Master in Advanced Materials Science and Engineering (AMASE) (Pla 2021)	15	11	10	10	73,33%	66,67%	100,00%
Erasmus Mundus International Master of Science in Fire Safety Engineering	15	14	14	14	93,33%	93,33%	100,00%
Polímers i bioplàstics/Polymers and bioplastics	30	28	26	17	93,33%	56,67%	65,38%
Tecnologies mecàniques	30	41	36	24	136,67%	80,00%	66,67%
Erasmus Mundus in hydrogen systems and enabling technologies (HYSET)	15	5	4	4	33,33%	26,67%	100,00%
Tecnologies per a sistemes energètics distribuïts	30	21	20	12	70,00%	40,00%	60,00%
Tecnologies biomèdiques avançades	30	40	28	24	133,33%	80,00%	85,71%
300 EETAC	105	103	73	23	98,10%	21,90%	31,51%
Aplicacions i Gestió de l'Enginyeria de Telecomunicació (MASTEAM) / Master in Applied Telecommunications and Engineering Management (MASTEAM)	30	18	17	3	60,00%	10,00%	17,65%
Aplicacions i tecnologies per als sistemes aeris no tripulats (DRONS)	20	22	16	5	110,00%	25,00%	31,25%
Ciència i tecnologia aeroespacials/Aerospace Science and Technology (Pla 2021)	30	19	15	7	63,33%	23,33%	46,67%
Intel·ligència artificial per a indústries connectades (AI4CI)	25	44	25	8	176,00%	32,00%	32,00%

* Font de dades UNEIX del curs 25-26 a 20/11/2025

	Oferta	Demanda	Admesos	Matrícula nou accés	Demanda/Oferta	Matrícula nou accés/Oferta	Matrícula nou accés/Admesos
310 EPSEB	150	197	166	100	131,33%	66,67%	60,24%
Construcció Avançada en l'Edificació	30	45	37	20	150,00%	66,67%	54,05%
Diagnosi i tècniques d'intervenció en l'edificació	30	22	19	15	73,33%	50,00%	78,95%
Gestió de l'edificació	30	58	52	31	193,33%	103,33%	59,62%
Seguretat i salut en el treball: prevenció de riscos laborals	30	45	37	22	150,00%	73,33%	59,46%
Desenvolupament i gestió d'actius immobiliaris	30	27	21	12	90,00%	40,00%	57,14%
330 EPSEM	85	125	86	39	147,06%	45,88%	45,35%
Enginyeria de mines	30	9	9	4	30,00%	13,33%	44,44%
Enginyeria dels recursos naturals (Pla 2015)	25	27	27	11	108,00%	44,00%	40,74%
Aprenentatge automàtic i ciberseguretat per a sistemes connectats a internet	30	89	50	24	296,67%	80,00%	48,00%
340 EPSEVG	30	28	26	14	93,33%	46,67%	53,85%
Enginyeria de sistemes automàtics i electrònica industrial	30	28	26	14	93,33%	46,67%	53,85%
370 FOOT	30	34	30	16	113,33%	53,33%	53,33%
Optometria i ciències de la visió (Pla 2022)	30	34	30	16	113,33%	53,33%	53,33%
390 EEABB	30	12	9	2	40,00%	6,67%	22,22%
Tecnologies facilitadores per a la indústria alimentària i de bioprocessos	30	12	9	2	40,00%	6,67%	22,22%
480 IS.UPC	40	40	33	20	100,00%	50,00%	60,61%
Ciència i tecnologia de la sostenibilitat	40	40	33	20	100,00%	50,00%	60,61%
Total general	3.782	4.780	3.247	2.374	126,39%	62,77%	73,11%

Nota: En el moment de tancar aquest informe, no disposem de tota la informació sobre la demanda i els admesos d'algunes titulacions Erasmus Mundus.



Informació sobre matrícula total de màsters

** Font de dades UNEIX del curs 25-26 a 20/11/2025*

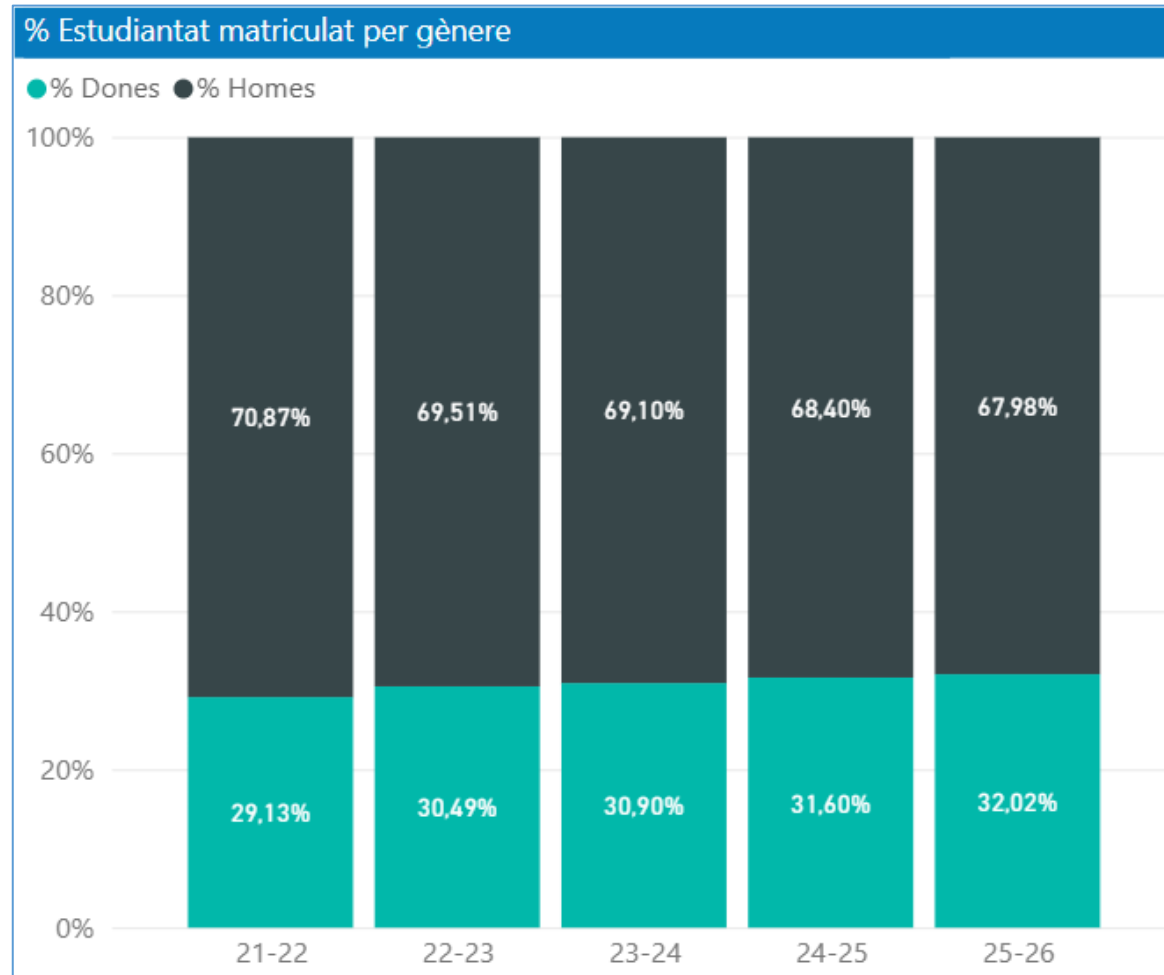
Evolució de la matrícula total de màsters per curs



Nota: La matrícula del curs 25-26 és provisional. Falta la matrícula de primavera.

* Font de dades UNEIX del curs 25-26 a 20/11/2025

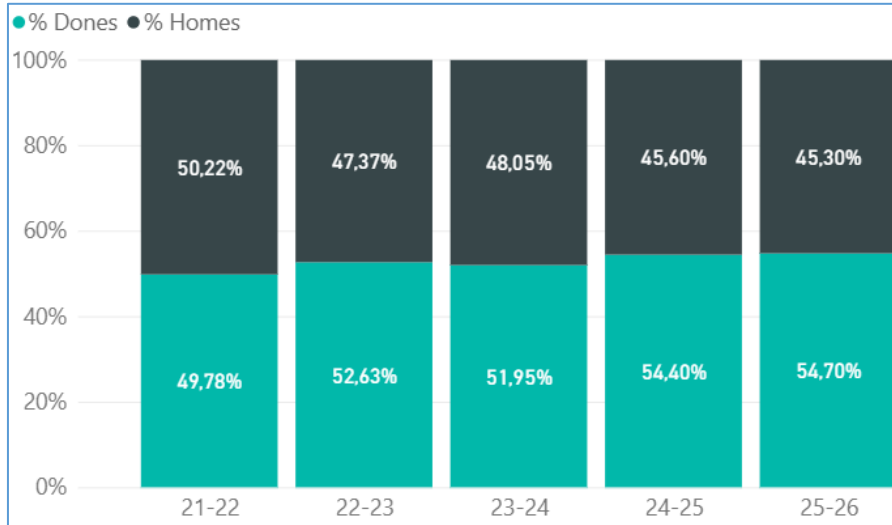
Evolució de la matrícula de màsters per curs i gènere



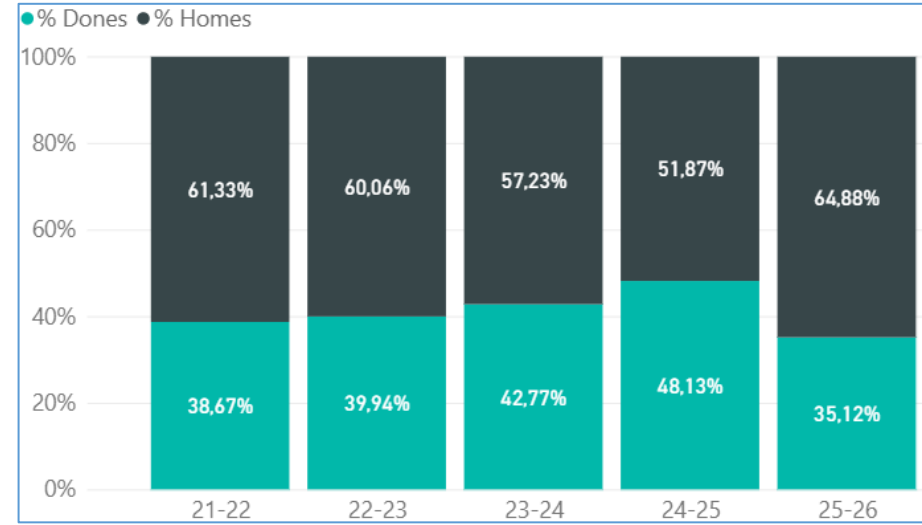
* Font de dades UNEIX del curs 25-26 a 20/11/2025

Evolució de la matrícula de màsters, per àmbits i gènere

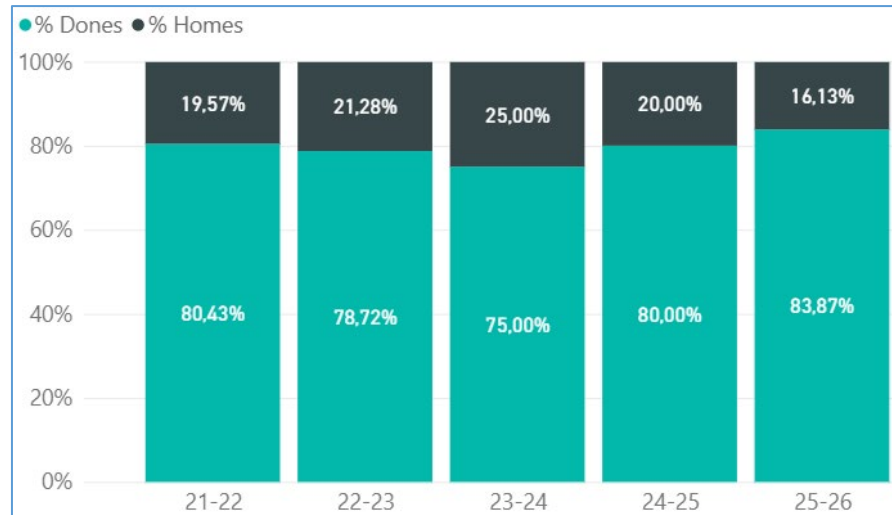
Arquitectura, Urbanisme i Edificació



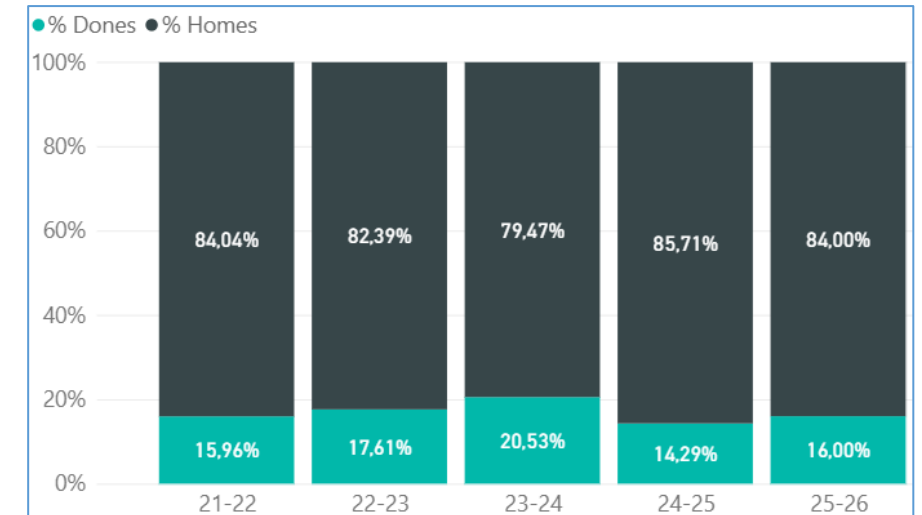
Ciències Aplicades



Ciències i Tecnologies de la Salut



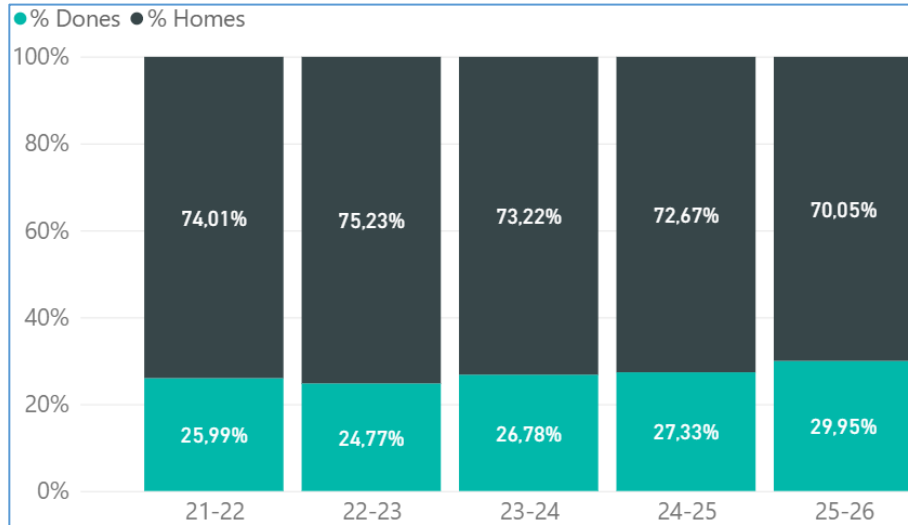
Enginyeria Aeroespacial



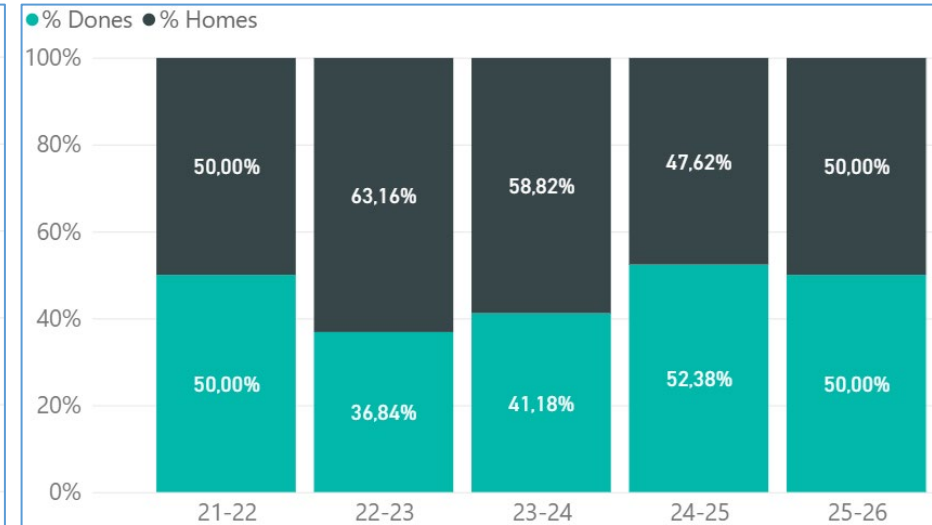
* Font de dades UNEIX del curs 25-26 a 20/11/2025



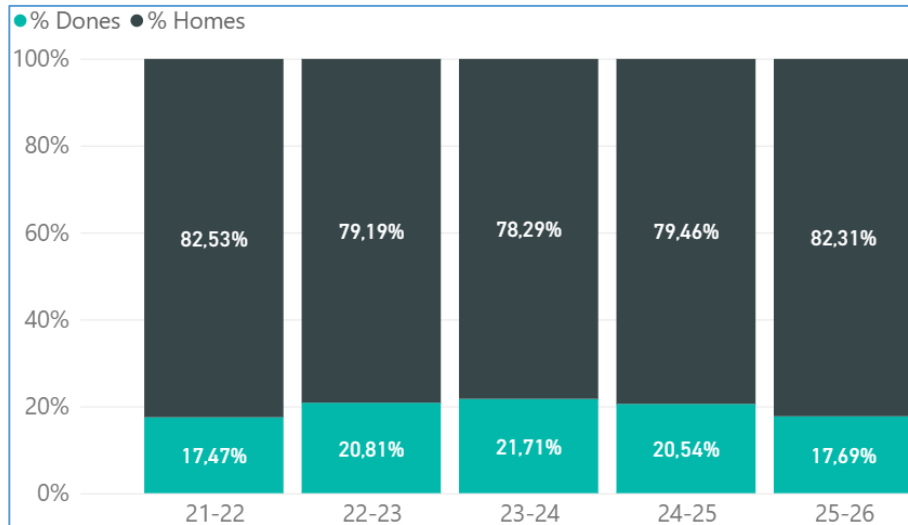
Enginyeria Civil i Ambiental



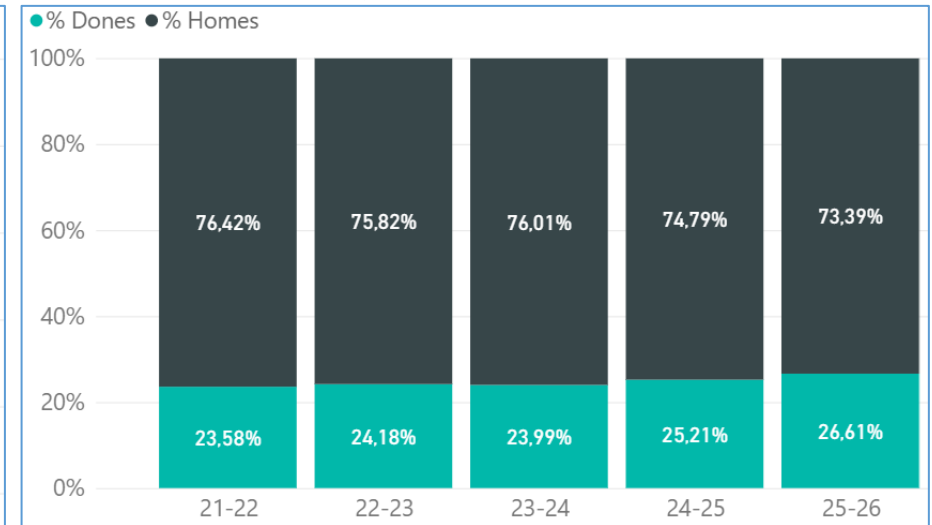
Enginyeria de Biosistemes i Agroalimentària



Enginyeria de la Telecomunicació



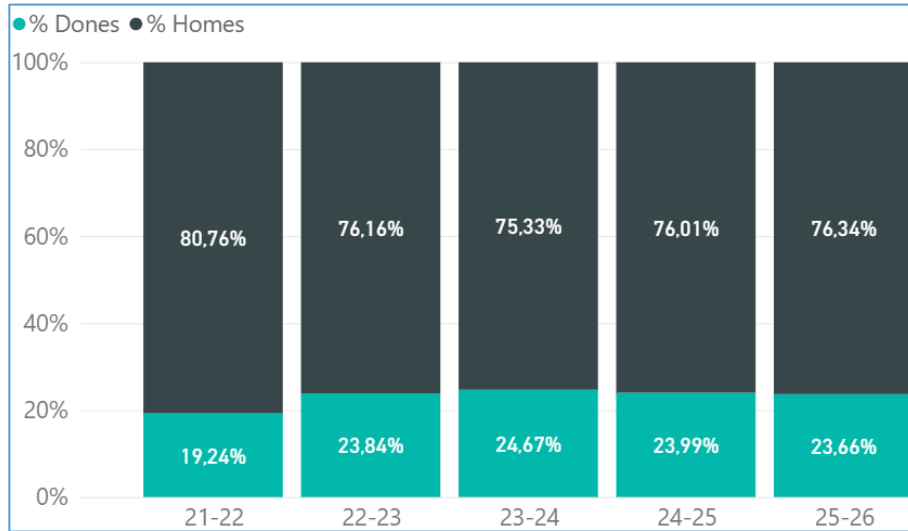
Enginyeria Industrial



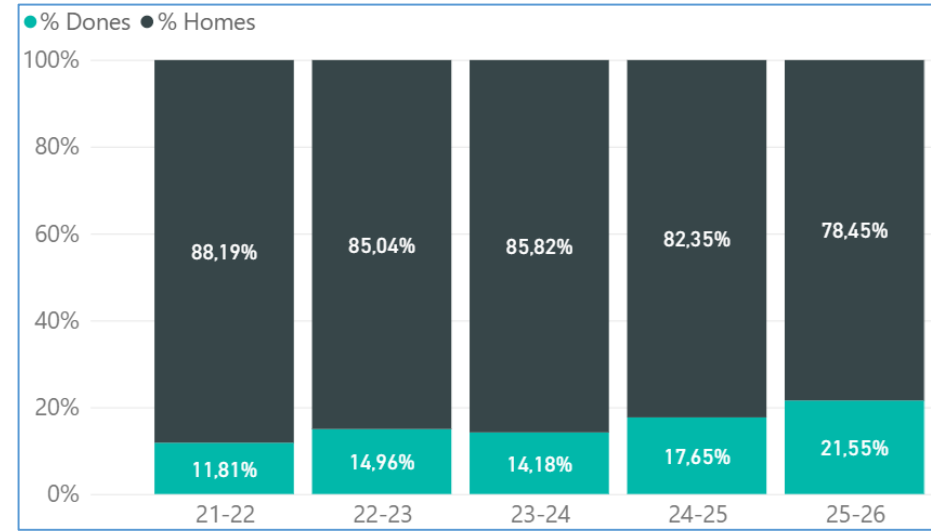
* Font de dades UNEIX del curs 25-26 a 20/11/2025



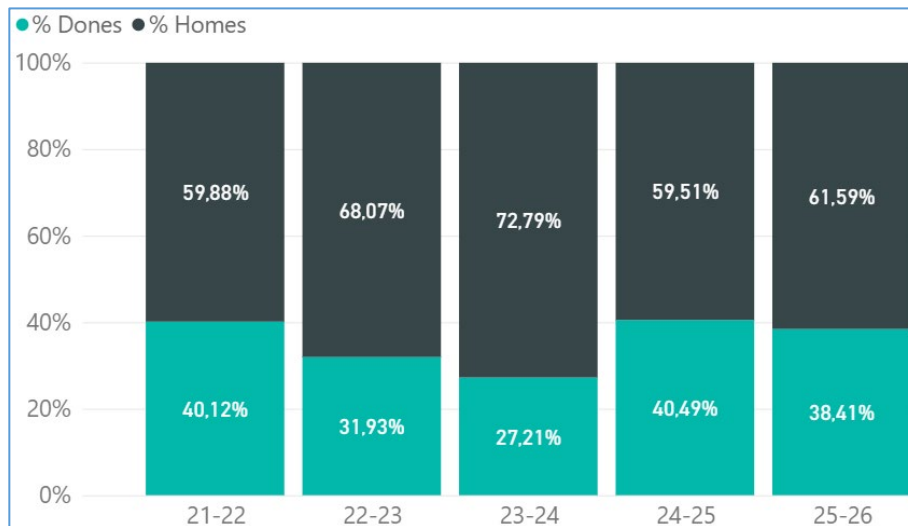
Enginyeria Informàtica



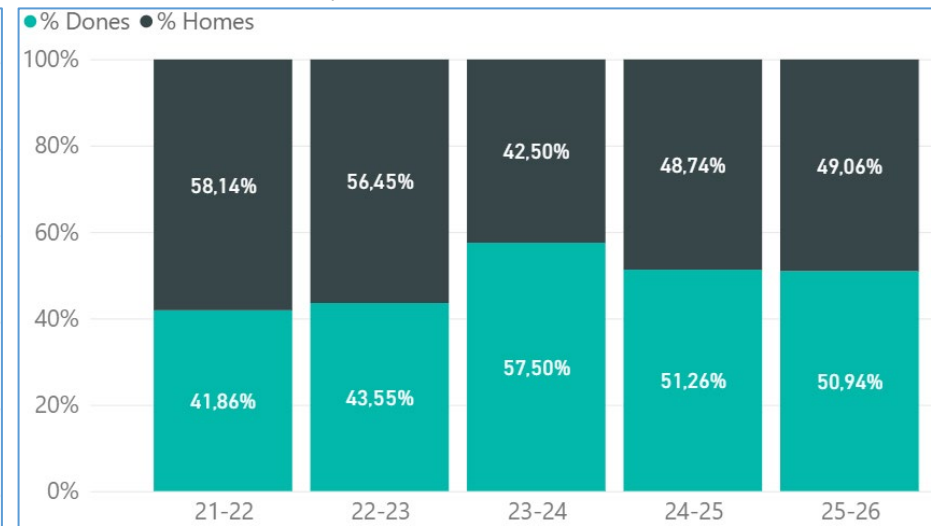
Enginyeria Naval, Marina i Nàutica



Formació de Professorat i Estudis de Gènere



Media Ambient, Sostenibilitat i Recursos Naturals



* Font de dades UNEIX del curs 25-26 a 20/11/2025

Matrícula total per àmbits en relació al curs anterior als estudis de màster

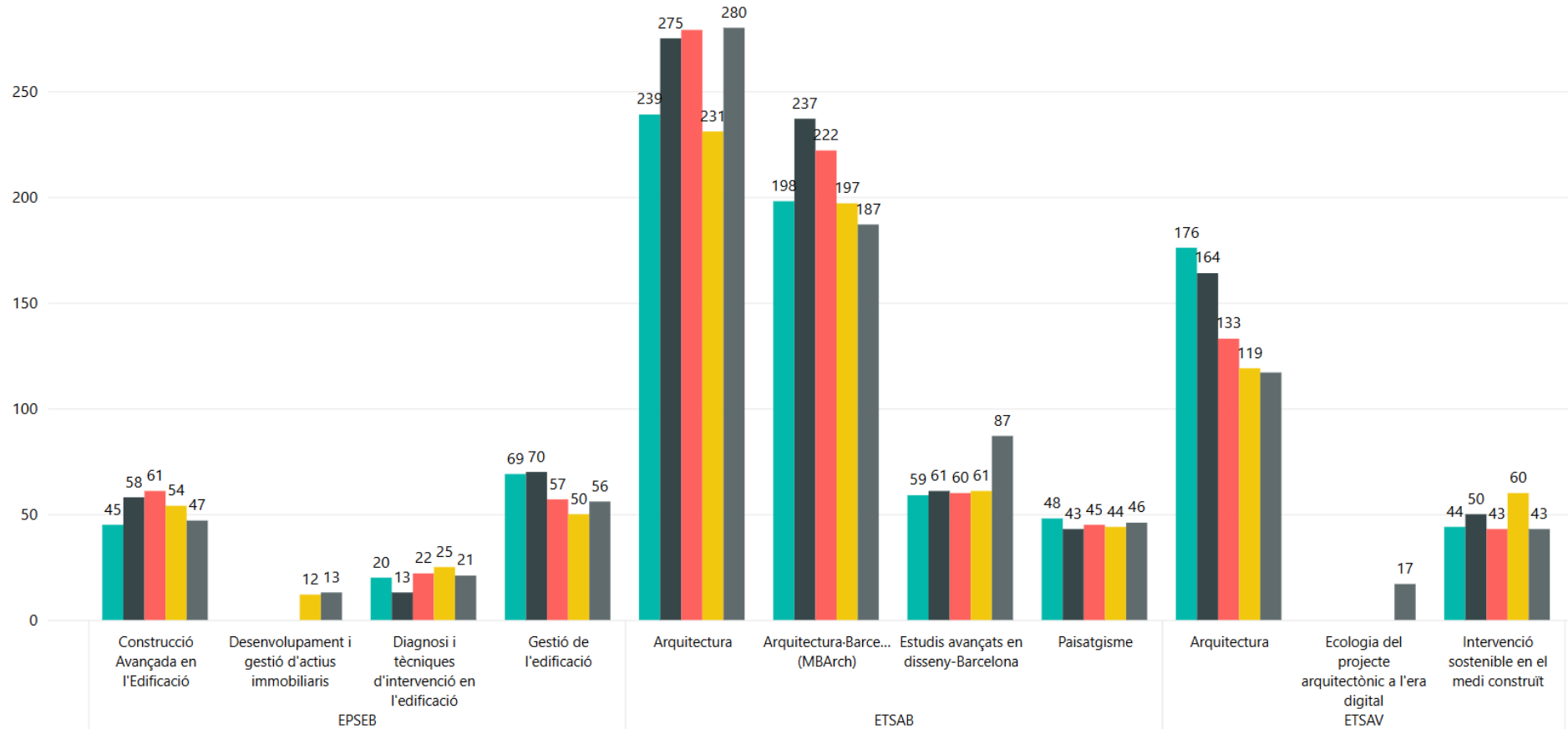
Curs	Total estudiantat	Total curs anterior	Diferència Total	% Diferència
25-26	4.993	5.301	-308	-5,81%
Arquitectura, Urbanisme i Edificació	914	853	61	7,15%
Ciències Aplicades	242	268	-26	-9,70%
Ciències i Tecnologies de la Salut	31	50	-19	-38,00%
Enginyeria Aeroespacial	250	301	-51	-16,94%
Enginyeria Civil i Ambiental	404	461	-57	-12,36%
Enginyeria de Biosistemes i Agroalimentària	14	21	-7	-33,33%
Enginyeria de la Telecomunicació	407	443	-36	-8,13%
Enginyeria Industrial	1.896	2.023	-127	-6,28%
Enginyeria Informàtica	410	446	-36	-8,07%
Enginyeria Naval, Marina i Nàutica	181	153	28	18,30%
Formació de Professorat i Estudis de Gènere	138	163	-25	-15,34%
Medi Ambient, Sostenibilitat i Recursos Naturals	106	119	-13	-10,92%
Total	4.993	5.301	-308	-5,81%

Notes:

- Estan excloses les titulacions no coordinades per la UPC.
- Es considera que una titulació es troba en procés d'implantació fins que es matriculen estudiants al curs n+1, on n equival al darrer curs en funció de la durada teòrica de l'estudi.
- Falta la matrícula de primavera.

Evolució de la matrícula de màster per titulació i àmbit en Arquitectura, Urbanisme i Edificació

Curs ● 21-22 ● 22-23 ● 23-24 ● 24-25 ● 25-26



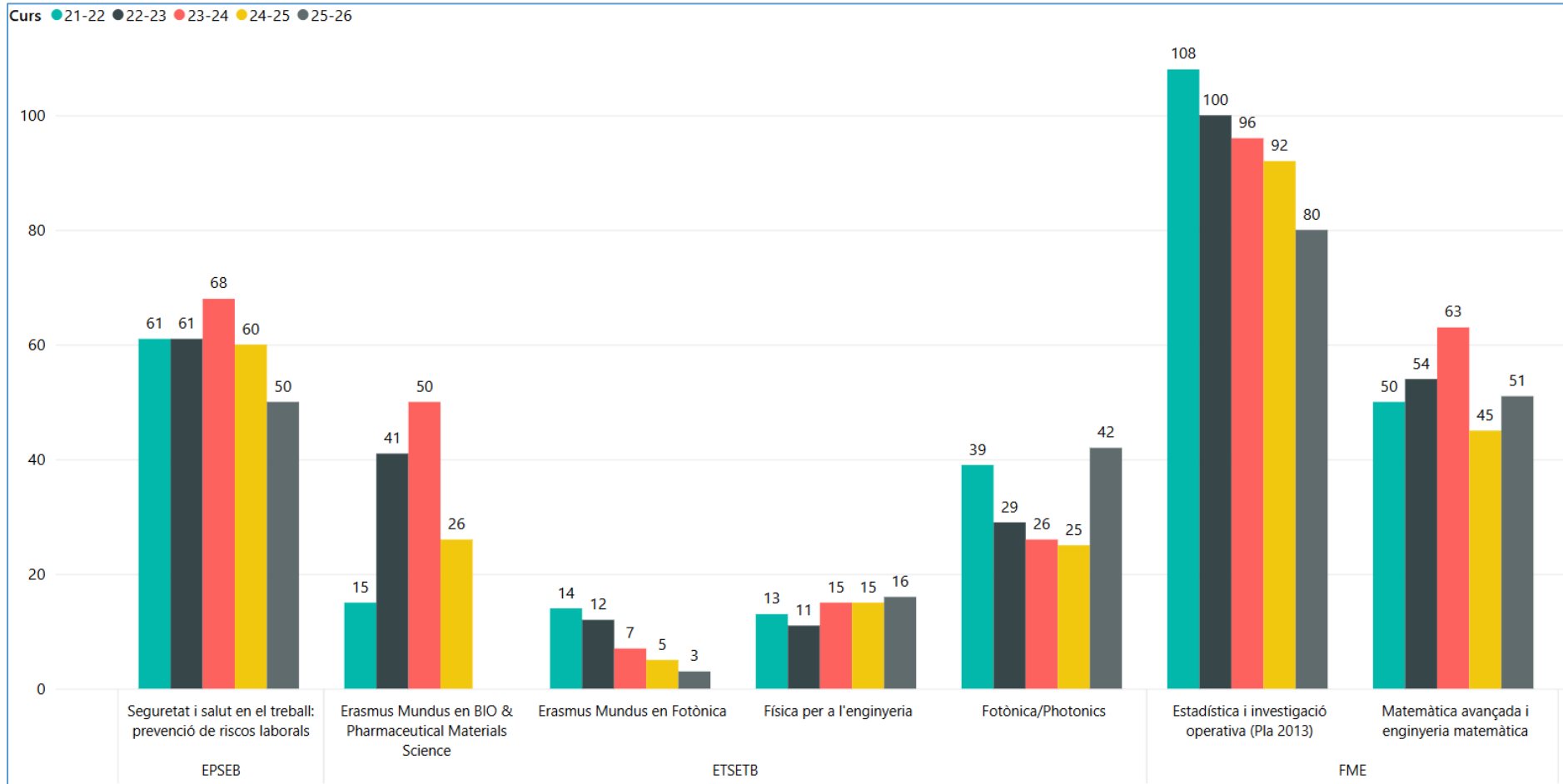
* Font de dades UNEIX del curs 25-26 a 20/11/2025

Resum de la matrícula de màster per titulació i àmbit en Arquitectura, Urbanisme i Edificació

Centre titulació	21-22	22-23	23-24	24-25	25-26
210-ETSAB	544	616	606	533	600
Arquitectura	239	275	279	231	280
Arquitectura·BarcelonaArch (MBArch)	198	237	222	197	187
Estudis avançats en disseny-Barcelona	59	61	60	61	87
Paisatgisme	48	43	45	44	46
290-ETSAV	220	214	176	179	177
Arquitectura	176	164	133	119	117
Intervenció sostenible en el medi construït	44	50	43	60	43
Ecologia del projecte arquitectònic a l'era digital <small>(en procés d'implantació)</small>					17
310-EPSEB	134	141	140	141	137
Construcció Avançada en l'Edificació	45	58	61	54	47
Diagnosi i tècniques d'intervenció en l'edificació	20	13	22	25	21
Gestió de l'edificació	69	70	57	50	56
Desenvolupament i gestió d'actius immobiliaris				12	13
Total general	898	971	922	853	914

* Font de dades UNEIX del curs 25-26 a 20/11/2025

Evolució de la matrícula de màster per titulació i àmbit en Ciències Aplicades



* Font de dades UNEIX del curs 25-26 a 20/11/2025

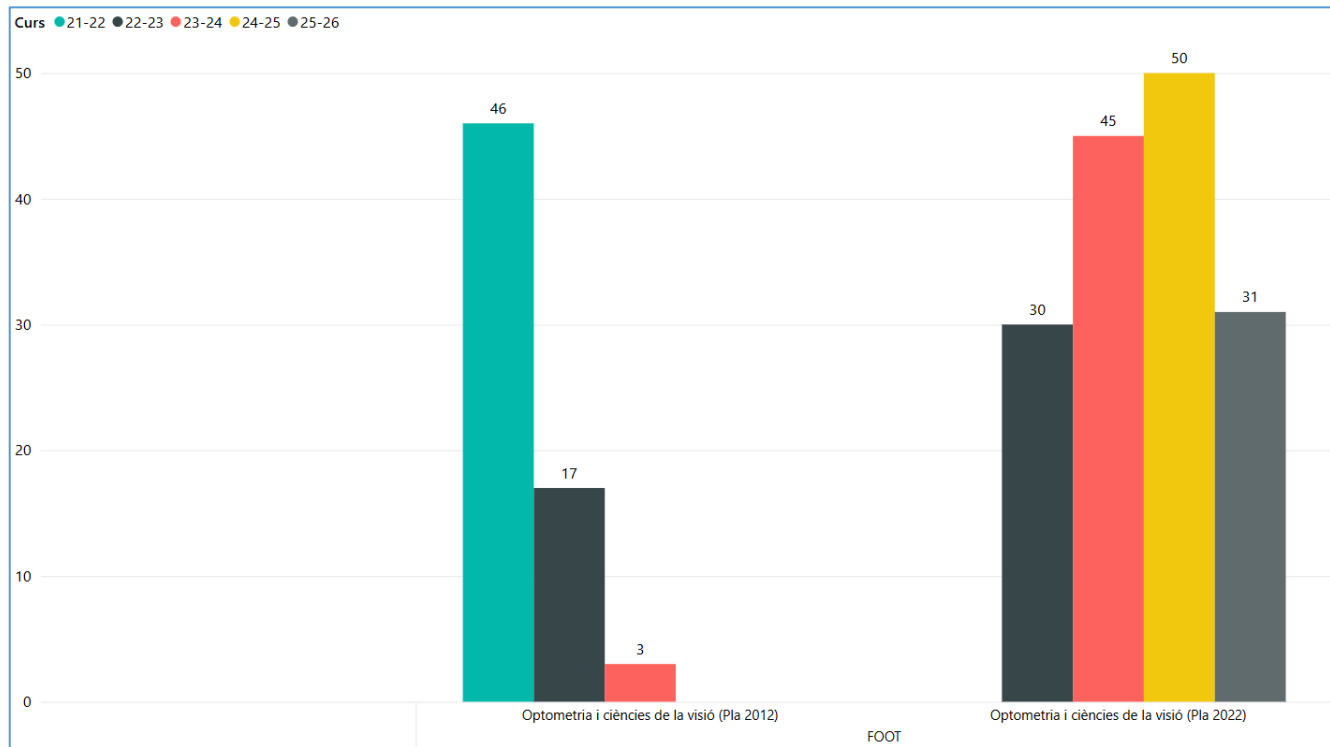
Resum de la matrícula de màster per titulació i àmbit en Ciències Aplicades

Centre titulació	21-22	22-23	23-24	24-25	25-26
200-FME	158	154	159	137	131
Estadística i investigació operativa (Pla 2013)	108	100	96	92	80
Matemàtica avançada i enginyeria matemàtica	50	54	63	45	51
230-ETSETB	81	93	98	71	61
Erasmus Mundus en BIO & Pharmaceutical Materials Science	15	41	50	26	
Erasmus Mundus en Fotònica	14	12	7	5	3
Física per a l'enginyeria	13	11	15	15	16
Fotònica/Photonics	39	29	26	25	42
310-EPSEB	61	61	68	60	50
Seguretat i salut en el treball: prevenció de riscos laborals	61	61	68	60	50
Total general	300	308	325	268	242

* Font de dades UNEIX del curs 25-26 a 20/11/2025



Evolució de la matrícula de màster per titulació i àmbit en Ciències i Tecnologies de la Salut

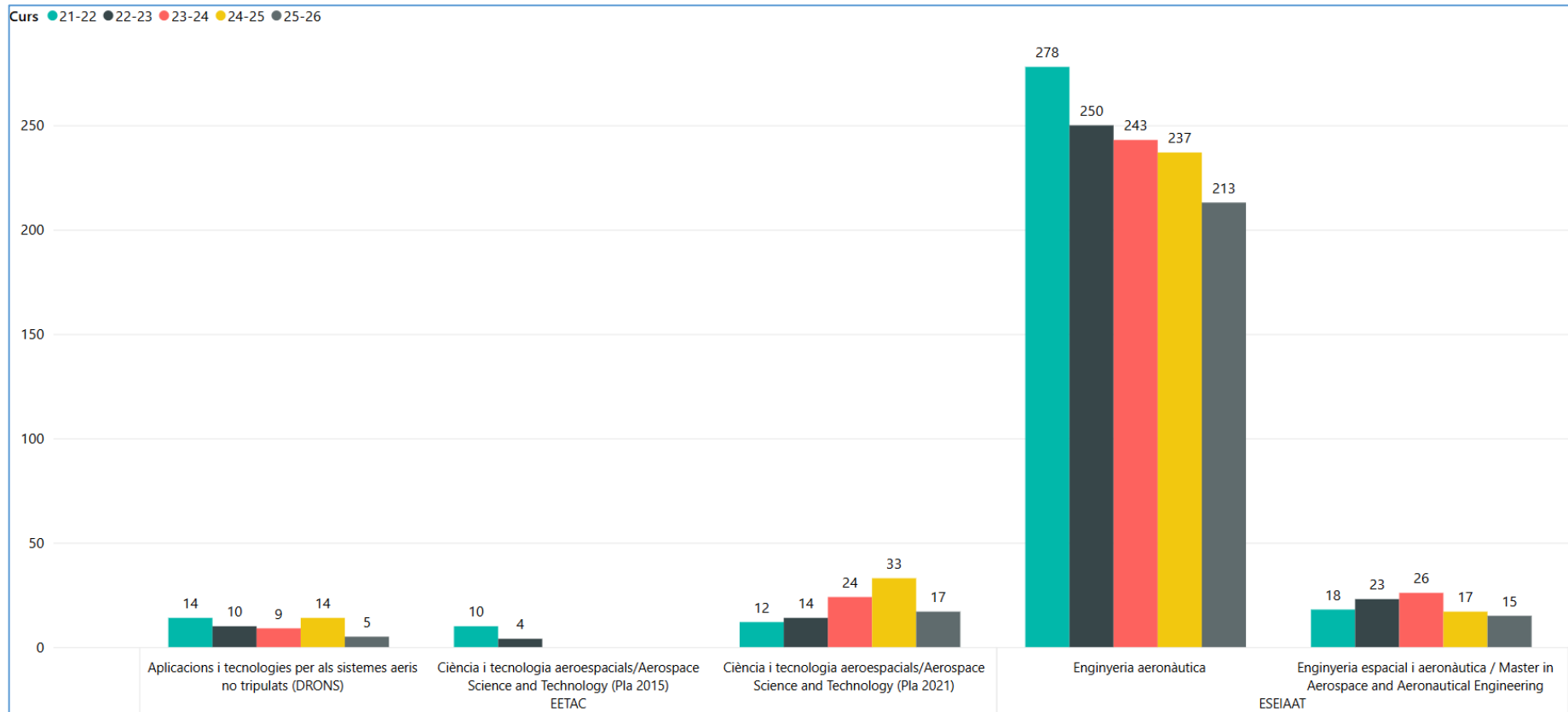


Centre titulació	21-22	22-23	23-24	24-25	25-26
370-FOOT	46	47	48	50	31
Optometria i ciències de la visió (Pla 2012) <i>(en procés d'extinció)</i>	46	17	3		
Optometria i ciències de la visió (Pla 2022)		30	45	50	31
Total general	46	47	48	50	31

* Font de dades UNEIX del curs 25-26 a 20/11/2025



Evolució de la matrícula de màster per titulació i àmbit en Enginyeria Aeroespacial



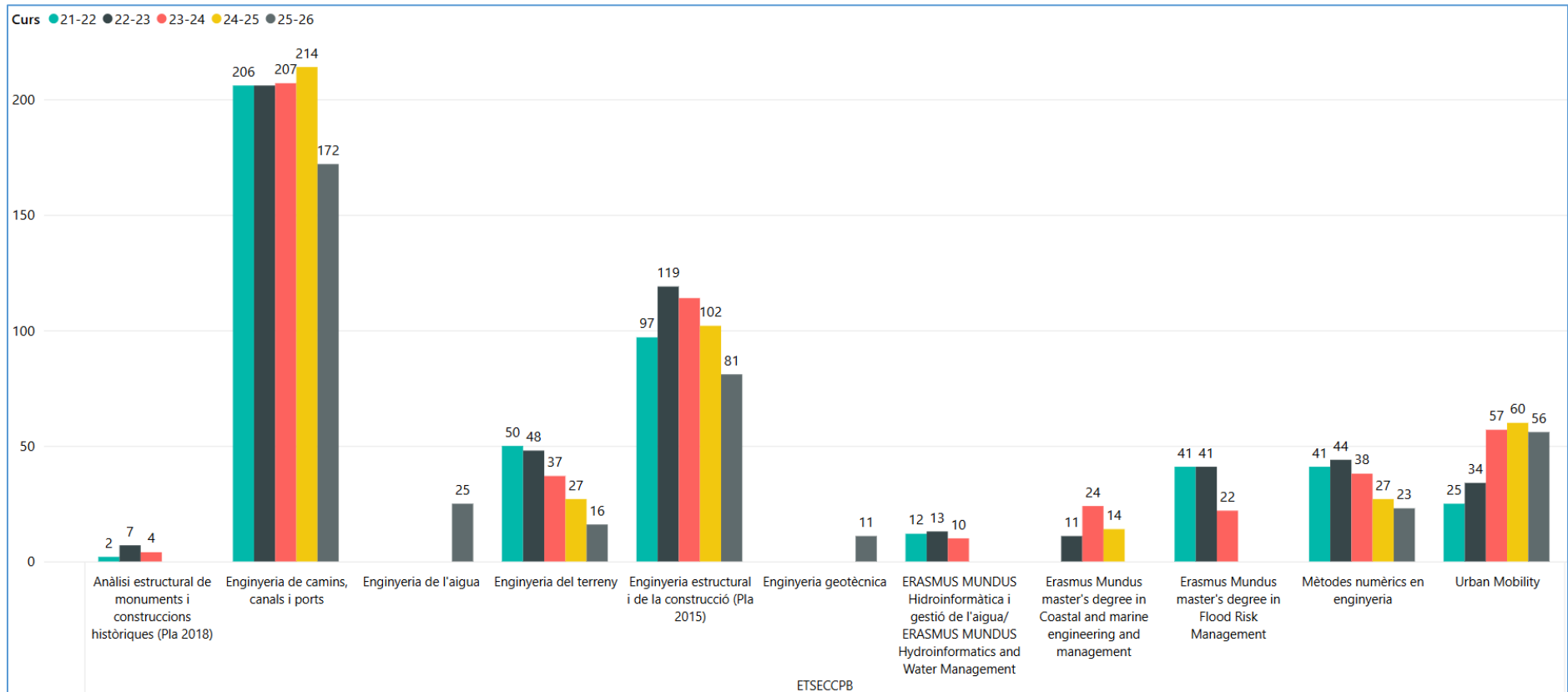
* Font de dades UNEIX del curs 25-26 a 20/11/2025

Resum de la matrícula de màster per titulació i àmbit en Enginyeria Aeroespacial

Centre titulació	21-22	22-23	23-24	24-25	25-26
205-ESEIAAT	296	273	269	254	228
Enginyeria aeronàutica	278	250	243	237	213
Enginyeria espacial i aeronàutica / Master in Aerospace and Aeronautical Engineering	18	23	26	17	15
300-EETAC	36	28	33	47	22
Aplicacions i tecnologies per als sistemes aeris no tripulats (DRONS)	14	10	9	14	5
Ciència i tecnologia aeroespacials/Aerospace Science and Technology (Pla 2015) <i>(en procés d'extinció)</i>	10	4			
Ciència i tecnologia aeroespacials/Aerospace Science and Technology (Pla 2021)	12	14	24	33	17
Total general	332	301	302	301	250

* Font de dades UNEIX del curs 25-26 a 20/11/2025

Evolució de la matrícula de màster per titulació i àmbit en Enginyeria Civil i Ambiental (ETSECCPB)



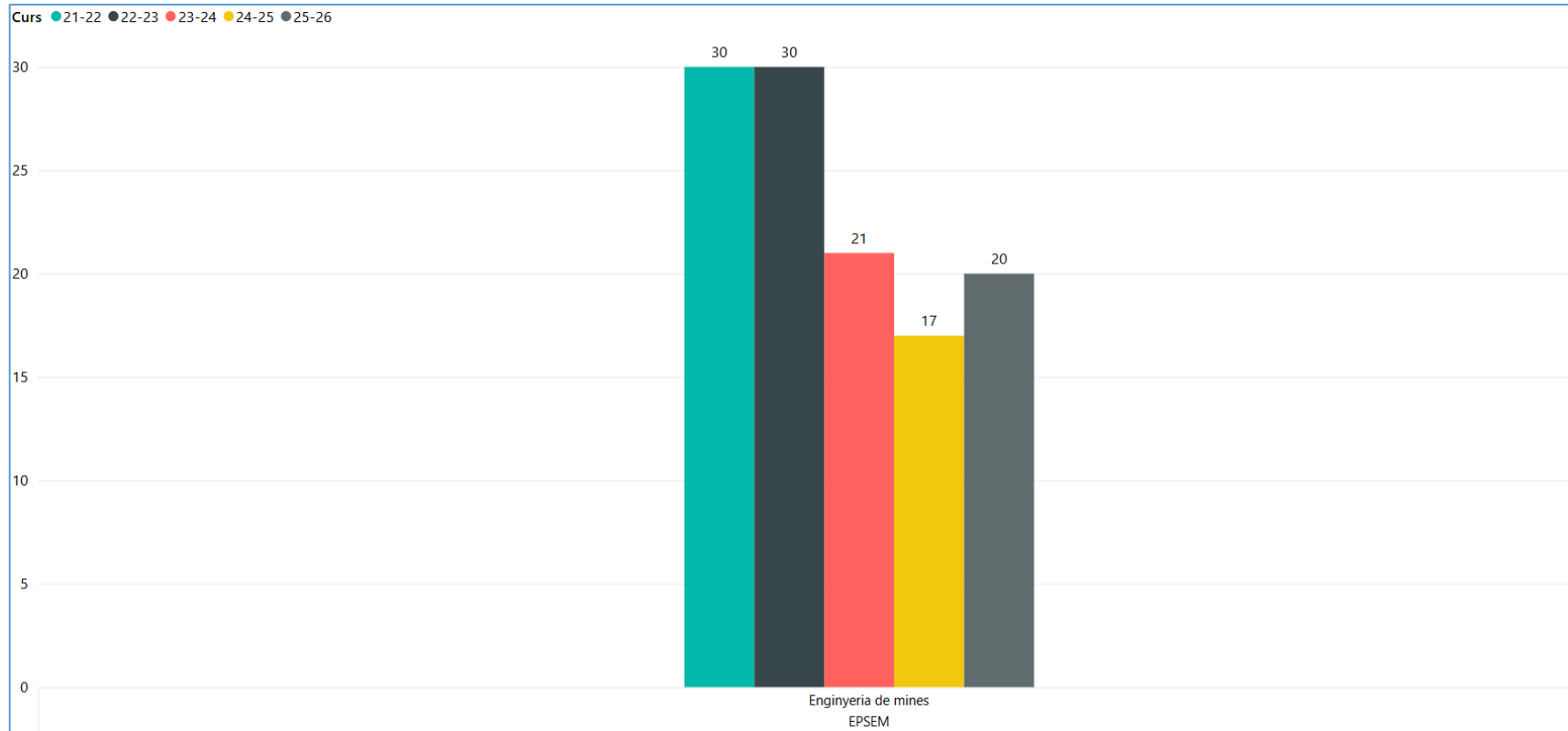
* Font de dades UNEIX del curs 25-26 a 20/11/2025

Resum de la matrícula de màster per titulació i àmbit en Enginyeria Civil i Ambiental (ETSECCPB)

Centre titulació	21-22	22-23	23-24	24-25	25-26
250-ETSECCPB	474	523	513	444	384
Enginyeria de camins, canals i ports	206	206	207	214	172
Enginyeria del terreny	50	48	37	27	16
Enginyeria estructural i de la construcció (Pla 2015)	97	119	114	102	81
ERASMUS MUNDUS Hidroinformàtica i gestió de l'aigua/ ERASMUS MUNDUS Hydroinformatics and Water Management	12	13	10		
Erasmus Mundus master's degree in Flood Risk Management	41	41	22		
Mètodes numèrics en enginyeria	41	44	38	27	23
Urban Mobility	25	34	57	60	56
Anàlisi estructural de monuments i construccions històriques (Pla 2018)	2	7	4		
Erasmus Mundus master's degree in Coastal and marine engineering and management		11	24	14	
Enginyeria de l'aigua <small>(en procés d'implantació)</small>					25
Enginyeria geotècnica <small>(en procés d'implantació)</small>					11
Total general	474	523	513	444	384



Evolució de la matrícula de màster per titulació i àmbit en Enginyeria Civil i Ambiental (EPSEM)

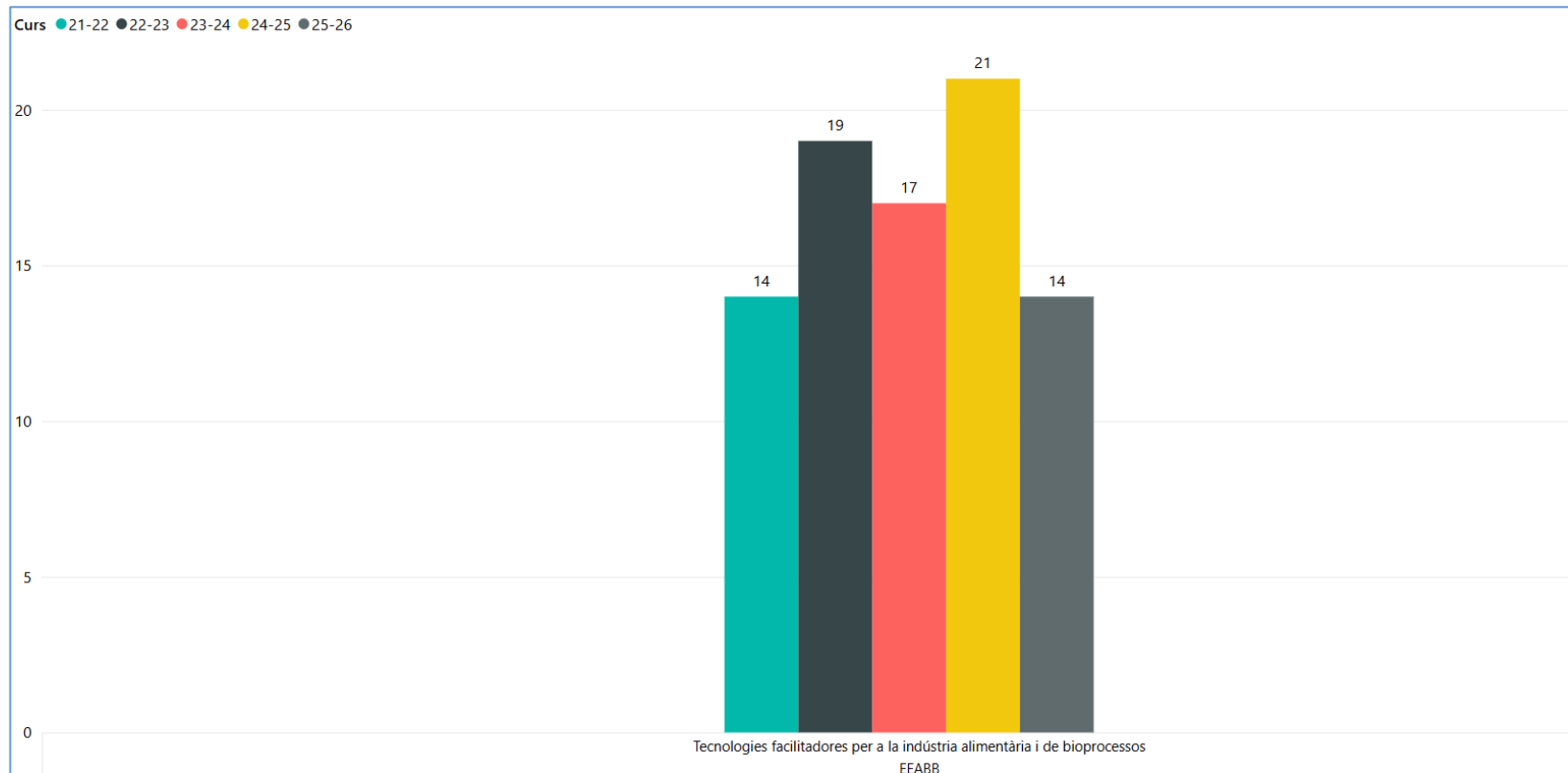


Centre titulació	21-22	22-23	23-24	24-25	25-26
330-EPSEM	30	30	21	17	20
Enginyeria de mines	30	30	21	17	20

* Font de dades UNEIX del curs 25-26 a 20/11/2025



Evolució de la matrícula de màster per titulació i àmbit en Enginyeria de Biosistemes i Agroalimentària

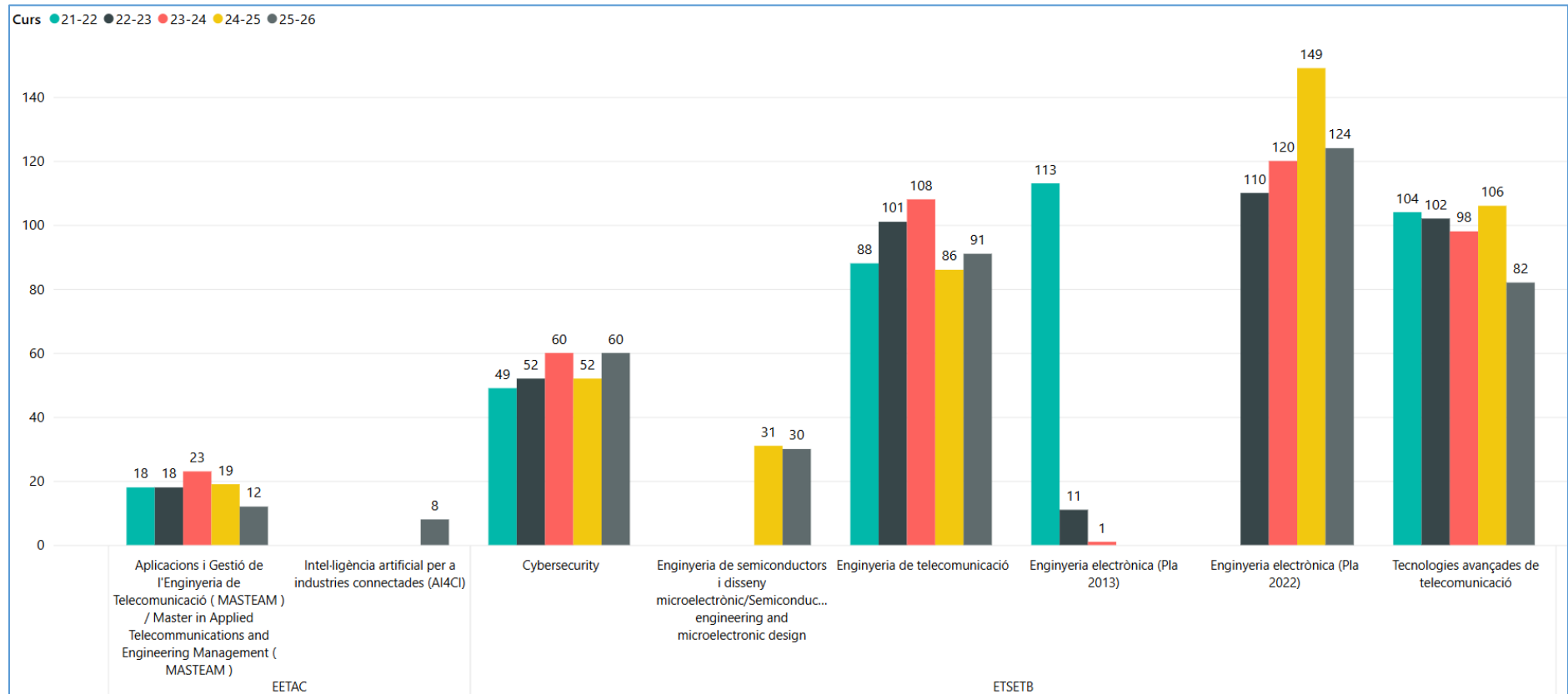


Centre titulació	21-22	22-23	23-24	24-25	25-26
390-EEAB	14	19	17	21	14
Tecnologies facilitadores per a la indústria alimentària i de bioprocessos	14	19	17	21	14

* Font de dades UNEIX del curs 25-26 a 20/11/2025



Evolució de la matrícula de màster per titulació i àmbit en Enginyeria de la Telecomunicació



* Font de dades UNEIX del curs 25-26 a 20/11/2025

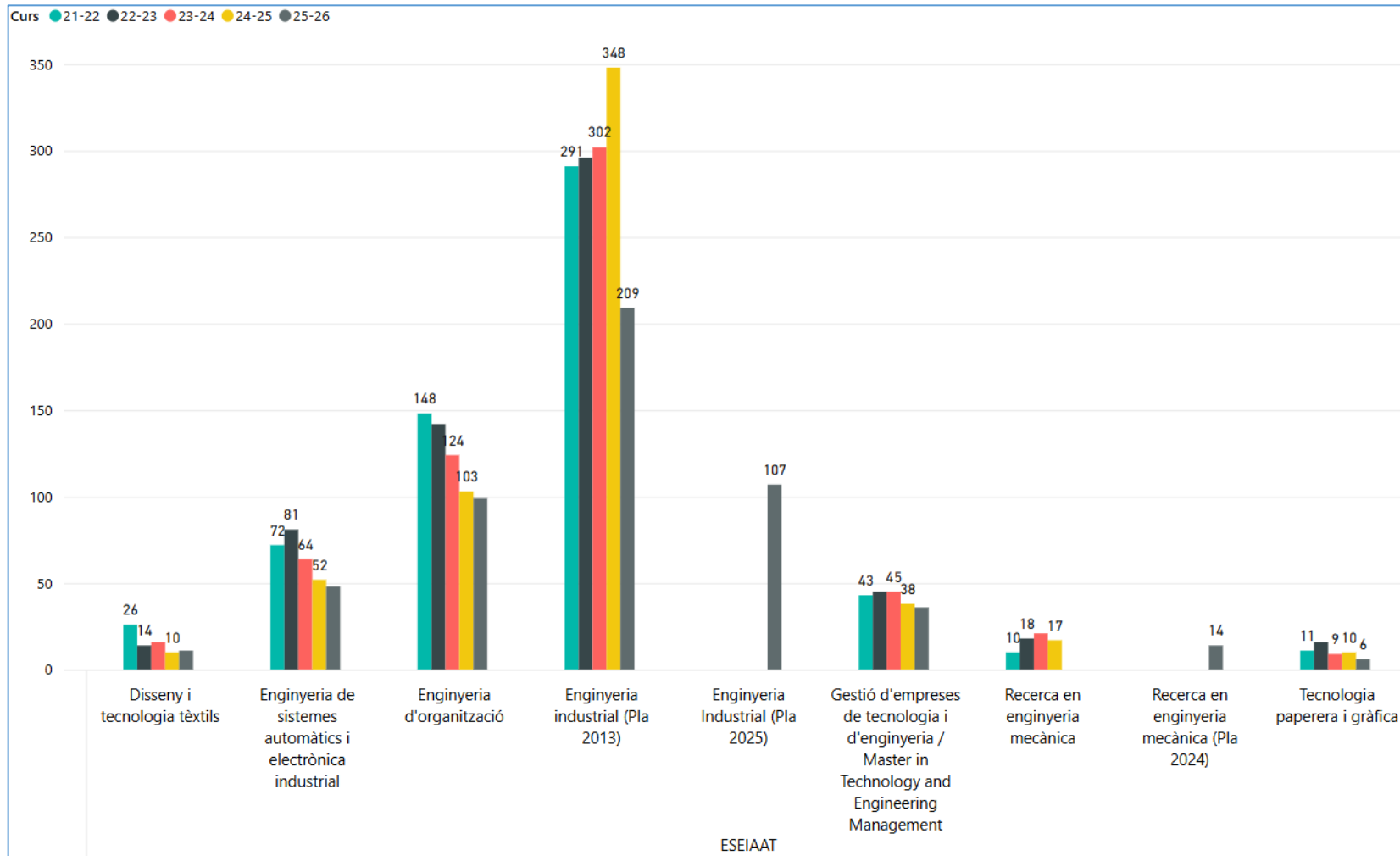
Resum de la matrícula de màster per titulació i àmbit en Enginyeria de la Telecomunicació

Centre titulació	21-22	22-23	23-24	24-25	25-26
230-ETSETB	354	376	387	424	387
Cybersecurity	49	52	60	52	60
Enginyeria de telecomunicació	88	101	108	86	91
Enginyeria electrònica (Pla 2013) <i>(en procés d'extinció)</i>	113	11	1		
Enginyeria electrònica (Pla 2022)		110	120	149	124
Tecnologies avançades de telecomunicació	104	102	98	106	82
Enginyeria de semiconductors i disseny microelectrònic/Semiconductor engineering and microelectronic design				31	30
300-EETAC	18	18	23	19	20
Aplicacions i Gestió de l'Enginyeria de Telecomunicació (MASTEAM) / Master in Applied Telecommunications and Engineering Management (MASTEAM)	18	18	23	19	12
Intel·ligència artificial per a indústries connectades (AI4CI) <i>(en procés d'implantació)</i>					8
Total general	372	394	410	443	407

* Font de dades UNEIX del curs 25-26 a 20/11/2025



Evolució de la matrícula de màster per titulació i àmbit en Enginyeria Industrial (ESEIAAT)



* Font de dades UNEIX del curs 25-26 a 20/11/2025

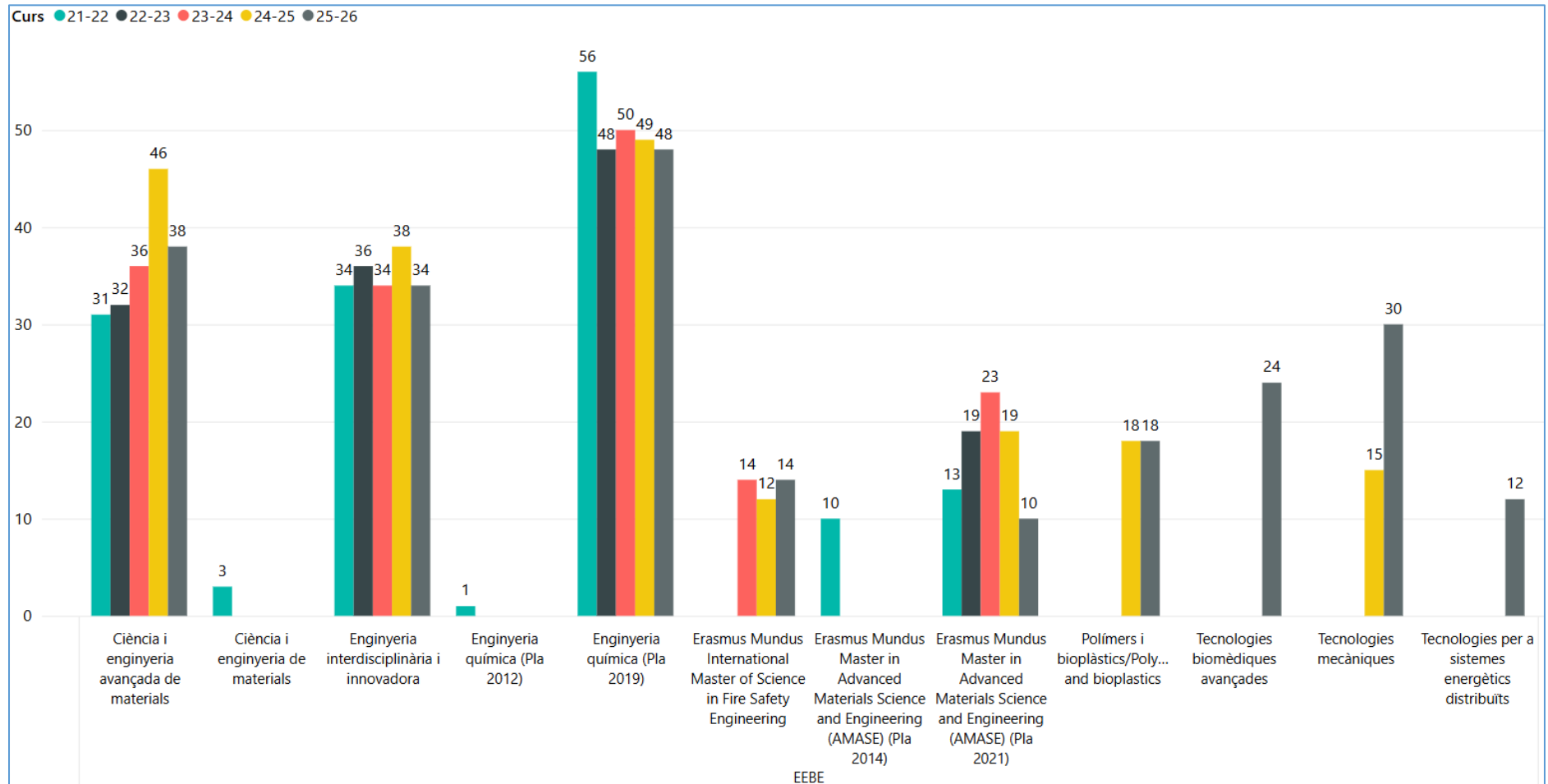
Resum de la matrícula de màster per titulació i àmbit en Enginyeria Industrial (ESEIAAT)

Centre titulació	21-22	22-23	23-24	24-25	25-26
205-ESEIAAT	601	612	581	578	530
Disseny i tecnologia tèxtils	26	14	16	10	11
Enginyeria de sistemes automàtics i electrònica industrial	72	81	64	52	48
Enginyeria d'organització	148	142	124	103	99
Gestió d'empreses de tecnologia i d'enginyeria / Master in Technology and Engineering Management	43	45	45	38	36
Recerca en enginyeria mecànica	10	18	21	17	
Tecnologia paperera i gràfica	11	16	9	10	6
Enginyeria industrial (Pla 2013) <i>(en procés d'extinció)</i>	291	296	302	348	209
Enginyeria Industrial (Pla 2025) <i>(en procés d'implantació)</i>					107
Recerca en enginyeria mecànica (Pla 2024) <i>(en procés d'implantació)</i>					14
Total general	601	612	581	578	530

* Font de dades UNEIX del curs 25-26 a 20/11/2025



Evolució de la matrícula de màster per titulació i àmbit en Enginyeria Industrial (EEBE)



* Font de dades UNEIX del curs 25-26 a 20/11/2025

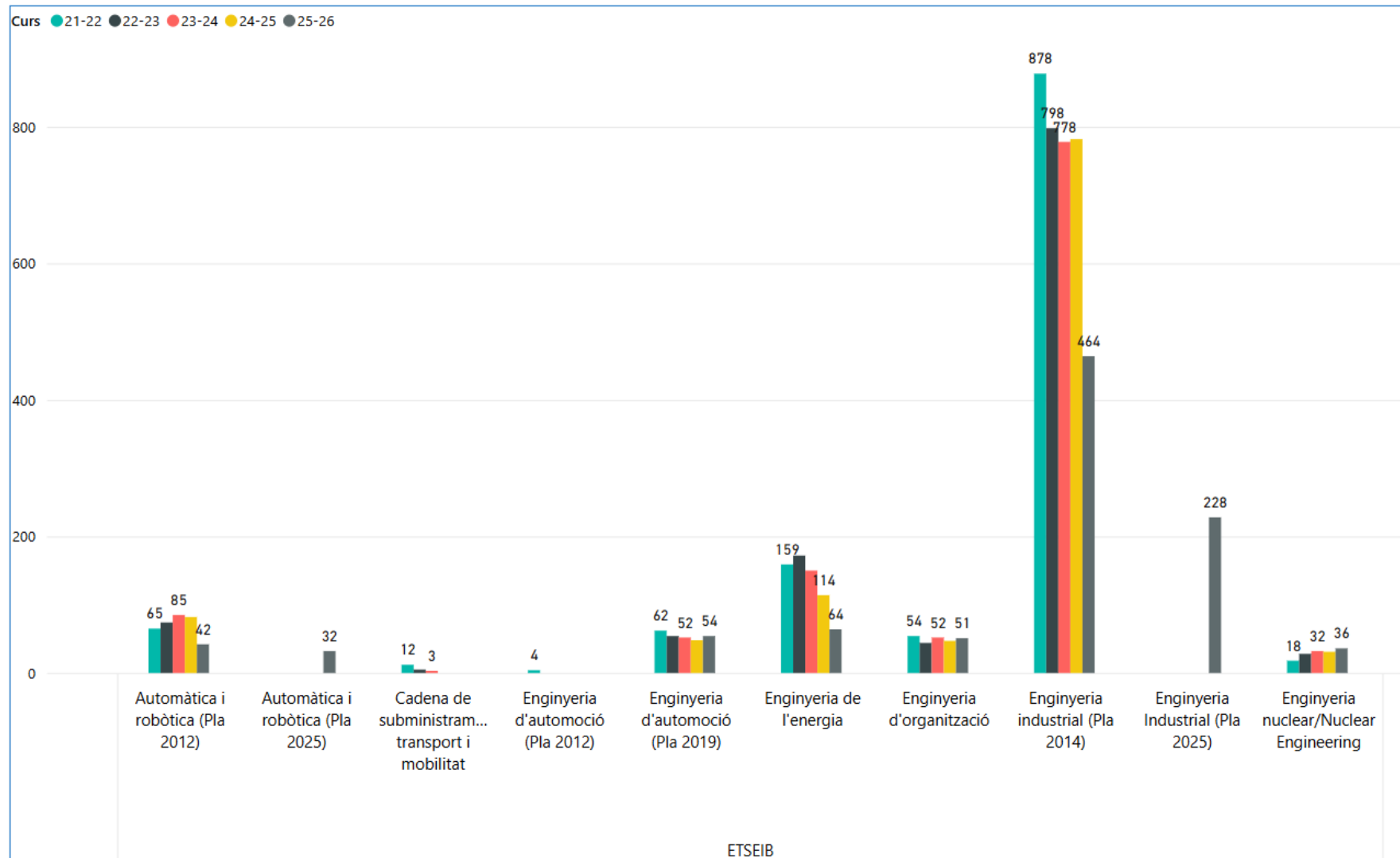
Resum de la matrícula de màster per titulació i àmbit en Enginyeria Industrial (EEBE)

Centre titulació	21-22	22-23	23-24	24-25	25-26
295-EEBE	148	135	157	204	232
Ciència i enginyeria avançada de materials	31	32	36	46	38
Enginyeria interdisciplinària i innovadora	34	36	34	38	34
Enginyeria química (Pla 2019)	56	48	50	49	48
Ciència i enginyeria de materials <i>(en procés d'extinció)</i>	3				
Enginyeria química (Pla 2012) <i>(en procés d'extinció)</i>	1				
Erasmus Mundus Master in Advanced Materials Science and Engineering (AMASE) (Pla 2014) <i>(en procés d'extinció)</i>	10				
Erasmus Mundus International Master of Science in Fire Safety Engineering			14	12	14
Erasmus Mundus Master in Advanced Materials Science and Engineering (AMASE) (Pla 2021)	13	19	23	19	10
Erasmus Mundus in hydrogen systems and enabling technologies (HYSET)				7	4
Polímers i bioplàstics/Polymers and bioplastics				18	18
Tecnologies mecàniques				15	30
Tecnologies biomèdiques avançades <i>(en procés d'implantació)</i>					24
Tecnologies per a sistemes energètics distribuïts <i>(en procés d'implantació)</i>					12
Total general	148	135	157	204	232

* Font de dades UNEIX del curs 25-26 a 20/11/2025



Evolució de la matrícula de màster per titulació i àmbit en Enginyeria Industrial (ETSEIB)



* Font de dades UNEIX del curs 25-26 a 20/11/2025

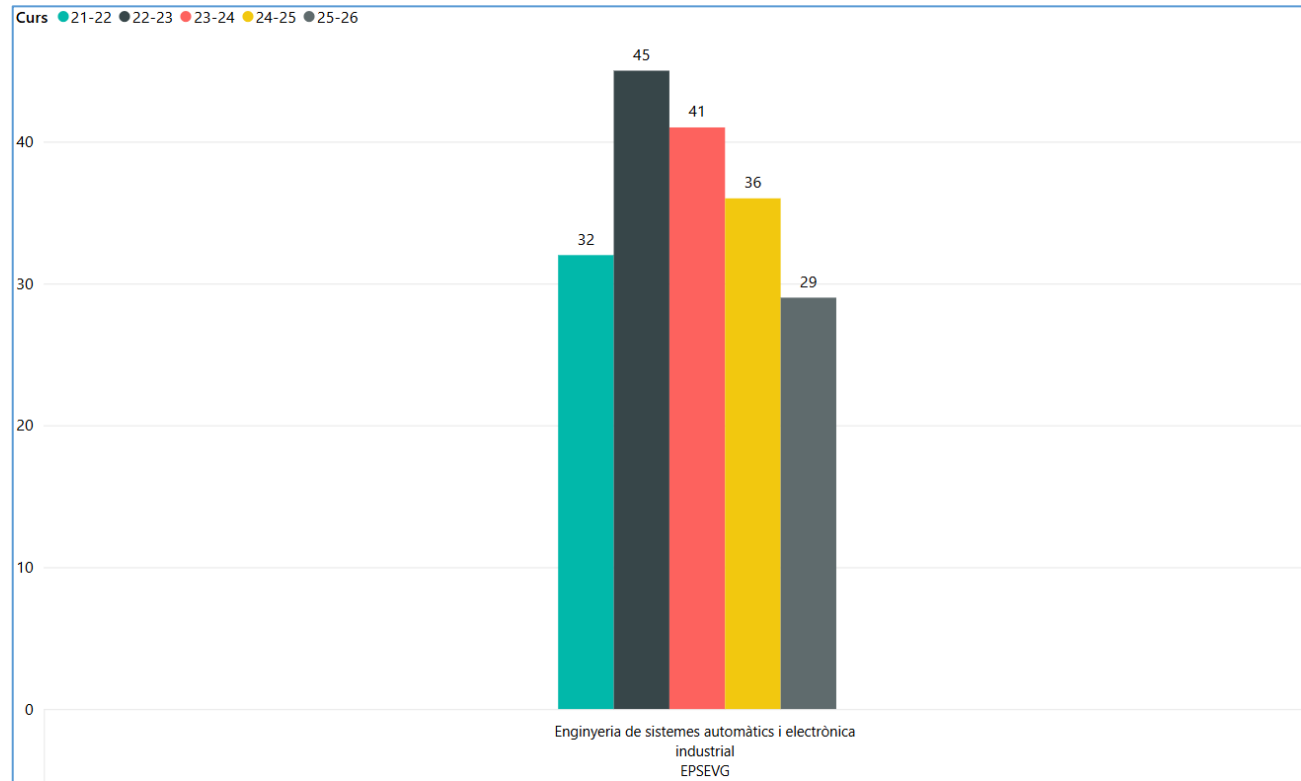
Resum de la matrícula de màster per titulació i àmbit en Enginyeria Industrial (ETSEIB)

Centre titulació	21-22	22-23	23-24	24-25	25-26
240-ETSEIB	1.327	1.284	1.234	1.212	1.105
Enginyeria de l'energia	159	172	150	114	64
Enginyeria d'organització	54	44	52	47	51
Enginyeria industrial (Pla 2014) <i>(en procés d'extinció)</i>	878	798	778	782	464
Enginyeria Industrial (Pla 2025) <i>(en procés d'implantació)</i>					228
Automàtica i robòtica (Pla 2012) <i>(en procés d'extinció)</i>	65	74	85	82	42
Automàtica i robòtica (Pla 2025) <i>(en procés d'implantació)</i>					32
Cadena de subministrament, transport i mobilitat	12	5	3		
Enginyeria d'automoció (Pla 2019)	62	54	52	48	54
Enginyeria d'automoció (Pla 2012) <i>(en procés d'extinció)</i>	4				
Enginyeria nuclear/Nuclear Engineering	18	28	32	31	36
Enginyeria tèrmica	2	9	2	11	9
Neuroenginyeria i rehabilitació	50	52	42	44	50
Sistemes i accionaments elèctrics	8	19	20	24	28
Erasmus Mundus en Dinàmica de Sistemes d'Energies Renovables (DREAM)		10	10	22	9
Erasmus Mundus en Sistemes Descentralitzats d'Energia intel·ligents (DENSYS)	15	19	8	7	6
Màster en Enginyeria de les Energies Renovables <i>(en procés d'implantació)</i>					32
Total general	1.327	1.284	1.234	1.212	1.105

* Font de dades UNEIX del curs 25-26 a 20/11/2025



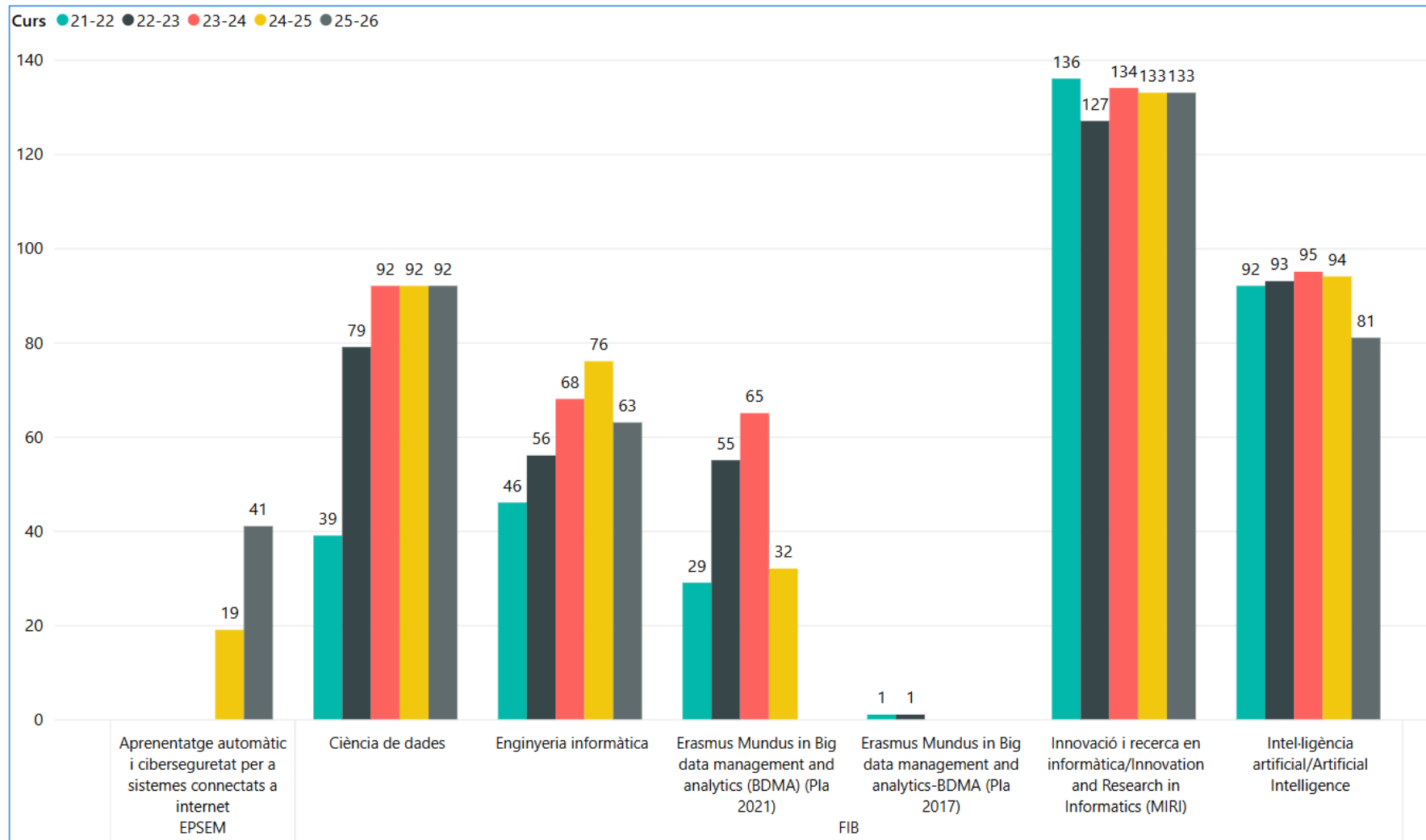
Evolució de la matrícula de màster per titulació i àmbit en Enginyeria Industrial (EPSEVG)



Centre titulació	21-22	22-23	23-24	24-25	25-26
340-EPSEVG	32	45	41	36	29
Enginyeria de sistemes automàtics i electrònica industrial	32	45	41	36	29

* Font de dades UNEIX del curs 25-26 a 20/11/2025

Evolució de la matrícula de màster per titulació i àmbit en Enginyeria Informàtica

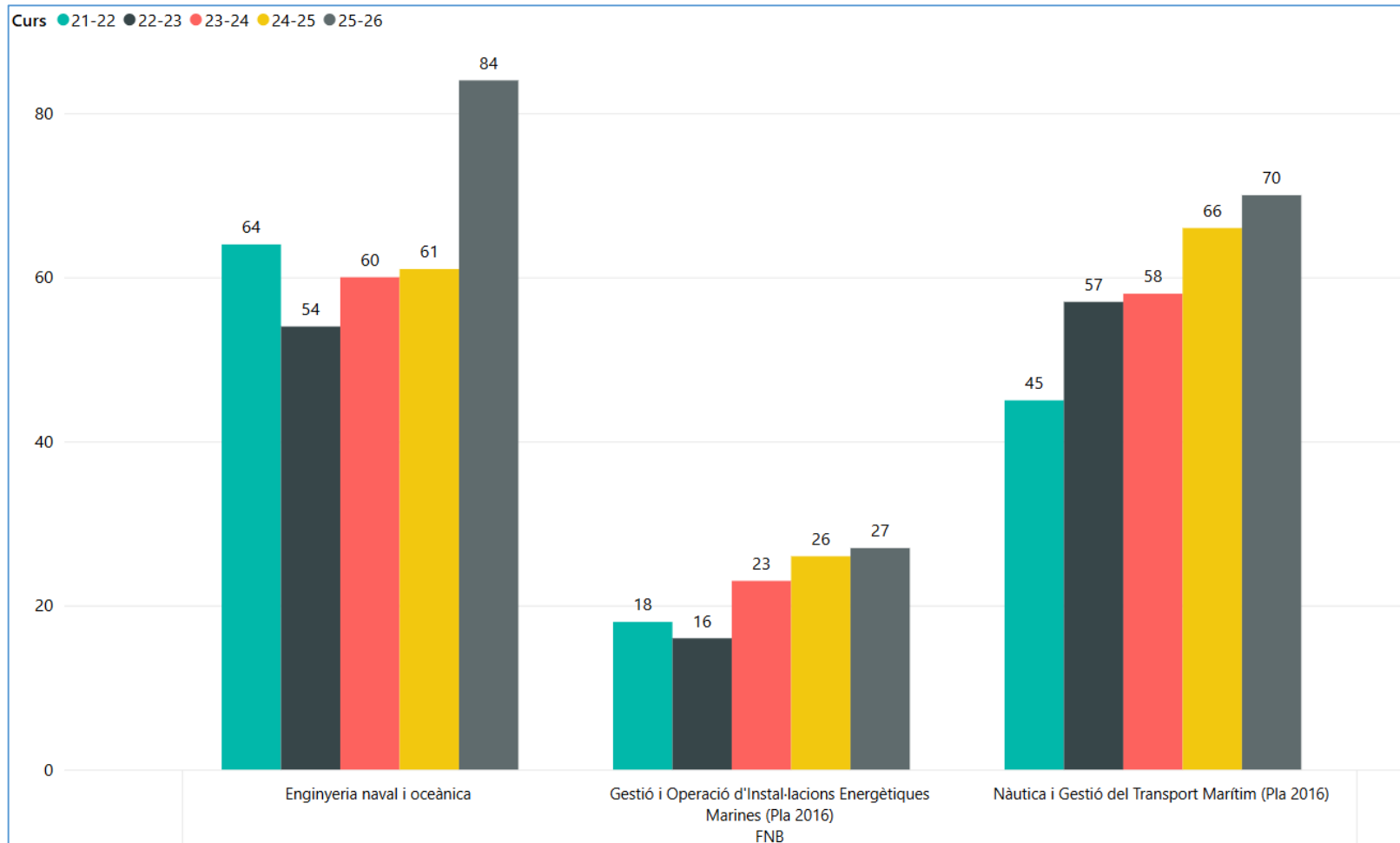


* Font de dades UNEIX del curs 25-26 a 20/11/2025

Resum de la matrícula de màster per titulació i àmbit en Enginyeria Informàtica

Centre titulació	21-22	22-23	23-24	24-25	25-26
270-FIB	343	411	454	427	369
Enginyeria informàtica	46	56	68	76	63
Ciència de dades	39	79	92	92	92
Erasmus Mundus in Big data management and analytics (BDMA) (Pla 2021)	29	55	65	32	
Innovació i recerca en informàtica/Innovation and Research in Informatics (MIRI)	136	127	134	133	133
Intel·ligència artificial/Artificial Intelligence	92	93	95	94	81
Erasmus Mundus in Big data management and analytics-BDMA (Pla 2017) <i>(en procés d'extinció)</i>	1	1			
330-EPSEM				19	41
Aprenentatge automàtic i ciberseguretat per a sistemes connectats a internet				19	41
Total general	343	411	454	446	410

Evolució de la matrícula de màster per titulació i àmbit en Enginyeria Naval, Marina i Nàutica



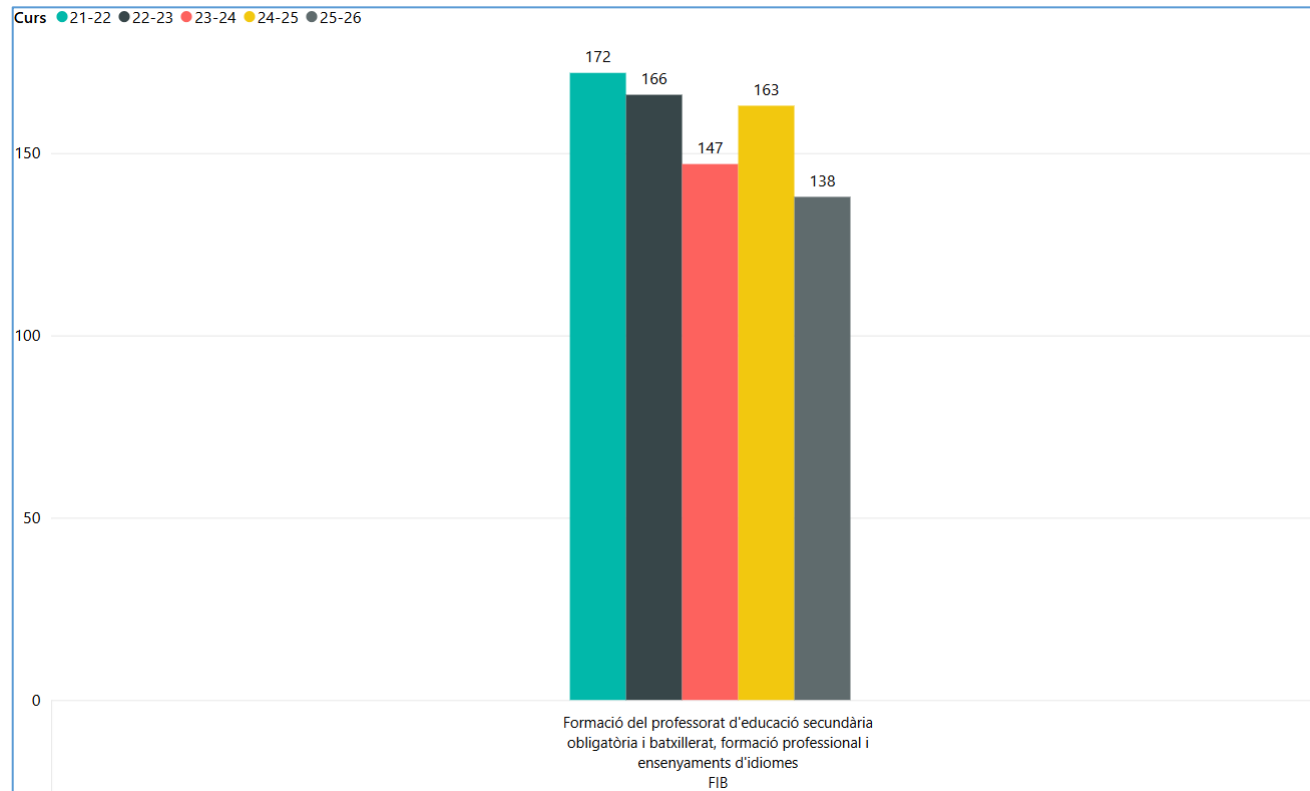
* Font de dades UNEIX del curs 25-26 a 20/11/2025

Resum de la matrícula de màster per titulació i àmbit en Enginyeria Naval, Marina i Nàutica

Centre titulació	21-22	22-23	23-24	24-25	25-26
280-FNB	127	127	141	153	181
Enginyeria naval i oceànica	64	54	60	61	84
Gestió i Operació d'Instal·lacions Energètiques Marines (Pla 2016)	18	16	23	26	27
Nàutica i Gestió del Transport Marítim (Pla 2016)	45	57	58	66	70
Total general	127	127	141	153	181

* Font de dades UNEIX del curs 25-26 a 20/11/2025

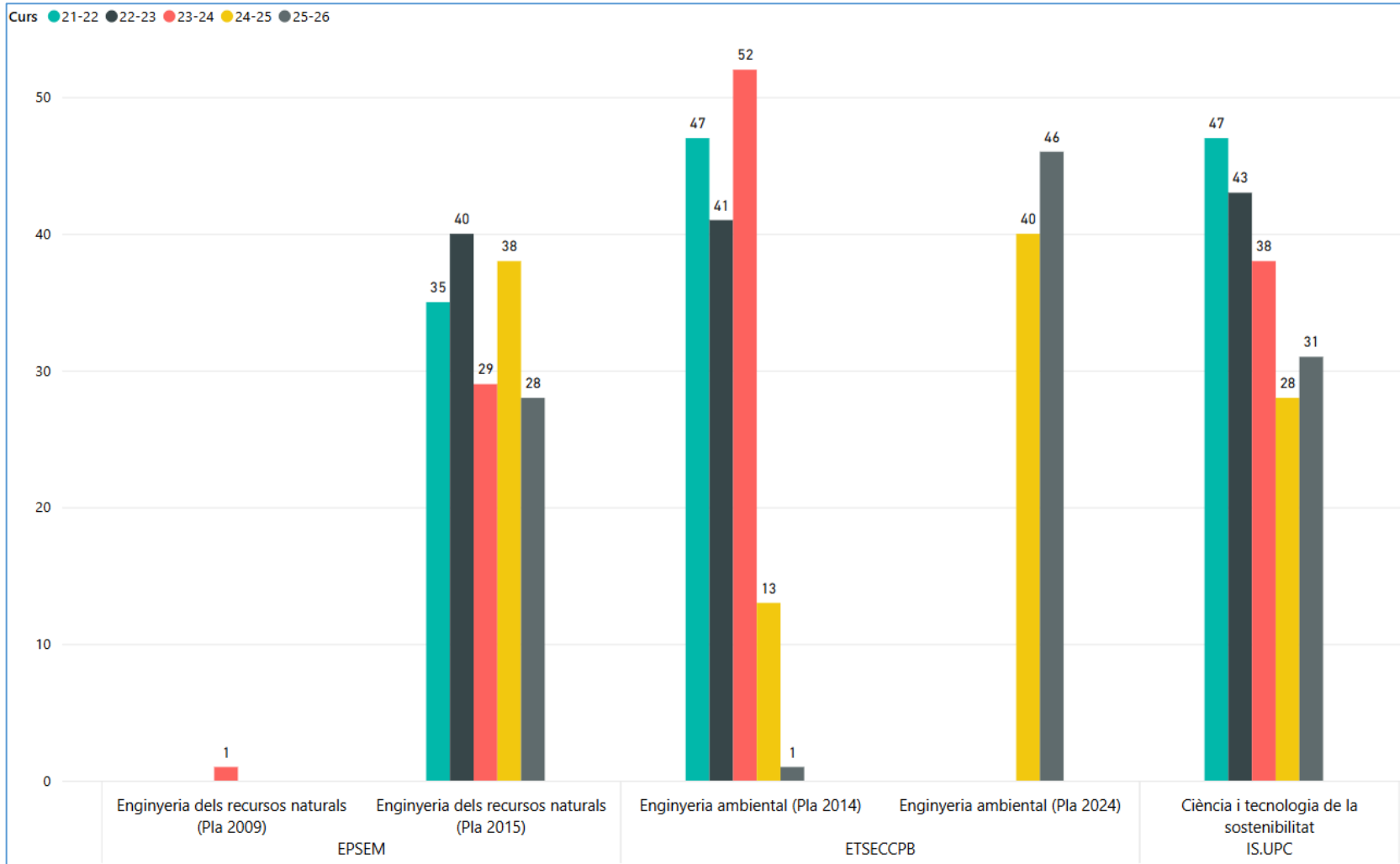
Evolució de la matrícula de màster per titulació i àmbit en Formació de Professorat i Estudis de Gènere



Centre titulació	21-22	22-23	23-24	24-25	25-26
270-FIB	172	166	147	163	138
Formació del professorat d'educació secundària obligatòria i batxillerat, formació professional i ensenyaments d'idiomes	172	166	147	163	138

* Font de dades UNEIX del curs 25-26 a 20/11/2025

Evolució de la matrícula de màster per titulació i àmbit en Medi Ambient, Sostenibilitat i Recursos Naturals



* Font de dades UNEIX del curs 25-26 a 20/11/2025

Resum de la matrícula de màster per titulació i àmbit en Medi Ambient, Sostenibilitat i Recursos Naturals

Centre titulació	21-22	22-23	23-24	24-25	25-26
250-ETSECCPB	47	41	52	53	47
Enginyeria ambiental (Pla 2014) <i>(en procés d'extinció)</i>	47	41	52	13	1
Enginyeria ambiental (Pla 2024) <i>(en procés d'implantació)</i>				40	46
330-EPSEM	35	40	30	38	28
Enginyeria dels recursos naturals (Pla 2009) <i>(en procés d'extinció)</i>			1		
Enginyeria dels recursos naturals (Pla 2015)	35	40	29	38	28
480-IS.UPC	47	43	38	28	31
Ciència i tecnologia de la sostenibilitat	47	43	38	28	31
Total general	129	124	120	119	106