

## **Informació sobre inserció laboral (AQU)**

### **DOCUMENT INFORMATIU**

Vicerektorat de Política Universitària  
Barcelona, 24/10/2017

# Enquesta 2017 d'inserció laboral de l'Agència per a la Qualitat del Sistema Universitari Català (AQU): resum de resultats pels graus de la UPC



Vicerectorat de Política Universitària  
Octubre de 2017

# Fitxa tècnica

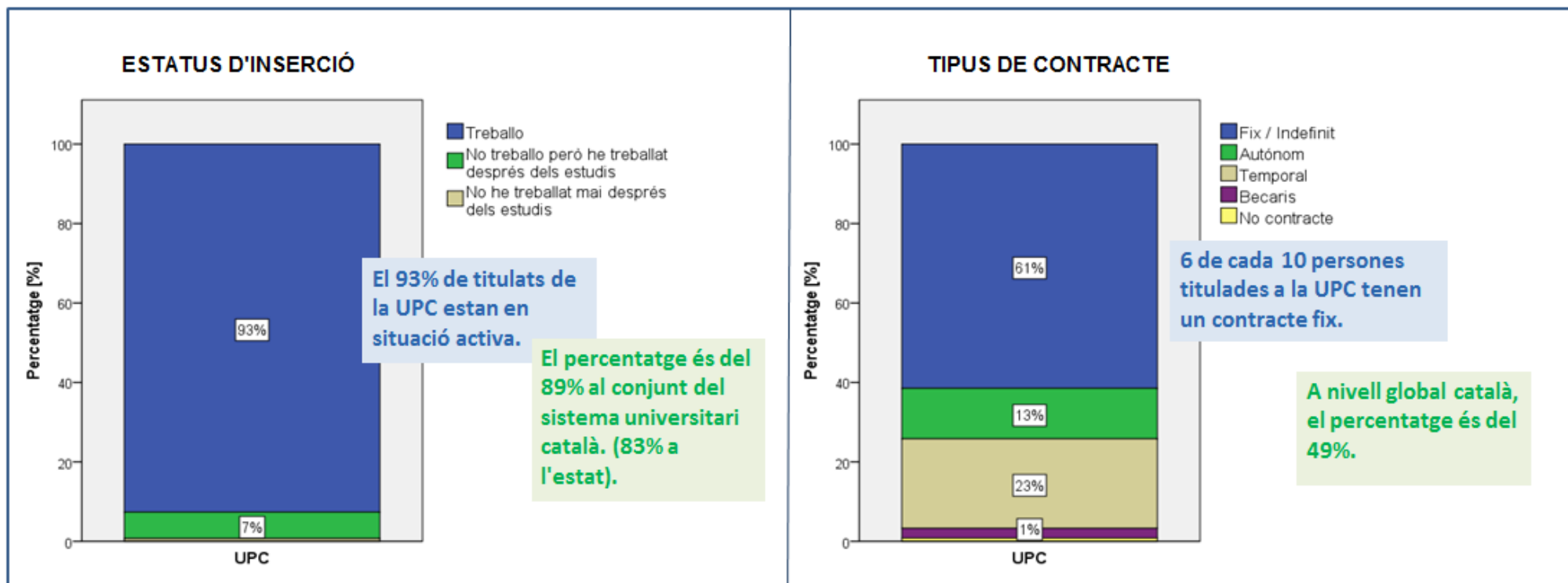
<b>Població</b>	Persones titulades de la promoció del 2012 (curs 2012-2013).
<b>Mètode de realització:</b>	L'enquesta es va realitzar mitjançant trucades telefòniques.
<b>Mostra:</b>	En graus amb menys de 40 persones titulades, s'ha telefonat a tota la població. Per a la resta de graus, les entrevistes finalitzen un cop assolida la mostra pefixada.
<b>Període de realització:</b>	L'estudi s'ha dut a terme durant el primer trimestre del 2017.
<b>Edició:</b>	Sisena (2001, 2005, 2008, 2011, 2014 i 2017).
<b>Finançament:</b>	Consells Socials i AQU.

## CARACTERÍSTIQUES TÈCNIQUES

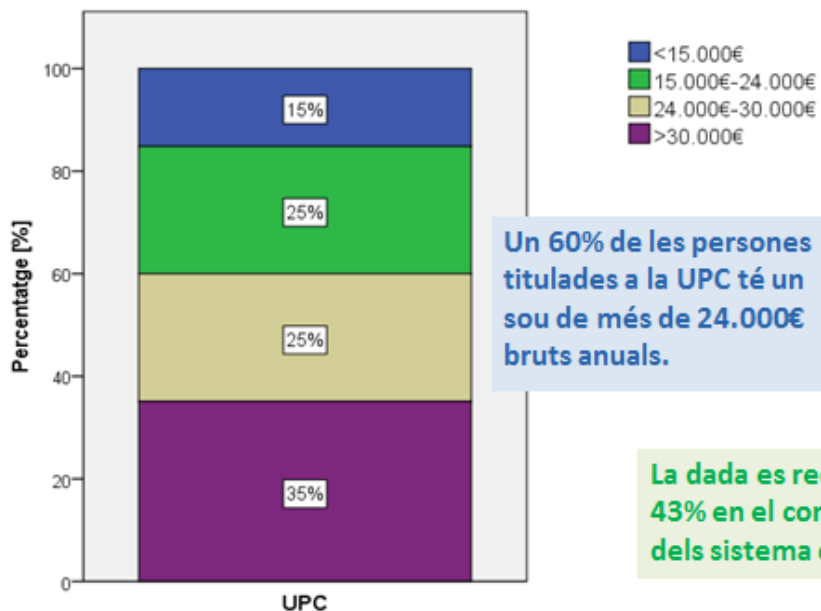
---

	Població	Mostra	% Resp.	Err.Mostrat
<b>UPC</b>	3260	1744	53,5%	1,6%
<b>Sistema català</b>	33830	17458	51,6%	0,5%

# Resum de dades: **UPC** vs conjunt del **sistema universitari català**



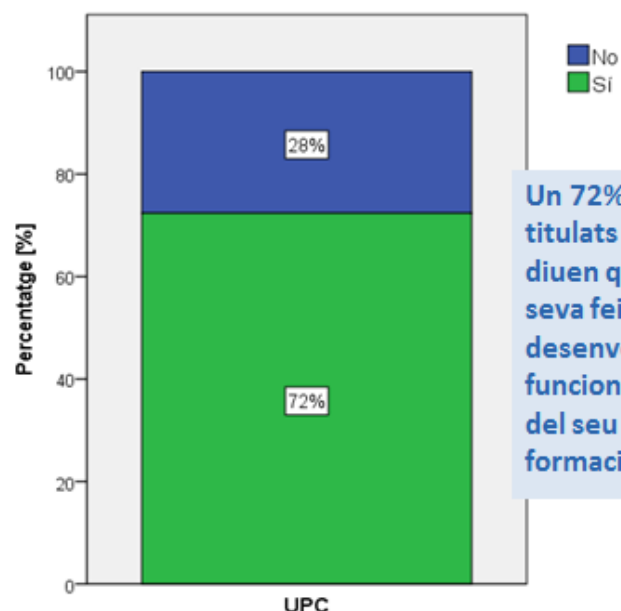
### SOU BRUT ANUAL



Un 60% de les persones titulades a la UPC té un sou de més de 24.000€ bruts anuals.

La dada es redueix al 43% en el conjunt dels sistema català.

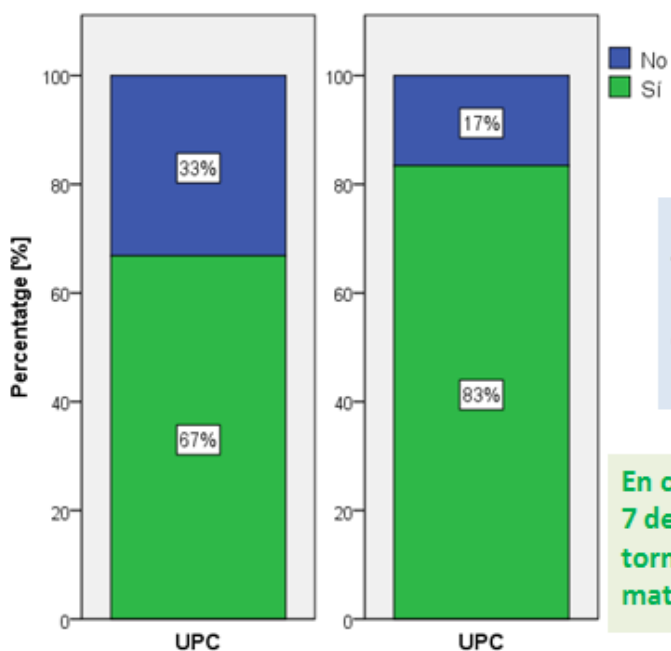
### LES FUNCIONS SÓN PRÒPIES DEL NIVELL DE TITULACIÓ



Un 72% de les i els titulats de la UPC diuen que a la seva feina desenvolupa funcions pròpies del seu nivell de formació.

(Un 70% en el conjunt del sistema).

### REPETIRIES CARRERA / UNIVERSITAT?

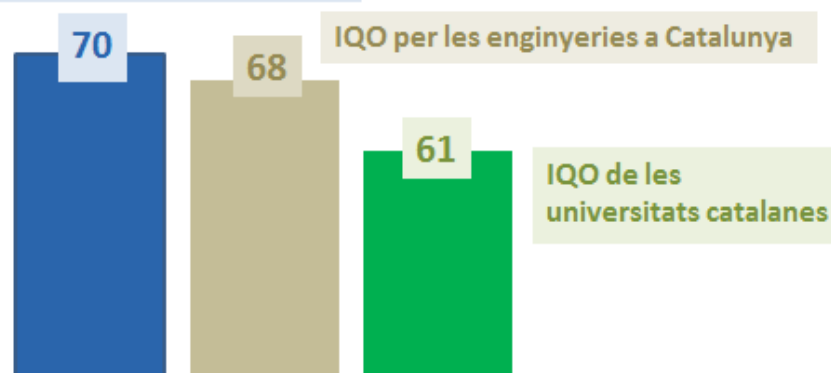


El 83% de titulats tornaria a estudiar a la UPC; però només el 67% faria el mateix grau.

En canvi, globalment, 7 de cada 10 persones tornarien a cursar el mateix grau.

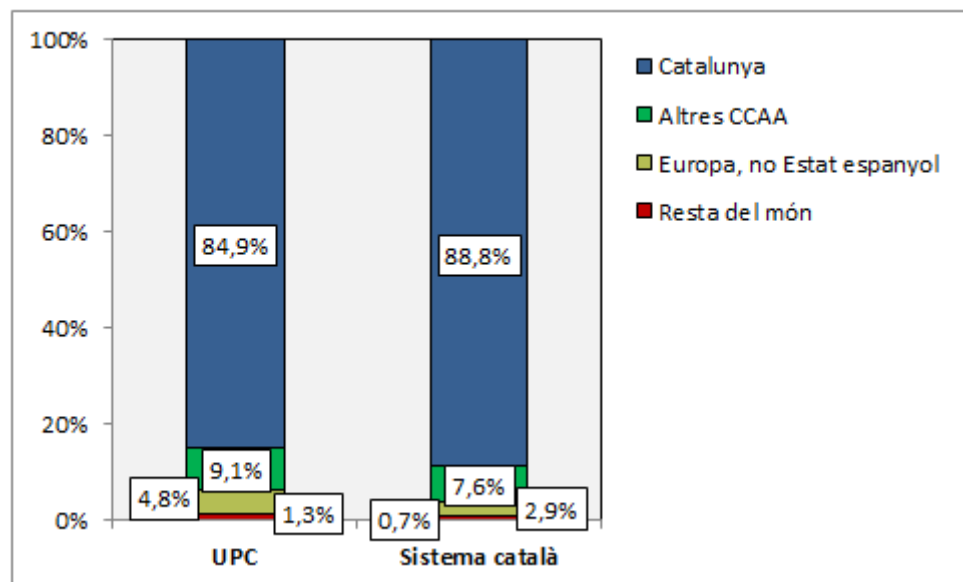
### IQO: ÍNDEX DE QUALITAT OCUPACIONAL

#### IQO per les titulacions de la UPC

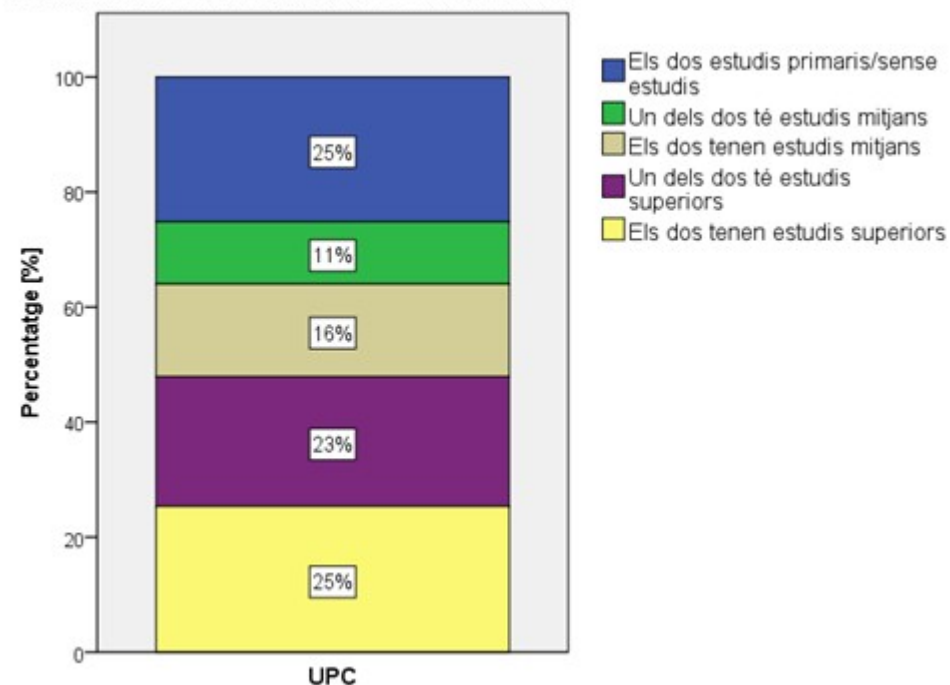


En una escala de 0 a 100, l'IQO posiciona la qualitat de la ocupació segons les condicions en: la tipologia i duració del contracte, la retribució econòmica, l'adequació de la titulació amb els estudis i la satisfacció general al lloc de treball

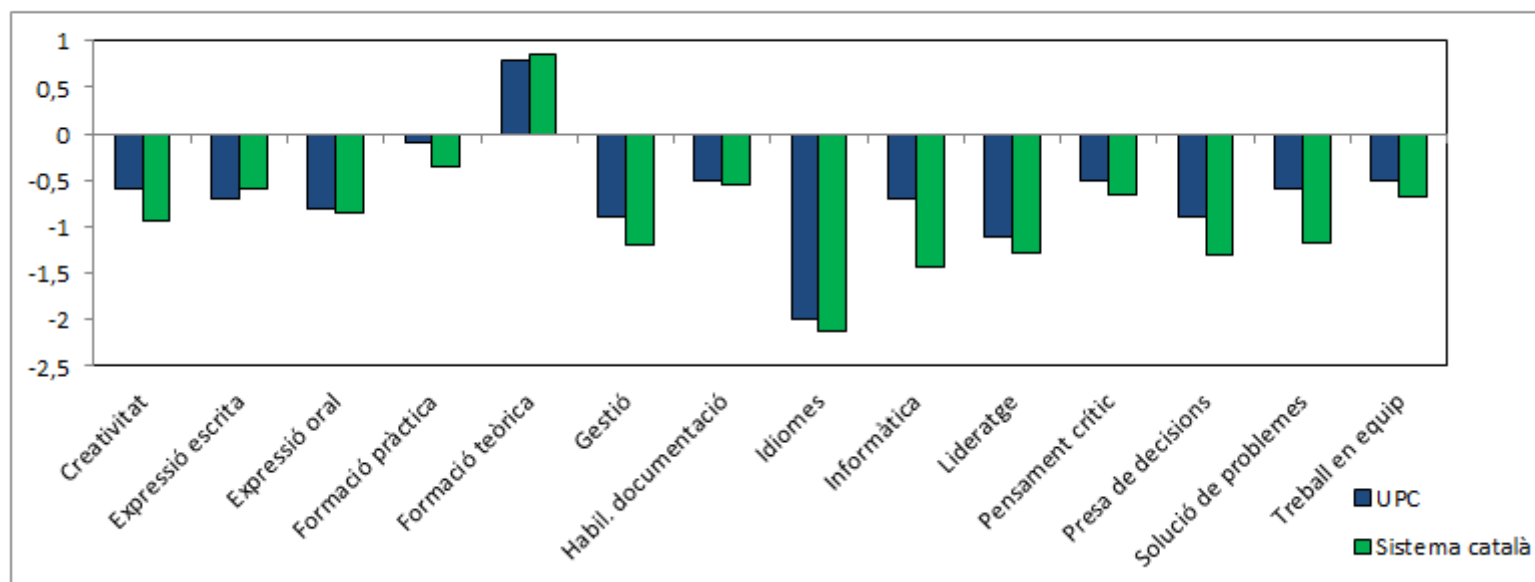
## ON TREBALLEN?



## NIVELL D'ESTUDIS MÉS ELEVAT DE MARES I PARES



## COMPETÈNCIES TRANSVERSALS: DIFERÈNCIA ENTRE NIVELL ASSOLIT I UTILITAT

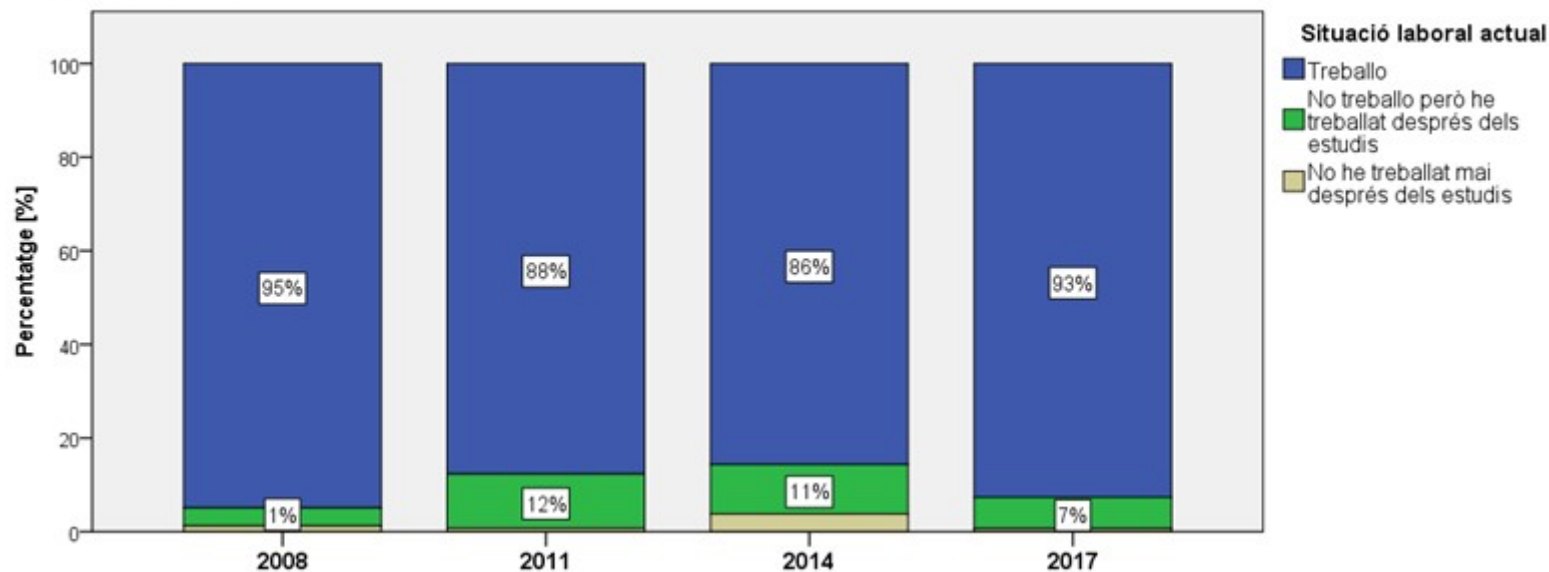


## Resum de dades: situació per àmbits (conjunt del sistema català)

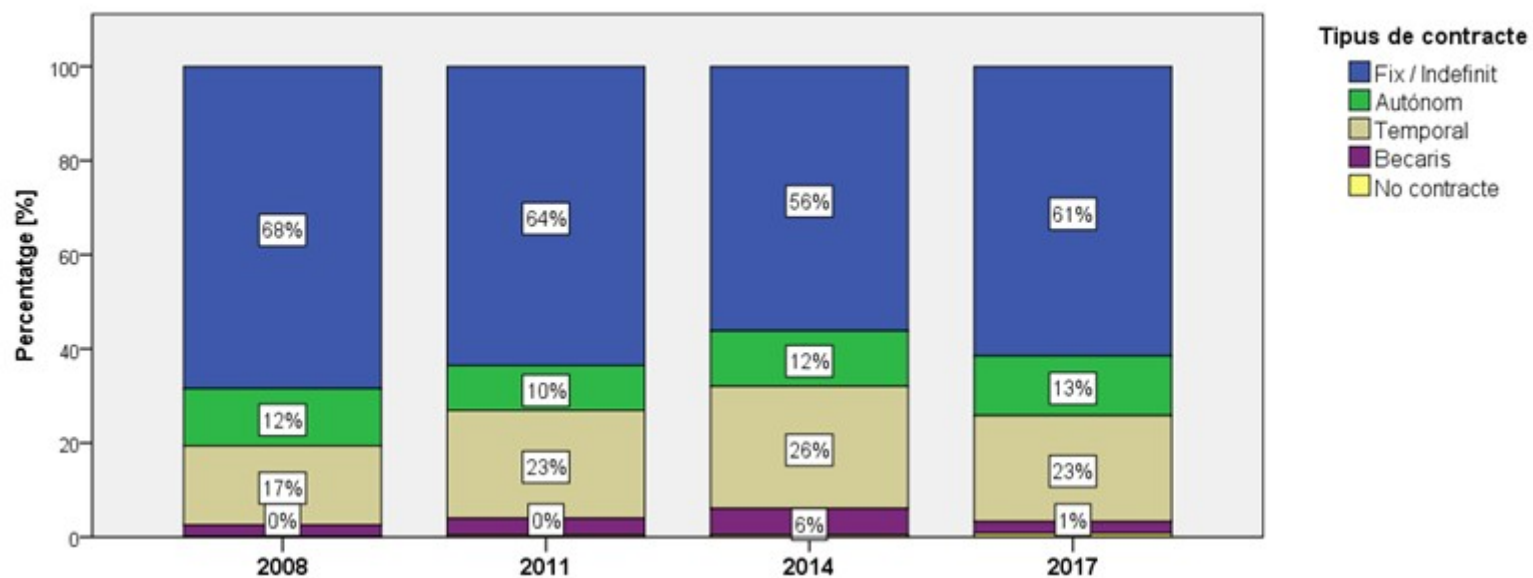
	% ocupats	% realitzant funcions universitàries	% treballant a temps complet	% amb contracte fix	% amb guanys superiors als 2.000€/mensuals	índex de qualitat del'ocupació	% titulats que repetirien el títol
101 Filosofia i Història	●	●	●	●	●	●	●
102 Llengües i literatures	●	●	●	●	●	●	●
103 Arts i disseny	●	●	●	●	●	●	●
201 Economia, Empresa i Turisme	●	●	●	●	●	●	●
202 Dret, laboral i polítiques	●	●	●	●	●	●	●
203 Comunicació i Documentació	●	●	●	●	●	●	●
204 Educació	●	●	●	●	●	●	●
205 Intervenció social	●	●	●	●	●	●	●
301 Ciències biològiques i de la terra	●	●	●	●	●	●	●
302 Ciències experimentals i matemàtiques	●	●	●	●	●	●	●
401 Infermeria i salut	●	●	●	●	●	●	●
402 Psicologia i teràpia	●	●	●	●	●	●	●
403 Medicina i Ciències Biomèdiques	●	●	●	●	●	●	●
501 Arquitectura, construcció i civil	●	●	●	●	●	●	●
502 Tecnologies industrials	●	●	●	●	●	●	●
503 TIC	●	●	●	●	●	●	●
504 Agrícola, forestal i pesca	●	●	●	●	●	●	●

# Selecció de dades UPC: evolució temporal

## ESTATUS D'INSERCIÓ

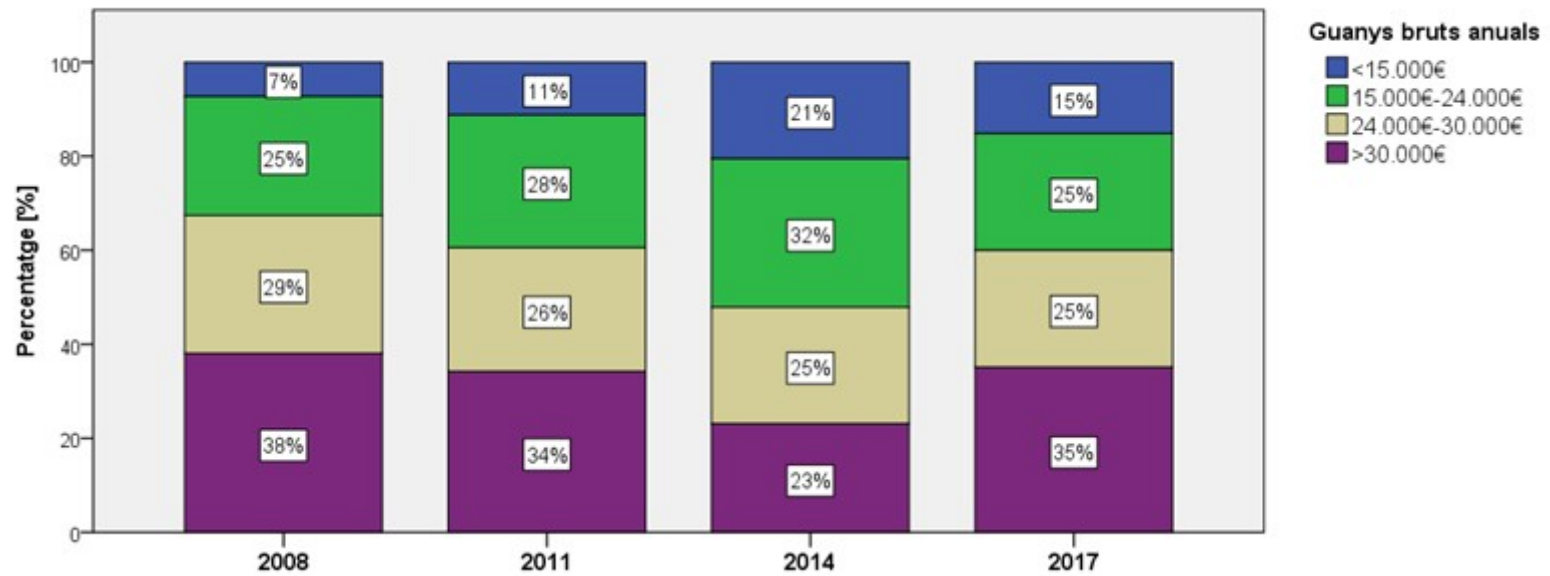


## TIPUS DE CONTRACTE

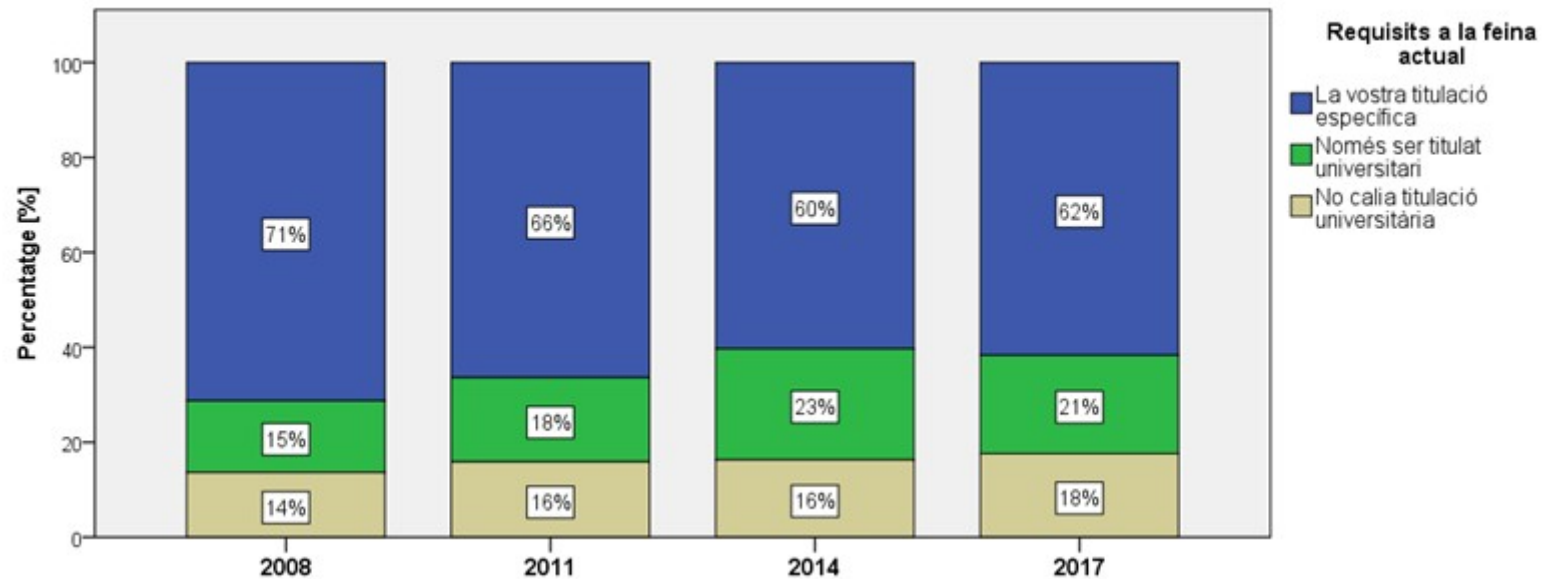




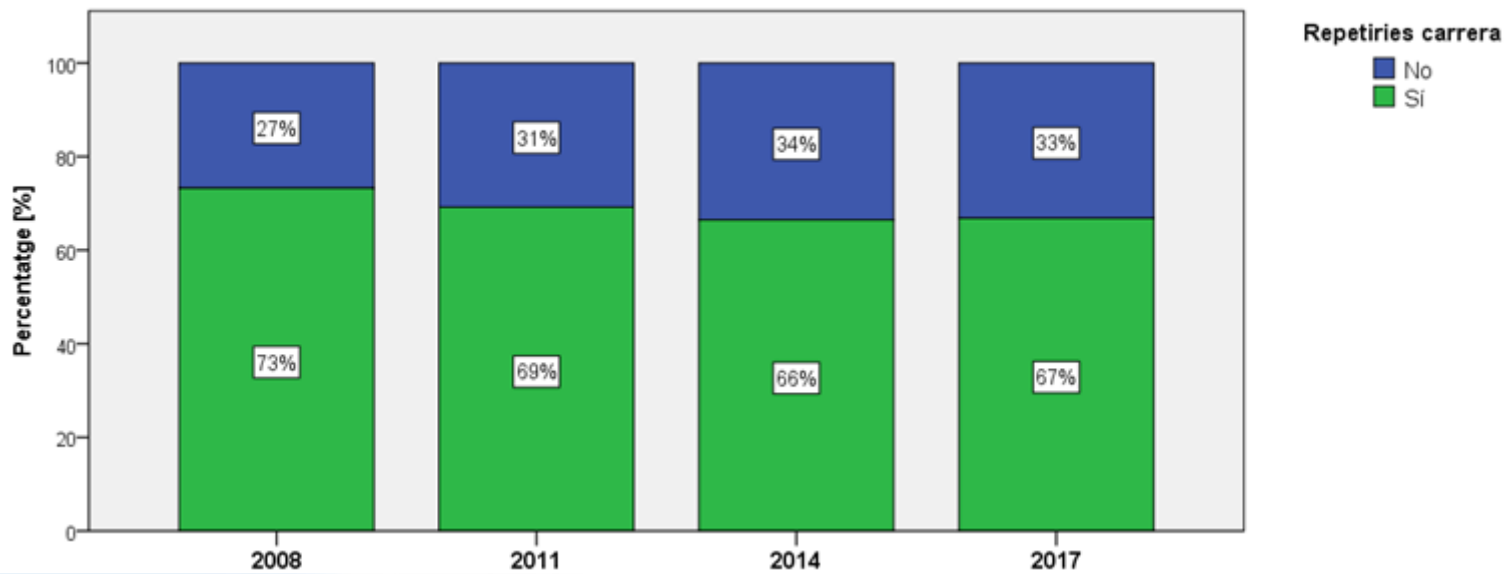
### SOU BRUT ANUAL



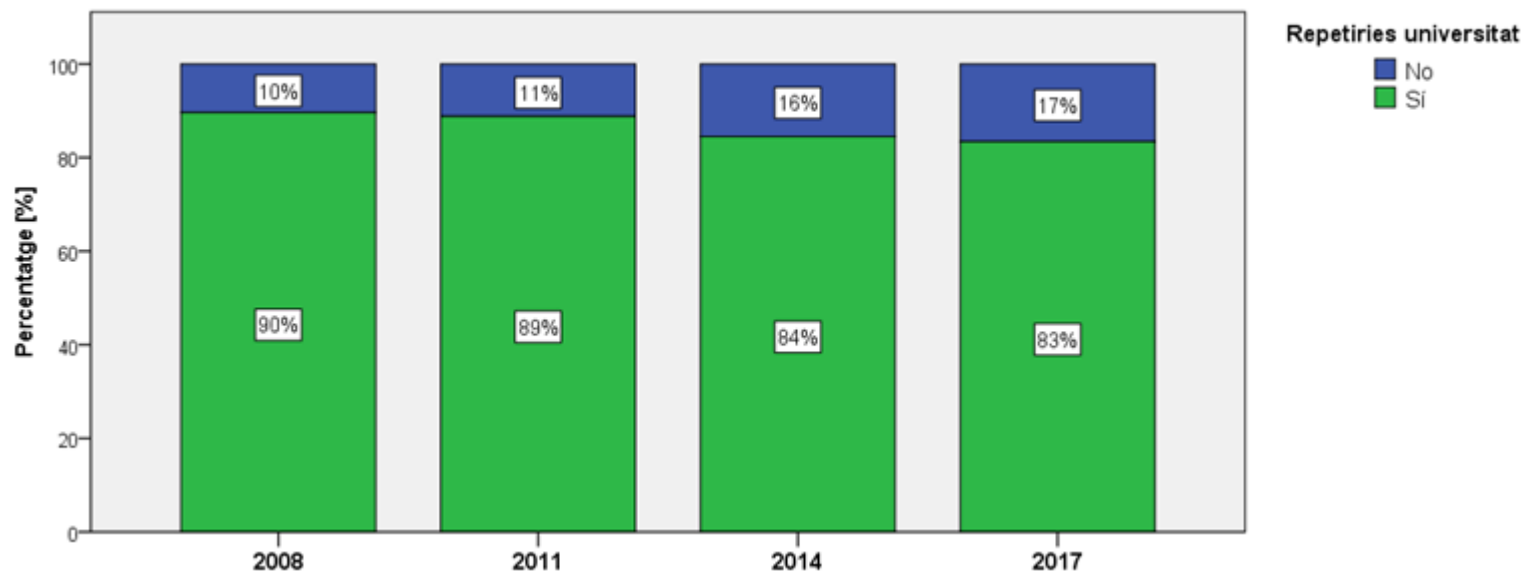
### REQUISITS QUE ES DEMANEN A LA FEINA ACTUAL



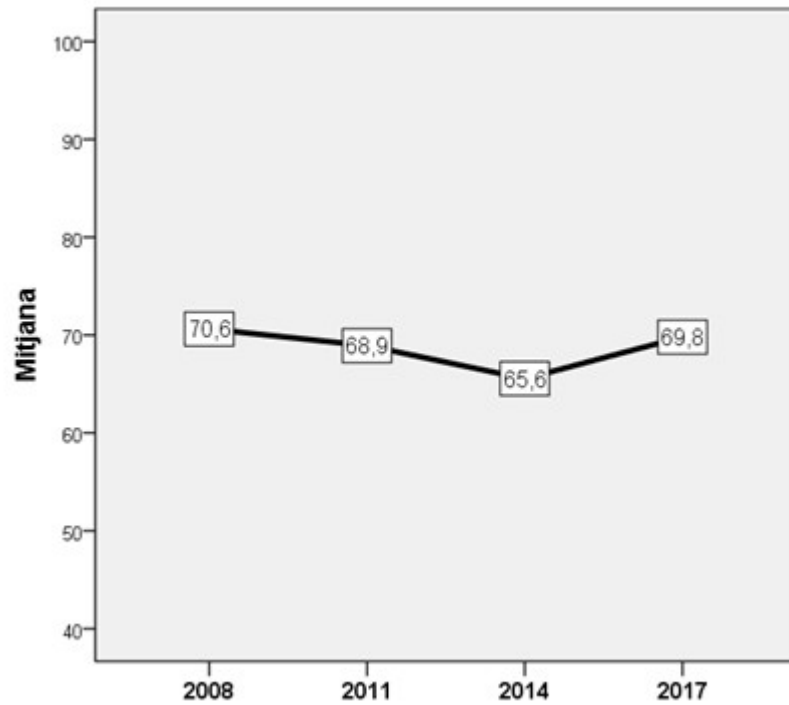
### REPETIRIES CARRERA?



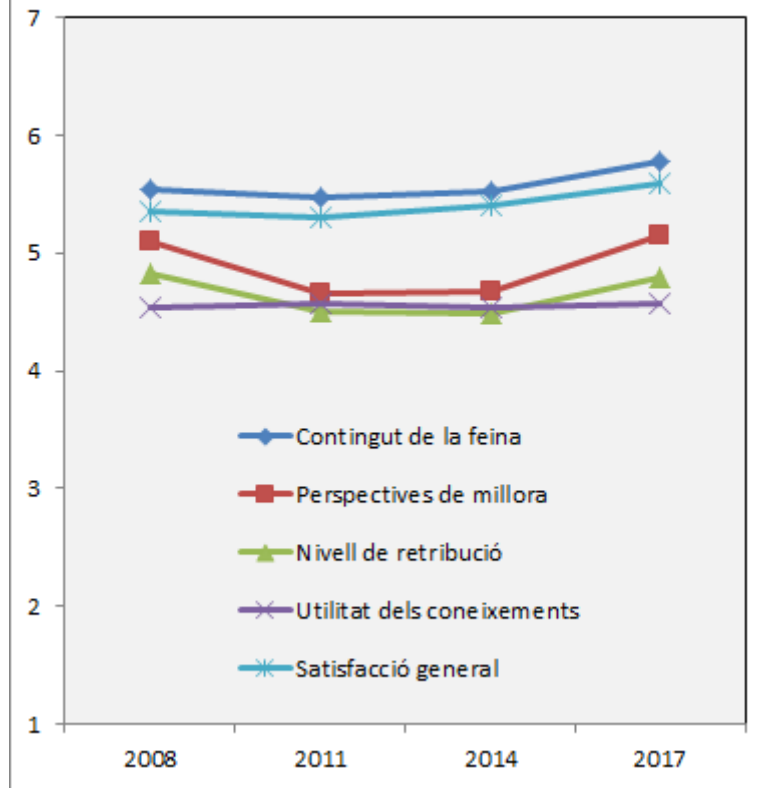
### REPETIRIES UNIVERSITAT?



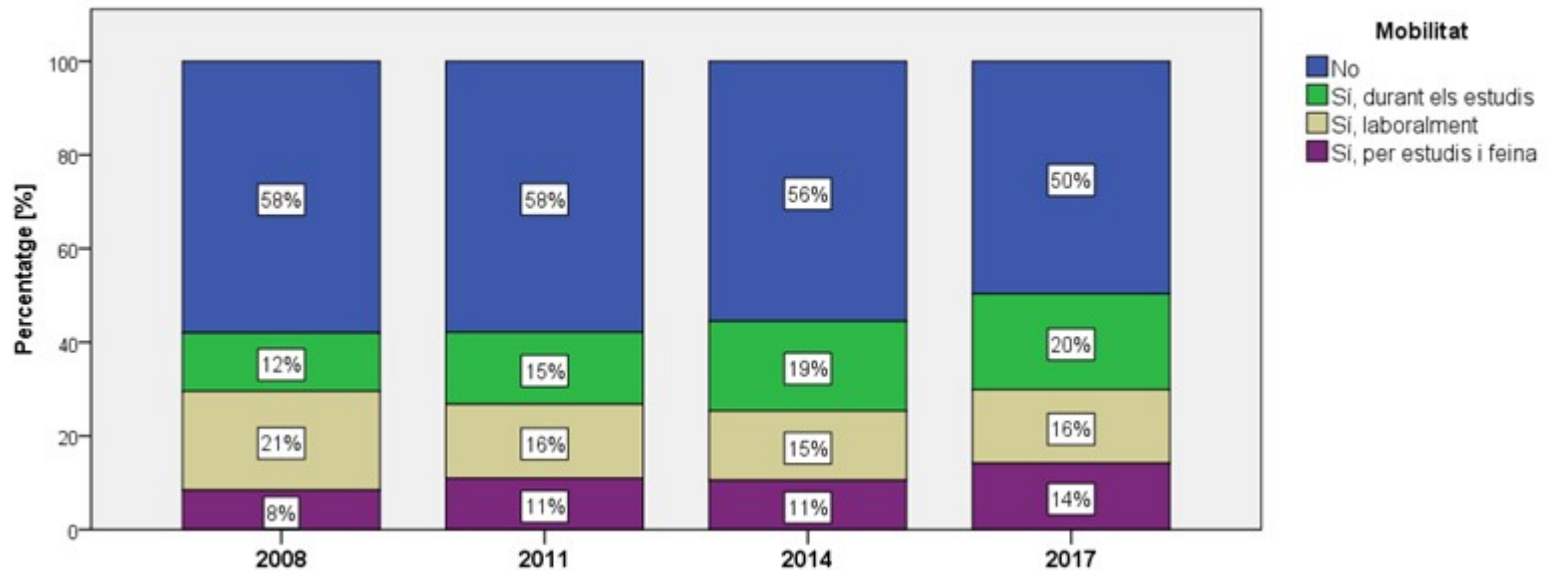
## EVOLUCIÓ DE L'ÍNDEX IQO



## SATISFACCIÓ AMB LA FEINA ACTUAL



## MOBILITAT



Per més informació:

Informe (resum executiu) d'AQU: [http://www.aqu.cat/doc/doc\\_56174010\\_1.pdf](http://www.aqu.cat/doc/doc_56174010_1.pdf)

Resultats comparats, de cada grau, per totes les universitats de Catalunya que l'imparteixen: <http://estudis.aqu.cat/dades>

Portal de dades de la UPC (full de càlcul amb les dades de cada titulació del centre, gràfics i evolució temporal):  
<http://www.upc.edu/portaldades/ca/enquestes/insercio-laboral/enquestes-als-titulats>



Any

[View Report](#)

[15](#) of 16
 
[Find](#)
[Next](#)

Document Map

- ▣ RptGrausCatalunyaMain
  - Població
  - Estatus i adequació
  - Velocitat inserció i intenció repetir carrera
  - Antecedents laborals i accés a la feina act
  - Condicions laborals (salari i jornada)
  - Empresa pública o privada i tipus de contr
  - Ubicació del lloc de treball
  - Qualitat de la inserció: funcions desenvol
  - Qualitat de la inserció: satisfacció amb la t
  - I Nivell i adequació de la formació inicial:
  - II Nivell i adequació de la formació inicial:
  - III Nivell i adequació de la formació inicial
  - IV Nivell i adequació de la formació inicial
  - Atur: situació
  - Perfil titulats: dades sociodemogràfiques**
  - Perfil titulats: compaginació treball i rendir

de Catalunya

Enginyeria en tecnologies Industrials	Perfil titulats: dades sociodemogràfiques							
	Edat en el moment de l'enquesta	Nivell d'estudis dels pares (simplificat)			Nacionals vs. internacionals		Sexe	
		Mitjana	1. Tots dos tenen estudis primaris / sense estudis	2. Un dels dos o tots dos tenen estudis mitjans	3. Un dels dos o tots dos tenen estudis superiors	0. Nacional	1. Internacional	1. Dona
<b>Universitat Politècnica de Catalunya</b>	28,9	14,2%	22,5%	63,3%	99,6%	0,4%	17,0%	83,0%
<b>Universitat de Girona</b>	29,9	25,9%	37,0%	37,0%	100,0%	--	25,9%	74,1%
<b>Universitat Ramon Llull</b>	28,2	5,1%	15,4%	79,5%	100,0%	--	17,9%	82,1%
<b>Total 2017</b>	<b>28,9</b>	<b>14,1%</b>	<b>22,8%</b>	<b>63,1%</b>	<b>99,7%</b>	<b>0,3%</b>	<b>17,8%</b>	<b>82,2%</b>
Referent 2014	29,0	18,7%	22,5%	58,8%	99,5%	0,5%	22,3%	77,7%
Referent 2011	29,5	22,4%	27,6%	50,0%	--	--	22,0%	78,0%
Referent 2008	29,3	33,9%	23,7%	42,5%	--	--	21,0%	79,0%
Referent 2005	--	--	--	--	--	--	15,2%	84,8%
Referent 2001	28,8	--	--	--	--	--	18,7%	81,3%