



**UNIVERSITAT POLITÈCNICA
DE CATALUNYA
BARCELONATECH**

Informe d'Indicadors d'activitats de recerca (PAR 2024) i de transferència de resultats de la recerca (PATT 2024)

**Acord CG/2025/05/31, de 28 de octubre de 2025, del
Consell de Govern, pel qual s'aprova l'Informe
d'Indicadors d'activitats de recerca (PAR 2024) i de
transferència de resultats de la recerca (PATT 2024).**

Vicerectorat de Recerca

- Document amb l'informe favorable de la Comissió de Recerca de 02/10/2025

Pendent revisió lingüística

Indicadors d'activitats de recerca (PAR 2024) i de transferència de resultats de la recerca (PATT 2024)



Vicerectorat de Recerca
2 d'octubre de 2025

Antecedents

Des de l'any 1996 s'elabora anualment un informe que recull els indicadors PAR (Punts per Activitats de Recerca) i PATT (Punts per Activitats de Transferència de Tecnologia). L'informe conté una anàlisi de la producció científica i la transferència de coneixement realitzada a la UPC i mesurada amb punts PAR i PATT. <https://drac.upc.edu/info/ca/lavaluaciodel-curriculum-vitae/upc-punts-par/informe>

L'informe s'estructura en funció de diversos nivells d'agregació: per resultats de la producció científica: publicacions, patents, direcció de tesis, etc., per departament i institut universitari, per grup de recerca, per centre docent i campus. Per cada nivell es dona el volum de la producció científica i/o el valor dels indicadors PAR i PATT.

Fonaments de dret

El marc general sobre el càlcul dels punts PAR i PATT està contingut a:

Sistema d'indicadors de l'activitat de recerca (PAR i PATT). Junta de Govern 7/1999 [Veure \(pdf\)](#)

Aquest marc general s'ha anat actualitzant en diverses normatives com les relacionades amb les publicacions en accés obert, les especificitats en els àmbits de l'arquitectura i l'urbanisme, etc.:

<https://drac.upc.edu/info/ca/lavaluaciodel-curriculum-vitae/upc-punts-patt/normativa-sobre-lavaluacio-de-la-recerca-punts-par-i-patt>

Acord

El Consell de Govern ACORDA aprovar l'Informe d'Indicadors d'activitats de recerca (PAR 2024) i de transferència de resultats de la recerca (PATT 2024).

Balanç general

Volum de producció científica

Publicacions

- El nombre de publicacions valorades l'any 2024 és reparteix de la següent manera: **2.268** articles en revistes, **1.744** comunicacions i ponències a congressos, **47** llibres i **340** capítols de llibres.
- Pel que fa al nombre de publicacions "notables" s'han valorat **1.887** articles de revistes que presenten factor d'impacte al *Journal Citation Reports* (JCR)¹ i **74** articles en revistes considerades com a notables a la UPC. També s'han valorat **387** comunicacions i ponències en text complet que mereixen la consideració de "notables" a la UPC.
Els articles amb PAR tipus1 representen el **86,5 %** del total d'articles, mentre les comunicacions i ponències valorades amb PAR tipus 1 representen un **22,2%** del total d'actes.

Articles de revista

- L'evolució dels **articles de revista que presenten factor d'impacte al JCR** és la següent. En els darrers 12 anys **l'increment es del 48%**. L'any 2024 ha estat del 14,4%.

Any	Articles en revistes al JCR	Variació respecte l'any anterior
2011	1.483	17,3%
2012	1.583	6,7%
2013	1.540	- 2,7%
2014	1.617	5,0 %
2015	1.661	2,7 %
2016	1.669	0,5 %
2017	1.751	4,9 %
2018	1.626	- 7,14%
2019	1.651	1,54%
2020	1.829	10,8%
2021	2.196	20,06%
2022	1.975	- 10%
2023	1.922	- 2,7%
2024	2.199	14,4%

Articles en Actes de Congressos

- L'evolució dels **articles en Actes de Congressos** és la següent. En els darrers 12 anys el **descens és del 38%**. Tot i així, en els anys 2021, 2022 i 2024 hi ha hagut **incrementos del voltant del 20%**.

Any	Articles en Actes de congressos	Variació respecte l'any anterior
2012	2.558	-1,0%
2013	2.228	-12,9%
2014	2.136	-4,1%
2015	1.832	-14,2%
2016	1.983	8,2%
2017	1.715	-13,5%
2018	1.755	2,23%
2019	1.525	-13,1%
2020	998	-34,6%
2021	1.221	22,34%
2022	1.470	20,4%
2023	1.445	-1,7%
2024	1.744	20,7%

¹ El nombre total d'articles en revistes JCR és de 2.199. La diferència es deu als articles que no han adjuntat un postprint i per tant no han obtingut punts PAR tipus 1.

Tesis

- L'any 2024 el professorat i personal investigador de la UPC ha dirigit 309 **tesis dins i fora de la UPC**. L'evolució de la direcció de tesis dins i fora de la UPC és la següent:

Any	Tesis dirigides	Variació respecte l'any anterior
2012	331	13,0%
2013	307	-7,3%
2014	338	10,1%
2015	362	7,1%
2016	469	29,6%
2017	301	-35,8%
2018	259	-13,95%
2019	267	3,1%
2020	256	-4,1%
2021	279	8,98%
2022	243	-12,9%
2023	267	9,9%
2024	309	14,6%

Patents

- El nombre de patents valorades amb PAR al 2024 ha estat de **30**. Al 2023 va ser de 41, al 2022 de 46 i el 2021 de 52.

Valoració de la producció i productivitat científica en punts PAR

- El **91,54%** del PAR resultant de la valoració de la producció científica es concentra en tres tipus d'activitats: **articles en revistes (64,66%)**, **tesis (16,87%)** i **actes de congressos (10,01%)**.
- En el nombre **total de punts PAR** hi ha un increment del **8,12%** respecte l'any anterior i en el **PAR tipus 1** també un increment del **6,6%**.
- La proporció de **PAR tipus 1** respecte el total de **PAR** és del **91,81%**. Això significa que les activitats de qualitat contrastada (PAR tipus 1) tenen més pes en el total de l'activitat de recerca valorada.
- La **productivitat mitjana per EDP** és de **46,6 PAR/EDP**. EDP és el professorat i personal investigador doctor a temps complet.

Evolució dels punts PATT

- **El PATT** són els punts per activitats de transferència de tecnologia. Es mesura amb els **ingressos anuals** que generen convenis, projectes i formació continuada.
- Després d'incrementos molts importants en el PATT dels darrers 3 anys, aquest any no hi ha variació respecte l'any passat.

Any	PATT	Variació respecte l'any anterior
2012	62.412.399	-17,26%
2013	54.173.370	-13,20%
2014	51.543.812	-4,85%
2015	60.239.619	16,87%
2016	61.014.819	1,29%
2017	68.113.884	11,63%
2018	63.095.138	-7,37%
2019	65.070.294	3,1%
2020	61.085.349	-6,1%
2021	77.512.998	26,9%
2022	96.845.088	24,9%
2023	127.299.178	31,4%
2024	127.127.330	-0,13%

1 UPC

1.1 Volum d'activitats

	nº activitats	PAR any 2024	PAR per activitat	% PAR	
Articles en revistes	Grup PN (JCR)	1.887	56.564,22	30,0	
	Grup PN (UPC)	74	891,96	12,1	
	Grup CTA	289	1.155,69	4,0	
	Grup DIV	18	36,00	2,0	
	TOTAL	2.268	58.647,87	25,9	64,66%
Articles en revista altament citats	TOTAL	30	1.199,99	40,0	1,32%
Actes de congressos	Article-Conference Paper tipus 1	387	5.039,99	13,0	
	Article-Conference Paper tipus 2	643	2.567,35	4,0	
	Abstract-Conference Papers tipus 2	714	1.474,66	2,1	
	TOTAL	1.744	9.082,00	5,2	10,01%
Tesis	Per direcció	309	5.198,00	16,8	
	Per lectura (Unitat de lectura)	226	3.784,00	16,7	
	Per autor	364	6.324,00	17,4	
	TOTAL (1)	337	15.306,00	45,4	16,87%
Informes (Reports de recerca i treball)	TOTAL	427	363,38	0,9	0,40%
Llibres	tipus 1	11	439,99	40,0	
	tipus 2	36	359,91	10,0	
	TOTAL	47	799,90	17,0	0,88%
Capítols	tipus 1	87	853,92	9,8	
	tipus 2	253	947,99	3,7	
	TOTAL	340	1.801,91	5,3	1,99%
Edició de llibres	tipus 1	29	348,00	12,0	
	tipus 2	28	111,95	4,0	
	TOTAL	57	459,95	8,1	0,51%
Organització de congressos i exposicions	TOTAL	29	318,00	11,0	0,35%
Patents	TOTAL	30	599,90	20,0	0,66%
Premis	TOTAL	252	794,00	3,2	0,88%
Articles sobre l'obra d'un professor	tipus 1	27	110,00	4,1	
	tipus 2	29	65,98	2,3	
	TOTAL	56	175,98	3,1	0,19%
Concursos d'arquitectura	tipus 1	13	196,00	15,1	
	tipus 2	9	26,00	2,9	
	TOTAL	22	222,00	10,1	0,24%
Edició de números monogràfics de revistes notables	TOTAL	8	96,00	12,0	0,11%
Participació en projectes europeus com a coordinador	TOTAL	40	121,12	3,0	0,13%
Premis extraordinaris de doctorat	Autoria	14	84,00	6,0	
	Direcció	48	288,00	6,0	
	Unitat de lectura	31	186,00	6,0	
	TOTAL (2)	51	558,00	10,9	0,62%
Comissari d'exposicions	TOTAL	9	162,00	18,0	0,18%
PAR Tipus 1		83.281,09		91,81%	
PAR Tipus 2		7.426,91		8,19%	
PAR TOTAL UPC		90.708,00		100%	

Notes tècniques:

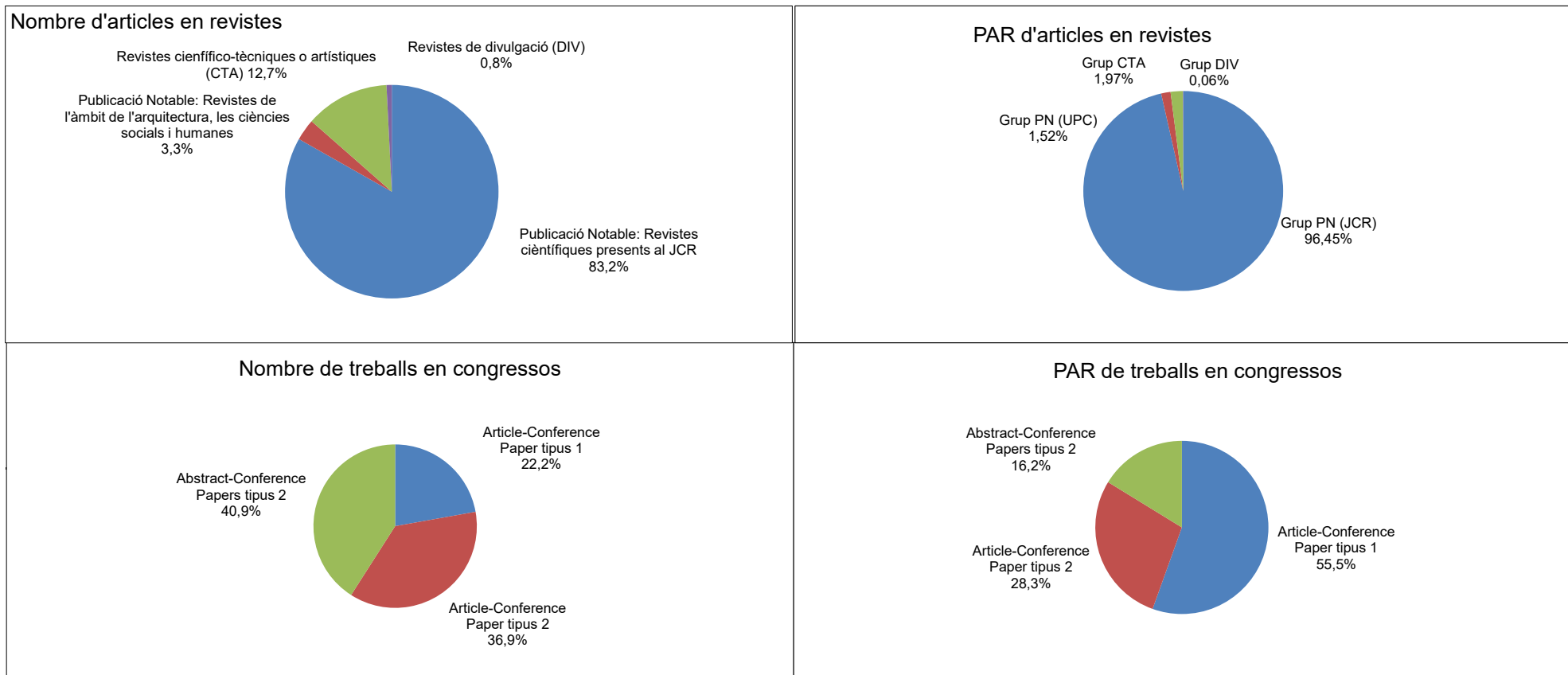
El període avaluat és 01-01-2024 fins al 31-12-2024. No es compten les activitats amb zero punts ni les activitats sense PDIs

El nombre d'activitats no està afectat pel fet que una activitat hagi tingut participació de membres de més d'una unitat acadèmica

(1) Aquest total és el nombre de tesis que ja sigui per direcció, per autoria o per lectura han tingut la participació de personal de la UPC

(2) Aquest total és el nombre de premis extraordinaris de doctorat que ja sigui per lectura o per direcció han tingut la participació de personal de la UPC

Articles en revistes i actes de congressos pel nombre d'activitats i pel nombre de PAR



1 UPC

1.2 Evolució del PAR per activitats

	PAR any 2023	PAR any 2024	Variació
Articles en revistes	55.020,23	58.647,87	7%
Articles en revista altament citats	879,97	1.199,99	36%
Actes de congressos	7.510,53	9.082,00	21%
Tesis	14.163,00	15.306,00	8%
Informes (reports de recerca i treball)	363,84	363,38	0%
Llibres	769,98	799,90	4%
Capítols	1.490,42	1.801,91	21%
Edició de llibres	507,98	459,95	-9%
Organització de congressos i exposicions	414,00	318,00	-23%
Patents	819,92	599,90	-27%
Premis	698,00	794,00	14%
Articles sobre l'obra d'un professor	217,97	175,98	-19%
Concursos arquitectura	162,00	222,00	37%
Edició de números monogràfics de revistes notables	96,00	96,00	0%
Participació en projectes europeus com a coordinador	95,42	121,12	27%
Premis extraordinaris de doctorat	606,00	558,00	-8%
Comissari d'exposicions	84,00	162,00	93%
TOTAL	83.899,26	90.708,00	8,12%

2 Departaments i instituts universitaris de recerca

2.1 PAR any 2024

codi / sigles	nom	PAR any 2024	% PAR	PAR any 2023	% PAR	Variació
701 AC	Departament d'Arquitectura de Computadors	3.392,44	3,41%	3.294,22	3,81%	2,98%
702 CEM	Departament de Ciència i Enginyeria de Materials	4.302,50	4,33%	4.402,32	5,09%	-2,27%
707 ESAII	Departament d'Enginyeria de Sistemes, Automàtica i Informàtica Industrial	4.287,67	4,31%	4.109,96	4,76%	4,32%
709 EE	Departament d'Enginyeria Elèctrica	2.796,03	2,81%	2.341,18	2,71%	19,43%
710 EEL	Departament d'Enginyeria Electrònica	3.533,96	3,55%	3.796,43	4,39%	-6,91%
712 EM	Departament d'Enginyeria Mecànica	1.869,41	1,88%	1.682,20	1,95%	11,13%
713 EQ	Departament d'Enginyeria Química	6.863,21	6,90%	6.047,45	7,00%	13,49%
715 EIO	Departament d'Estadística i Investigació Operativa	1.415,34	1,42%	1.377,29	1,59%	2,76%
717 DEGD	Departament d'Enginyeria Gràfica i de Disseny	1.235,63	1,24%	820,08	0,95%	50,67%
723 CS	Departament de Ciències de la Computació	2.105,70	2,12%	2.333,59	2,70%	-9,77%
724 MMT	Departament de Màquines i Motors Tèrmics	1.371,52	1,38%	1.383,84	1,60%	-0,89%
729 MF	Departament de Mecànica de Fluids	1.997,67	2,01%	1.475,65	1,71%	35,38%
731 OO	Departament d'Òptica i Optometria	1.133,50	1,14%	1.323,02	1,53%	-14,32%
732 OE	Departament d'Organització d'Empreses	1.299,53	1,31%	1.100,20	1,27%	18,12%
735 PA	Departament de Projectes Arquitectònics	1.617,00	1,63%	1.393,78	1,61%	16,02%
737 RMEE	Departament de Resistència dels Materials i Estructures a l'Enginyeria	912,14	0,92%	939,79	1,09%	-2,94%
739 TSC	Departament de Teoria del Senyal i Comunicacions	4.409,26	4,43%	4.155,90	4,81%	6,10%
740 UTP	Departament d'Urbanisme, Territori i Paisatge	1.397,73	1,41%	1.228,83	1,42%	13,74%
742 CEN	Departament de Ciència i Enginyeria Nàutiques	471,06	0,47%	539,66	0,62%	-12,71%
744 ENTEL	Departament d'Enginyeria Telemàtica	1.402,72	1,41%	1.010,30	1,17%	38,84%
745 EAB	Departament d'Enginyeria Agroalimentària i Biotecnologia	1.772,22	1,78%	1.642,39	1,90%	7,90%
747 ESSI	Departament d'Enginyeria de Serveis i Sistemes d'Informació	867,07	0,87%	741,24	0,86%	16,98%
748 FIS	Departament de Física	8.438,96	8,49%	7.347,45	8,50%	14,86%
749 MAT	Departament de Matemàtiques	4.913,78	4,94%	5.041,90	5,83%	-2,54%
750 EMIT	Departament d'Enginyeria Minera, Industrial i TIC	1.461,77	1,47%	1.176,71	1,36%	24,23%
751 DECA	Departament d'Enginyeria Civil i Ambiental	10.475,91	10,53%	10.846,17	12,55%	-3,41%
752 RA	Departament de Representació Arquitectònica	1.013,91	1,02%	612,47	0,71%	65,54%
753 TA	Departament de Tecnologia de l'Arquitectura	2.268,77	2,28%	2.340,47	2,71%	-3,06%
756 THATC	Departament de Teoria i Història de l'Arquitectura i Tècniques de Comunicació	1.041,50	1,05%	774,17	0,90%	34,53%
758 EPC	Departament d'Enginyeria de Projectes i de la Construcció	1.477,42	1,49%	1.108,29	1,28%	33,31%
420 INTEXTER	Institut d'Investigació Tèxtil i Cooperació Industrial de Terrassa	1.058,45	1,06%	782,26	0,91%	35,31%
440 IOC	Institut d'Organització i Control de Sistemes Industrials	1.260,08	1,27%	963,88	1,12%	30,73%
460 INTE	Institut de Tècniques Energètiques	1.878,75	1,89%	1.623,90	1,88%	15,69%
480 ISUPC	Institut Universitari de Recerca en Ciència i Tecnologies de la Sostenibilitat	1.050,83	1,06%	922,45	1,07%	13,92%
915 IRI	Institut de Robòtica i Informàtica Industrial	3.142,98	3,16%	2.689,35	3,11%	16,87%
490 IMTech	Institut de Matemàtiques de la UPC-BarcelonaTech	2.936,37	2,95%	3.057,84	3,54%	-3,97%
495 IRIS	Institut de Recerca i Innovació en Salut	3.674,67	3,69%	-	-	-
496 IRIA	Institut de Recerca Interdisciplinari en Arquitectura	2.904,76	2,92%	-	-	-

2 Departaments i instituts universitaris de recerca

2.2 PAR tipus 1 i tipus 2

codi / sigles	nom	Any 2024			Any 2023			Variació PAR			
		PAR tipus 1	%	PAR tipus 2	%	PAR tipus 1	%	PAR tipus 2	%	% tipus 1	% tipus 2
701 AC	Departament d'Arquitectura de Computadors	3.089,22	91,1%	303,22	8,9%	3.035,27	92,1%	258,95	7,9%	1,8%	17,1%
702 CEM	Departament de Ciència i Enginyeria de Materials	3.996,62	92,9%	305,88	7,1%	4.140,55	94,1%	261,77	5,9%	-3,5%	16,9%
707 ESII	Departament d'Enginyeria de Sistemes, Automàtica i Informàtica Industrial	4.104,14	95,7%	183,53	4,3%	3.957,59	96,3%	152,37	3,7%	3,7%	20,5%
709 EE	Departament d'Enginyeria Elèctrica	2.582,88	92,4%	213,15	7,6%	2.244,61	95,9%	96,57	4,1%	15,1%	120,7%
710 EEL	Departament d'Enginyeria Electrònica	3.181,39	90,0%	352,57	10,0%	3.564,37	93,9%	232,06	6,1%	-10,7%	51,9%
712 EM	Departament d'Enginyeria Mecànica	1.632,37	87,3%	237,04	12,7%	1.459,28	86,7%	222,92	13,3%	11,9%	6,3%
713 EQ	Departament d'Enginyeria Química	6.523,16	95,0%	340,05	5,0%	5.850,95	96,8%	196,50	3,2%	11,5%	73,1%
715 EIO	Departament d'Estadística i Investigació Operativa	1.318,00	93,1%	97,34	6,9%	1.246,83	90,5%	130,46	9,5%	5,7%	-25,4%
717 DEGD	Departament d'Enginyeria Gràfica i de Disseny	911,29	73,8%	324,34	26,2%	562,73	68,6%	257,35	31,4%	61,9%	26,0%
723 CS	Departament de Ciències de la Computació	1.924,80	91,4%	180,90	8,6%	2.218,81	95,1%	114,78	4,9%	-13,3%	57,6%
724 MMT	Departament de Màquines i Motors Tèrmics	1.312,96	95,7%	58,56	4,3%	1.328,98	96,0%	54,86	4,0%	-1,2%	6,7%
729 MF	Departament de Mecànica de Fluids	1.887,88	94,5%	109,79	5,5%	1.391,80	94,3%	83,85	5,7%	35,6%	30,9%
731 OO	Departament d'Òptica i Optometria	980,75	86,5%	152,75	13,5%	1.169,83	88,4%	153,19	11,6%	-16,2%	-0,3%
732 OE	Departament d'Organització d'Empreses	1.160,29	89,3%	139,24	10,7%	991,51	90,1%	108,69	9,9%	17,0%	28,1%
735 PA	Departament de Projectes Arquitectònics	1.279,48	79,1%	337,52	20,9%	1.154,44	82,8%	239,34	17,2%	10,8%	41,0%
737 RMEE	Departament de Resistència dels Materials i Estructures a l'Enginyeria	859,69	94,2%	52,45	5,8%	893,79	95,1%	46,00	4,9%	-3,8%	14,0%
739 TSC	Departament de Teoria del Senyal i Comunicacions	4.155,43	94,2%	253,83	5,8%	3.929,50	94,6%	226,40	5,4%	5,7%	12,1%
740 UTP	Departament d'Urbanisme, Territori i Paisatge	1.097,28	78,5%	300,45	21,5%	957,31	77,9%	271,52	22,1%	14,6%	10,7%
742 CEN	Departament de Ciència i Enginyeria Nàutiques	411,00	87,3%	60,06	12,7%	505,00	93,6%	34,66	6,4%	-18,6%	73,3%
744 ENTEL	Departament d'Enginyeria Telemàtica	1.271,39	90,6%	131,33	9,4%	915,98	90,7%	94,32	9,3%	38,8%	39,2%
745 EAB	Departament d'Enginyeria Agroalimentària i Biotecnologia	1.659,43	93,6%	112,79	6,4%	1.522,75	92,7%	119,64	7,3%	9,0%	-5,7%
747 ESSI	Departament d'Enginyeria de Serveis i Sistemes d'Informació	781,50	90,1%	85,57	9,9%	651,71	87,9%	89,53	12,1%	19,9%	-4,4%
748 FIS	Departament de Física	8.139,10	96,4%	299,86	3,6%	6.968,02	94,8%	379,43	5,2%	16,8%	-21,0%
749 MAT	Departament de Matemàtiques	4.509,09	91,8%	404,69	8,2%	4.688,86	93,0%	353,04	7,0%	-3,8%	14,6%
750 EMIT	Departament d'Enginyeria Minera, Industrial i TIC	1.250,91	85,6%	210,86	14,4%	1.070,98	91,0%	105,73	9,0%	16,8%	99,4%
751 DECA	Departament d'Enginyeria Civil i Ambiental	9.501,40	90,7%	974,51	9,3%	10.064,77	92,8%	781,40	7,2%	-5,6%	24,7%
752 RA	Departament de Representació Arquitectònica	931,94	91,9%	81,97	8,1%	581,33	94,9%	31,14	5,1%	60,3%	163,2%
753 TA	Departament de Tecnologia de l'Arquitectura	2.122,86	93,6%	145,91	6,4%	2.122,01	90,7%	218,46	9,3%	0,0%	-33,2%
756 THATC	Departament de Teoria i Història de l'Arquitectura i Tècniques de Comunicació	765,00	73,5%	276,50	26,5%	648,31	83,7%	125,86	16,3%	18,0%	119,7%
758 EPC	Departament d'Enginyeria de Projectes i de la Construcció	1.353,63	91,6%	123,79	8,4%	972,69	87,8%	135,60	12,2%	39,2%	-8,7%
420 INTEXTER	Institut d'Investigació Tèxtil i Cooperació Industrial de Terrassa	884,98	83,6%	173,47	16,4%	650,89	83,2%	131,37	16,8%	36,0%	32,1%
440 IOC	Institut d'Organització i Control de Sistemes Industrials	1.166,59	92,6%	93,49	7,4%	876,20	90,9%	87,68	9,1%	33,1%	6,6%
460 INTE	Institut de Tècniques Energètiques	1.846,15	98,3%	32,60	1,7%	1.596,29	98,3%	27,61	1,7%	15,7%	18,1%
480 ISUPC	Institut Universitari de Recerca en Ciència i Tecnologies de la Sostenibilitat	915,70	87,1%	135,13	12,9%	763,33	82,8%	159,12	17,2%	20,0%	-15,1%
915 IRI	Institut de Robòtica i Informàtica Industrial	2.990,04	95,1%	152,94	4,9%	2.588,90	96,3%	100,45	3,7%	15,5%	52,3%
490 IMTech	Institut de Matemàtiques de la UPC-BarcelonaTech	2.753,97	93,8%	182,40	6,2%	2.881,82	94,2%	176,02	5,8%	-4,4%	3,6%
495 IRIS	Institut de Recerca i Innovació en Salut	3.382,54	92,1%	292,13	7,9%	-	-	-	-	-	-
496 IRIA	Institut de Recerca Interdisciplinari en Arquitectura	2.467,05	84,9%	437,71	15,1%	-	-	-	-	-	-
TOTAL DEPARTAMENTS I INSTITUTS		91.101,90	91,6%	8.350,32	8,4%	80.167,99	92,8%	6.258,64	7,2%	13,64%	33,4%

2 Departaments i instituts universitaris de recerca

2.3 Activitats personals i de les unitats

codi / sigles	Tesis dirigides	Patents	Premis	Concursos d'arquitectura		Premis extraordinaris de doctorat	Organització de congressos i exposicions	Participació en projectes europeus com a coordinador	Comissari d'exposicions
				Tipus 1	Tipus 2				
701 AC	18	2	15			2	1	1	
702 CEM	13	4	7			3		1	
707 ESAII	14	1	2			3			
709 EE	11	1	6			2		1	
710 EEL	15	7	5			3	1		
712 EM	8	2	6			1	1	3	
713 EQ	23	7	3			3	3	2	
715 EIO	2		1			3	1		
717 DEGD	2	2	1					1	
723 CS	6		10						
724 MMT						1			
729 MF	11	2	2					2	
731 OO	10	1	2					1	
732 OE	7		2			1	1	2	
735 PA	8		50	8			4	1	3
737 RMEE	2	1						2	
739 TSC	19	1	5			4		4	
740 UTP	12		2				1	3	1
742 CEN	2						1		
744 ENTEL	10	1	5			1			
745 EAB	9		4			2		1	
747 ESSI	4		1				1	1	
748 FIS	20	4	9			1	1	1	
749 MAT	11	2	9			3	6	1	
750 EMIT	5	2	2				1	3	
751 DECA	44		14			11	2	5	
752 RA	7		6	1					2
753 TA	20		8	1		3		1	
756 THATC	6		3	2		2	2	1	2
758 EPC	3		6			1	1		
420 INTEXTER	4		2			3			
440 IOC	3		3			1		2	
460 INTE	11	3				1		1	
480 ISUPC	8		1					2	
915 IRI	12		5			3		1	
490 IMTech	10	1	7			7		1	

Nota tècnica:

-Les activitats realitzades per més d'una unitat es compten senceres per a cada una de les unitats participants

2 Departaments i instituts universitaris de recerca

2.4 Publicacions

codi / sigles	Llibres		Capítols de llibres		Edicions de llibres		Articles en revistes				Actes de congressos			Articles sobre l'obra d'un investigador	Informes: Reports de recerca i treball	Edició de números monogràfics de revistes notables
	Tipus 1	Tipus 2	Tipus 1	Tipus 2	Tipus 1	Tipus 2	Grup CTA	Grup DIV	N (JCR)	Grup (UPC)	N Altament citats	Article-Conference Paper (tipus 1)	Article-Conference Paper (tipus 2)			
701 AC		6		4		2	7		64			40	49	12		23
702 CEM			1	4			26	1	118	1	5		16	59		85
707 ESAII	1	1		2			13		109	3	3	35	34	12		4
709 EE		2		3	1		5		81	3		14	44	8		5
710 EEL		7		2			23		82	2	1	44	49	25		5
712 EM		2	1	8			6		53			3	29	34		1
713 EQ		1	2	2	1	1	21		182		3	4	14	84		83
715 EIO		1		2			2		45			1	7	30		1
717 DEGD		1	1	21	5	1	42	4	31	6		4	13	6		16
723 CS		2	3	6	1		7		50	3	2	21	25	11		3
724 MMT							2		28			41	9	19		1
729 MF		1	1	2		1	6		57			5	6	16		23
731 OO				3			5		29				6	44		16
732 OE			4	8	1	2	4		31	4			16	11		7
735 PA	6	3	11	32	5	7	11	1	7	13			6	2	39	5
737 RMEE							3		26			9	10	11		3
739 TSC		6	2	7			3		96		1	69	49	14	3	12
740 UTP	1	1	13	52	4	3	13		19	9		2	12	7	7	6
742 CEN						1	1		12		1		15	5		
744 ENTEL		1		1		1	5		30	2		22	28	1		6
745 EAB			1	1			14	1	51	1	1	1	6	24		4
747 ESSI				1	1		2		18			18	18			10
748 FIS		1	2	7		1	9		256	5	8	11	32	75		9
749 MAT		4	3	5	1	1	19	7	151	2	1	11	29	63		27
750 EMIT				16	2	1	1		40				12	37		42
751 DECA		1	8	26	3	3	18		247	7	2	18	130	140		25
752 RA		1	9	10	3		2		16	5		5	6	1	2	1
753 TA	2	3	7	3			5		50	6	1	15	14	11	4	21
756 THATC	2	2	18	24	3		19	4	3	9		2	14	5	7	3
758 EPC		2		3		1	1		42	4	1	4	13	19		2
420 INTEXTER		1	1	2			17	1	31	4		2	13	15		41
440 IOC			2	4		1	4		40	3		9	18	6		4
460 INTE				1			1		52		3		4	9		1
480 ISUPC			2	15	2	1	3		21		2	2	11	17		4
915 IRI	1	1	1	7	1		5		61	4		50	19	14		4
490 IMTech		2	2	4	1		10		97	1		7	14	53		11

Nota tècnica:

-Les publicacions realitzades per més d'una unitat es compten senceres per a cada una de les unitats participants

2 Departaments i instituts universitaris de recerca
2.6 PAR per publicacions

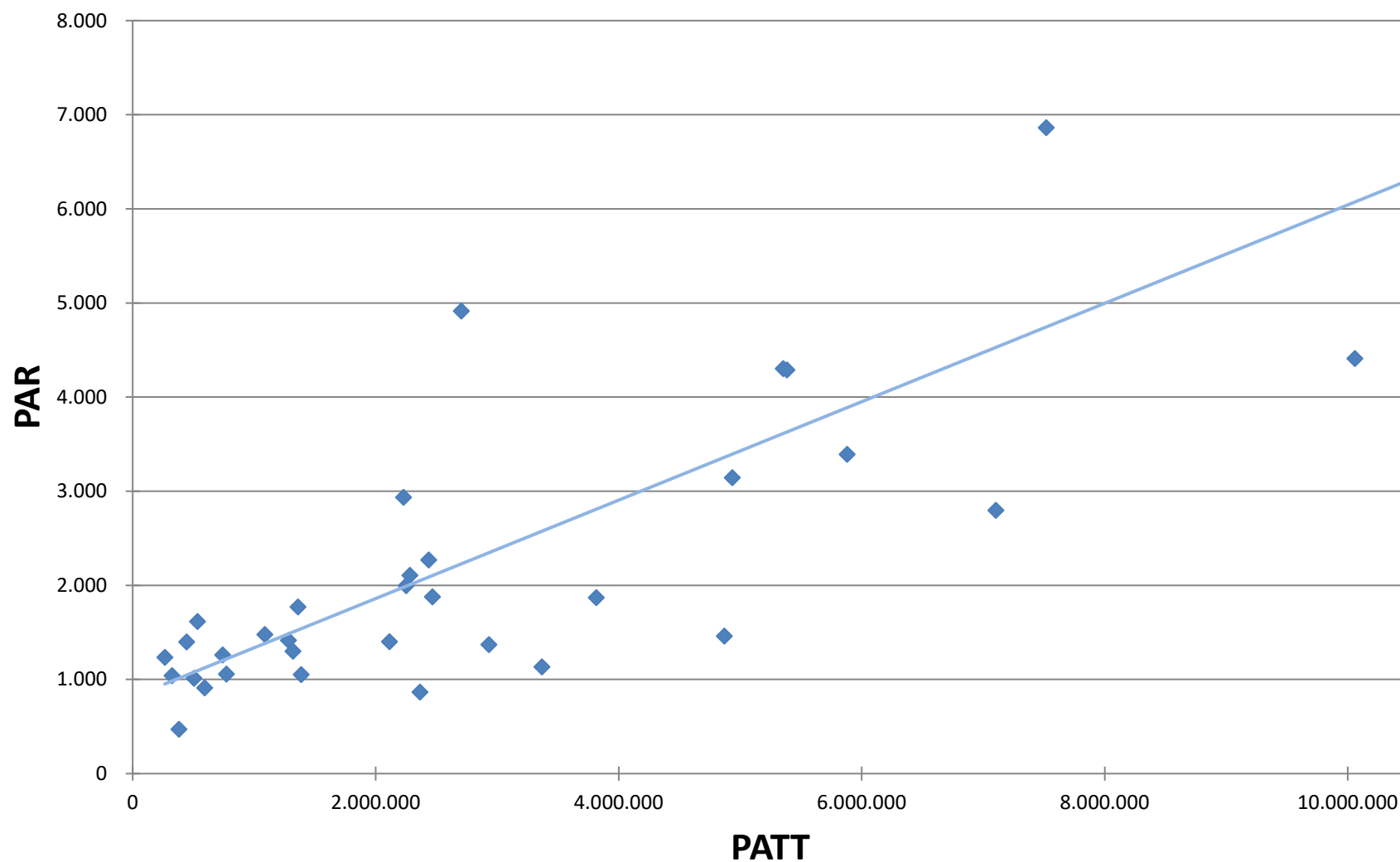
codi / sigles	Llibres		Capítols de llibres		Edicions de llibres		Articles en revistes				Actes de congressos			Articles sobre l'obra d'un investigador	Informes: Reports de recerca i treball	Edició de números monogràfics de revistes notables
	Tipus 1	Tipus 2	Tipus 1	Tipus 2	Tipus 1	Tipus 2	Grup CTA	Grup DIV (JCR)	N Grup (UPC)	N Altament citats	Article-Conference Paper (tipus 1)	Article-Conference Paper (tipus 2)	Abstract-Conferenc e Paper (tipus 2)			
701 AC		24,00		14,00		8,00	28,00		1.796,62			436,60	177,24	24,00		21,98
702 CEM			10,00	13,32			89,04	1,50	3.184,80	6,00	186,66		49,04	99,91		53,07
707 ESAH	40,00	10,00		8,00			46,64		2.945,14	48,00	120,00	517,00	100,10	15,46		3,33
709 EE		20,00		9,32	6,00		17,33		2.009,08	16,00		118,80	151,64	12,14		2,72
710 EEL		34,00		5,99			87,24		2.108,19	12,00	40,00	464,40	167,41	46,94		4,99
712 EM		19,98	2,50	31,98			16,99		1.267,82			25,09	104,39	57,58		0,12
713 EQ		10,00	19,99	5,33	12,00	4,00	68,03		5.445,55		120,00	48,00	40,86	143,26		50,57
715 EIO		2,50		5,99			0,90		1.204,00			4,00	25,33	55,62		1,00
717 DEGD		10,00	5,00	75,51	60,00	4,00	168,00	8,00	708,63	38,66		19,00	40,83	6,00		12,00
723 CS		20,00	26,66	21,33	12,00		28,00		1.231,31	16,00	80,00	194,00	94,63	14,44		2,50
724 MMT							6,00		832,96			474,00	21,24	30,82		0,50
729 MF		10,00	5,00	5,33		4,00	22,00		1.519,62			54,00	18,92	27,54		22,00
731 OO				9,33			18,00		636,75				24,00	85,44		15,98
732 OE			37,50	29,98	12,00	8,00	16,00		749,90	56,00			56,44	17,64		5,18
735 PA	213,33	25,00	90,00	122,65	48,00	28,00	40,80	2,00	110,65	103,32			20,00	3,32	122,25	4,50
737 RMEE							9,14		687,00			60,29	30,59	9,92		2,80
739 TSC		12,00	20,00	22,39			8,26		2.588,11		40,00	756,34	169,58	25,36	6,00	10,24
740 UTP	40,00	9,99	119,98	146,84	36,00	12,00	51,98		399,30	94,00		24,00	43,98	16,00	18,66	6,00
742 CEN							3,99		321,00		40,00		39,95	6,12		
744 ENTEL		9,96		1,60		4,00	14,93		698,99	8,00		218,40	94,04	0,80		6,00
745 EAB			10,00	0,76			46,20	0,50	1.306,93	20,00	40,00	8,00	19,32	37,48		8,53
747 ESSI				4,00	12,00		5,60		459,50			198,00	69,97			
748 FIS		3,33	15,00	23,11		2,00	31,59		6.942,47	62,00	293,33	81,09	103,18	126,36		4,29
749 MAT		37,50	30,00	17,33	12,00	4,00	73,99	14,00	3.846,31	6,66	40,00	112,00	88,47	106,67		22,73
750 EMIT				61,97	18,00	3,96	4,00		1.034,00				36,51	62,86		35,56
751 DECA		9,99	76,65	103,97	36,00	10,00	71,97		7.260,00	94,66	80,00	179,89	494,84	247,94		23,80
752 RA		5,00	86,65	39,97	36,00		8,00		377,29	72,00		56,00	24,00	2,00	6,00	1,00
753 TA	66,66	26,66	53,33	12,00			15,60		1.090,91	68,66	40,00	140,00	47,65	21,96	9,75	20,29
756 THATC	80,00	20,00	180,00	96,00	36,00		76,00	8,00	96,00	96,00		24,00	47,32	8,16	13,32	1,70
758 EPC		20,00		12,00		4,00	3,00		1.136,63	30,00	40,00	40,00	43,31	34,16		1,32
420 INTEXTER		10,00	10,00	5,32			63,01	2,00	734,98	30,00		20,00	42,65	23,75		26,74
440 IOC			20,00	11,31		4,00	14,00		957,04	14,66		108,00	51,57	10,32		2,29
460 INTE				4,00			4,00		1.471,16		93,33		13,00	10,80		0,80
480 ISUPC			20,00	53,32	24,00	4,00	10,00		456,30		80,00	8,00	32,26	32,22		3,33
915 IRI	20,00	10,00	24,00	28,00	12,00		16,66		1.523,65	68,00		944,00	71,98	23,64		2,66
490 IMTech		15,00	15,00	12,00	12,00		38,00		2.350,97	8,00		56,00	32,06	76,68		8,66

2 Departaments i instituts universitaris de recerca

2.7 PAR i PATT 2024 per EDP

codi / sigles	nom	PAR 2024		PATT'24	EDP'24	PAR / EDP	PAR tipus 1 /	
		PAR total	PAR tipus 1				EDP	PATT/EDP
701 AC	Departament d'Arquitectura de Computadors	3.392,44	3.089,22	5.878.996	80	42,4	38,6	73.487
702 CEM	Departament de Ciència i Enginyeria de Materials	4.302,50	3.996,62	5.354.201	71	60,6	56,3	75.411
707 ESAII	Departament d'Enginyeria de Sistemes, Automàtica i Informàtica Industrial	4.287,67	4.104,14	5.385.053	71	60,4	57,8	75.846
709 EE	Departament d'Enginyeria Elèctrica	2.796,03	2.582,88	7.104.624	58	48,2	44,5	122.494
710 EEL	Departament d'Enginyeria Electrònica	3.533,96	3.181,39	11.626.181	109	32,4	29,2	106.662
712 EM	Departament d'Enginyeria Mecànica	1.869,41	1.632,37	3.814.633	51	36,7	32,0	74.797
713 EQ	Departament d'Enginyeria Química	6.863,21	6.523,16	7.518.480	102	67,3	64,0	73.711
715 EIO	Departament d'Estadística i Investigació Operativa	1.415,34	1.318,00	1.281.517	41	34,5	32,1	31.257
717 DEGD	Departament d'Enginyeria Gràfica i de Disseny	1.235,63	911,29	264.393	33	37,4	27,6	8.012
723 CS	Departament de Ciències de la Computació	2.105,70	1.924,80	2.280.727	94	22,4	20,5	24.263
724 MMT	Departament de Màquines i Motors Tèrmics	1.371,52	1.312,96	2.932.145	32	42,9	41,0	91.630
729 MF	Departament de Mecànica de Fluids	1.997,67	1.887,88	2.251.503	33	60,5	57,2	68.227
731 OO	Departament d'Òptica i Optometria	1.133,50	980,75	3.367.070	30	37,8	32,7	112.236
732 OE	Departament d'Organització d'Empreses	1.299,53	1.160,29	1.319.111	50	26,0	23,2	26.382
735 PA	Departament de Projectes Arquitectònics	1.617,00	1.279,48	532.667	34	47,6	37,6	15.667
737 RMEE	Departament de Resistència dels Materials i Estructures a l'Enginyeria	912,14	859,69	592.103	30	30,4	28,7	19.737
739 TSC	Departament de Teoria del Senyal i Comunicacions	4.409,26	4.155,43	10.059.041	101	43,7	41,1	99.594
740 UTP	Departament d'Urbanisme, Territori i Paisatge	1.397,73	1.097,28	444.884	22	63,5	49,9	20.222
742 CEN	Departament de Ciència i Enginyeria Nàutiques	471,06	411,00	380.154	21	22,4	19,6	18.103
744 ENTEL	Departament d'Enginyeria Telemàtica	1.402,72	1.271,39	2.112.373	52	27,0	24,4	40.623
745 EAB	Departament d'Enginyeria Agroalimentària i Biotecnologia	1.772,22	1.659,43	1.360.374	38	46,6	43,7	35.799
747 ESSI	Departament d'Enginyeria de Serveis i Sistemes d'Informació	867,07	781,50	2.364.137	25	34,7	31,3	94.565
748 FIS	Departament de Física	8.438,96	8.139,10	5.981.340	143	59,0	56,9	41.828
749 MAT	Departament de Matemàtiques	4.913,78	4.509,09	2.705.368	169	29,1	26,7	16.008
750 EMIT	Departament d'Enginyeria Minera, Industrial i TIC	1.461,77	1.250,91	4.868.444	46	31,8	27,2	105.836
751 DECA	Departament d'Enginyeria Civil i Ambiental	10.475,91	9.501,40	12.913.893	157	66,7	60,5	82.254
752 RA	Departament de Representació Arquitectònica	1.013,91	931,94	505.886	25	40,6	37,3	20.235
753 TA	Departament de Tecnologia de l'Arquitectura	2.268,77	2.122,86	2.437.363	58	39,1	36,6	42.024
756 THATC	Departament de Teoria i Història de l'Arquitectura i Tècniques de Comunicació	1.041,50	765,00	323.188	27	38,6	28,3	11.970
758 EPC	Departament d'Enginyeria de Projectes i de la Construcció	1.477,42	1.353,63	1.086.886	22	67,2	61,5	49.404
420 INTEXTER	Institut d'Investigació Tèxtil i Cooperació Industrial de Terrassa	1.058,45	884,98	772.313	20	52,9	44,2	38.616
440 IOC	Institut d'Organització i Control de Sistemes Industrials	1.260,08	1.166,59	741.446	28	45,0	41,7	26.480
460 INTE	Institut de Tècniques Energètiques	1.878,75	1.846,15	2.466.735	16	117,4	115,4	154.171
480 ISUPC	Institut Universitari de Recerca en Ciència i Tecnologies de la Sostenibilitat	1.050,83	915,70	1.386.532	25	42,0	36,6	55.461
915 IRI	Institut de Robòtica i Informàtica Industrial	3.142,98	2.990,04	4.935.283	32	98,2	93,4	154.228
490 IMTech	Institut de Matemàtiques de la UPC-BarcelonaTech	2.936,37	2.753,97	2.228.475	52	56,5	53,0	42.855
495 IRIS	Institut de Recerca i Innovació en Salut	3.674,67	3.382,54	4.611.918	73	50,3	46,3	63.177
496 IRIA	Institut de Recerca Interdisciplinari en Arquitectura	2.904,76	2.467,05	937.891	68	42,7	36,3	13.793
TOTAL DEPARTAMENTS I INSTITUTS		99.452,22	91.101,90	127.127.329,84	2.139,00	46,5	42,6	59.433

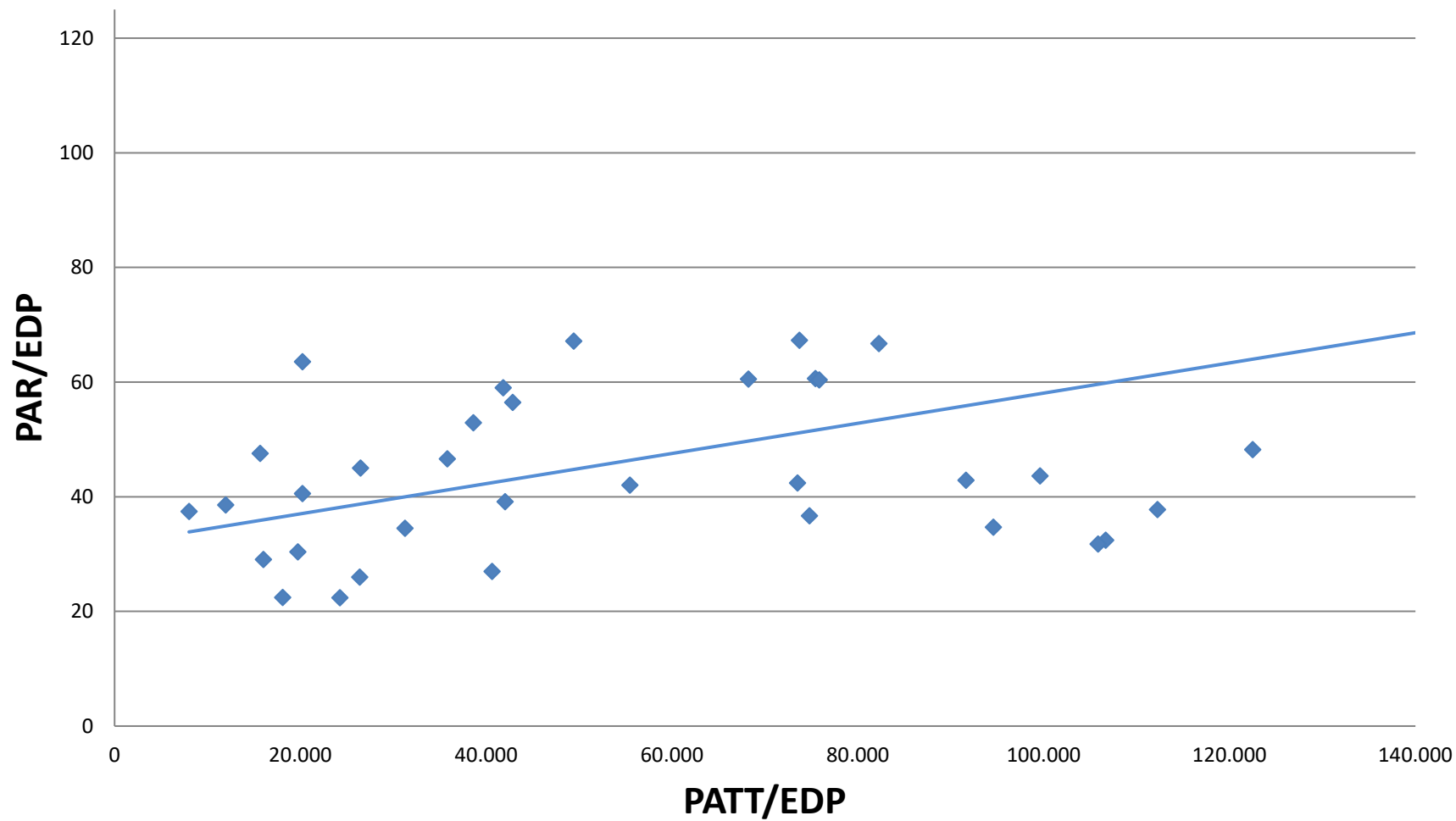
PAR i PATT per departament i institut universitari de recerca



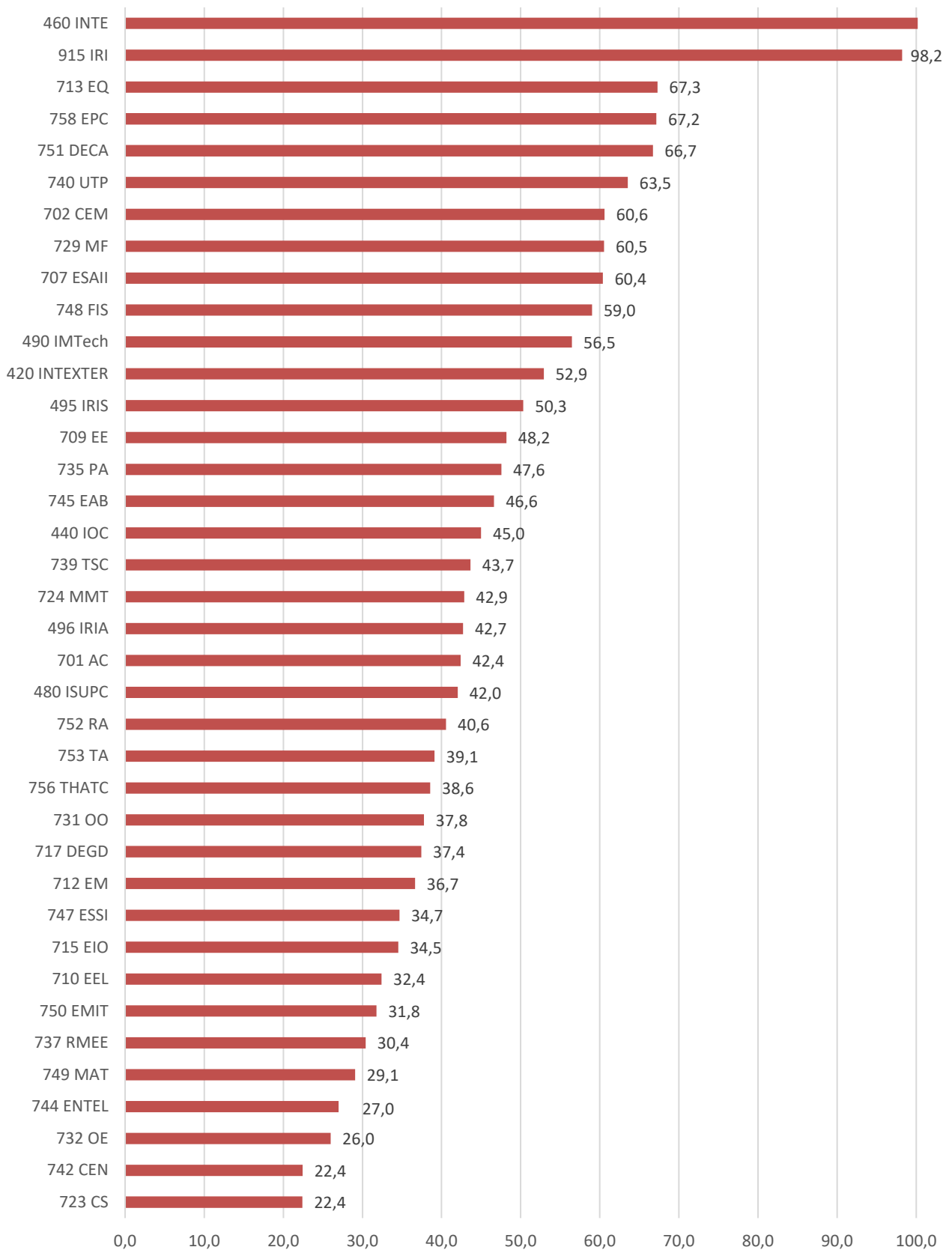
Nota tècnica:

Al gràfic s'ha eliminat el departament DECA (751) amb un total de punts PAR de 10.846 i amb un PATT de 21.196.400

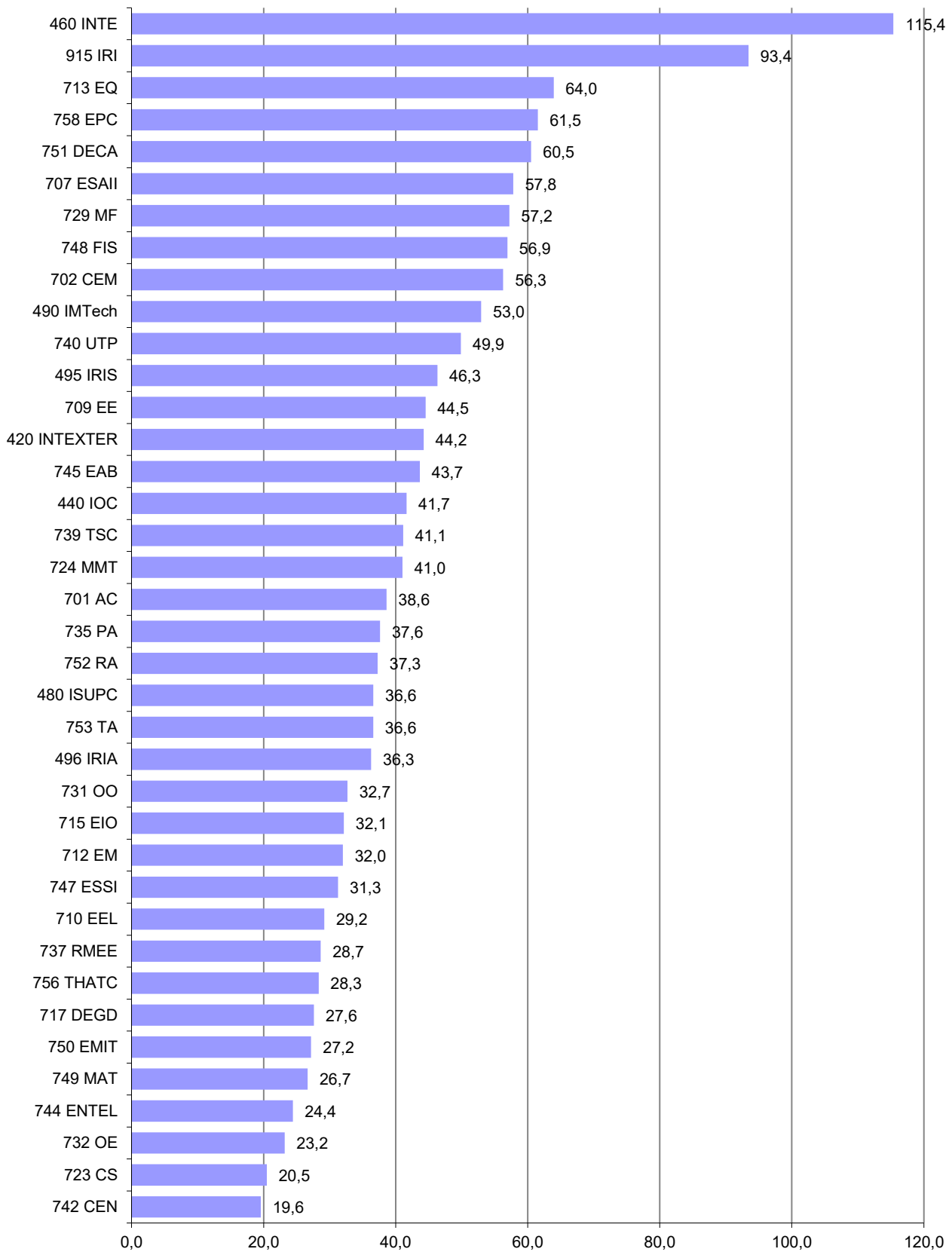
PAR/EDP i PATT/EDP per departament i institut universitari de recerca



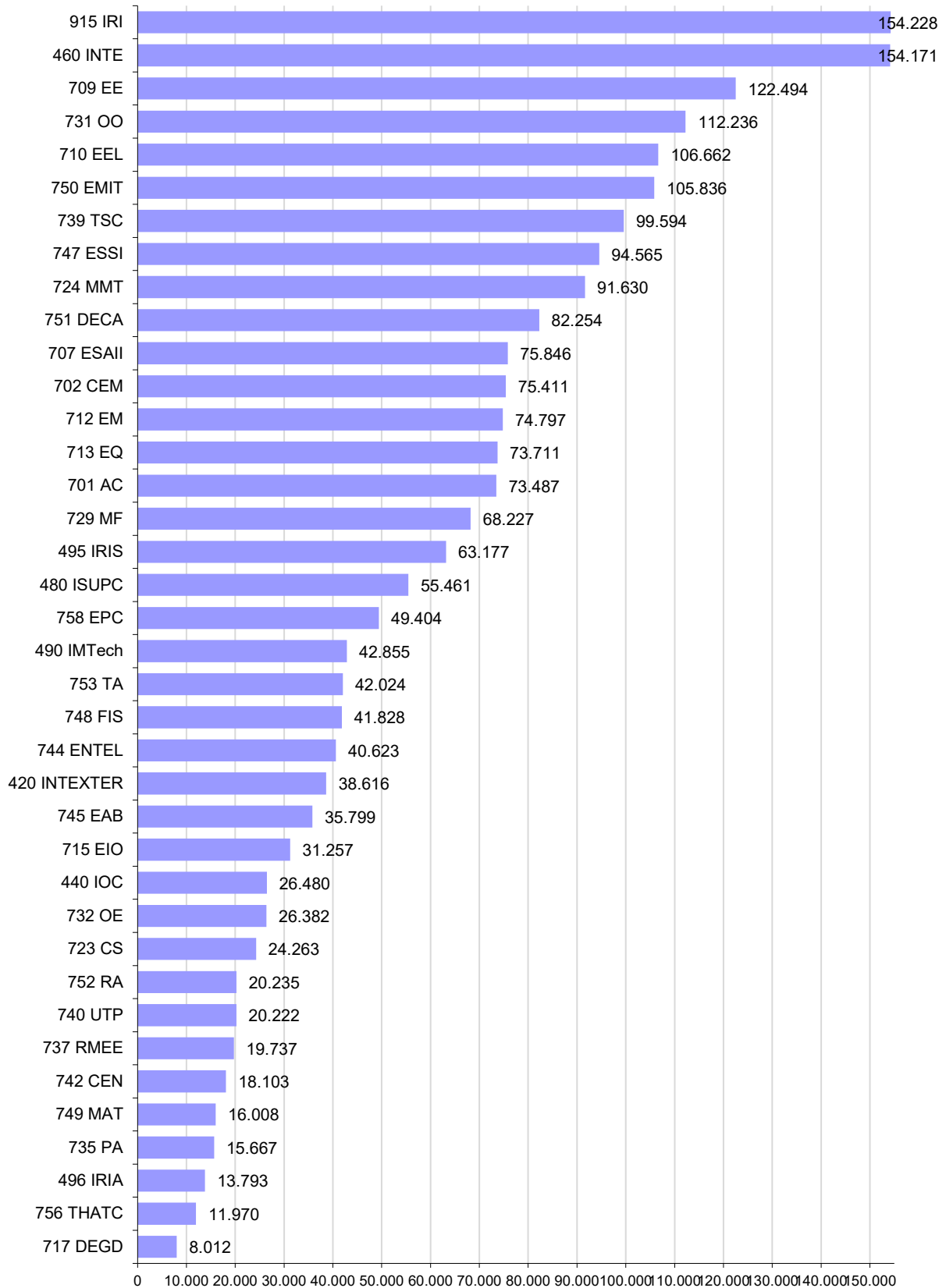
Distribució del PAR/EDP per departament i institut universitari de recerca



Distribució del PAR tipus 1/ EDP per departament i institut universitari de recerca



Distribució del PATT/ EDP per departament i institut universitari de recerca



3. Grups de recerca

3.1 Producció dels grups en recerca i transferència de resultats de la recerca

Nombre de grups de recerca segons l'interval de PAR i PATT

PAR	PATT					Total general
	Molt baix	Baix	Mitjà	Alt	Molt alt	
Molt alt	2	3	13	13	43	74
Alt	4		12	9	5	30
Mitjà	4	3	3	3	3	16
Baix	2	1	3	2	3	11
Molt baix	3	2	1	1	1	8
Total general	15	9	32	28	55	139

PAR	PATT
Molt baix=Entre 0 i 101,03	Molt baix= Entre 0 i 62.256
Baix=Entre 101,03 i 148,22	Baix=Entre 62.256 i 132.758
Mitjà=Entre 148,22 i 218,16	Mitjà=Entre 132.758 i 294.948
Alt=Entre 218,16 i 337,82	Alt=Entre 294.948 i 569.269
Molt Alt=Més de 337,82	Molt Alt=Més de 569.269

Nota tècnica:

- Els valors de tall PAR= 101,03 / 148,22 / 218,16 / 337,82 i PATT= 62.256 / 132.758 / 294.948 / 569.269 corresponen als 2n, 4rt, 6è i 8è decils del curs 2003-2004.

3. Grups de recerca

3.2 Productivitat dels grups en recerca i transferència de resultats de la recerca

Nombre de grups de recerca segons l'interval de PAR/EDP i PATT/EDP

PAR/EDP	PATT/EDP					Total general
	Molt baix	Baix	Mitjà	Alt	Molt alt	
Molt alt	4	4	13	17	37	75
Alt	5	7	11	2	9	34
Mitjà	2	2	2	2	9	17
Baix	3		4	1	2	10
Molt baix	1	1			1	3
Total general	15	14	30	22	58	139

PAR/EDP	PATT/EDP
Molt baix=Entre 0 i 10,72	Molt baix=Menor o igual que 7.741
Baix=Entre 10,72 i 19,26	Baix=Entre 7.741 i 17.347
Mitjà=Entre 19,26 i 24,66	Mitjà=Entre 17.347 i 34.678
Alt=Entre 24,66 i 38,60	Alt=Entre 34.678 i 62.008
Molt Alt=Més de 38,60	Molt Alt=Més de 62.008

Nota tècnica:

- Els valors de tall PAR/EDP= 10,72 / 19,26 / 24,66 / 38,60 i PATT/EDP= 7.741 / 17.347 / 34.678 / 62.008 corresponen als 2n, 4rt, 6è i 8è decils del curs 2003-2004.

3. Grups de recerca

3.3 Grups de recerca: PAR tipus 1, PAR, PATT, EDP, PAR tipus 1/EDP, PAR/EDP i PATT/EDP

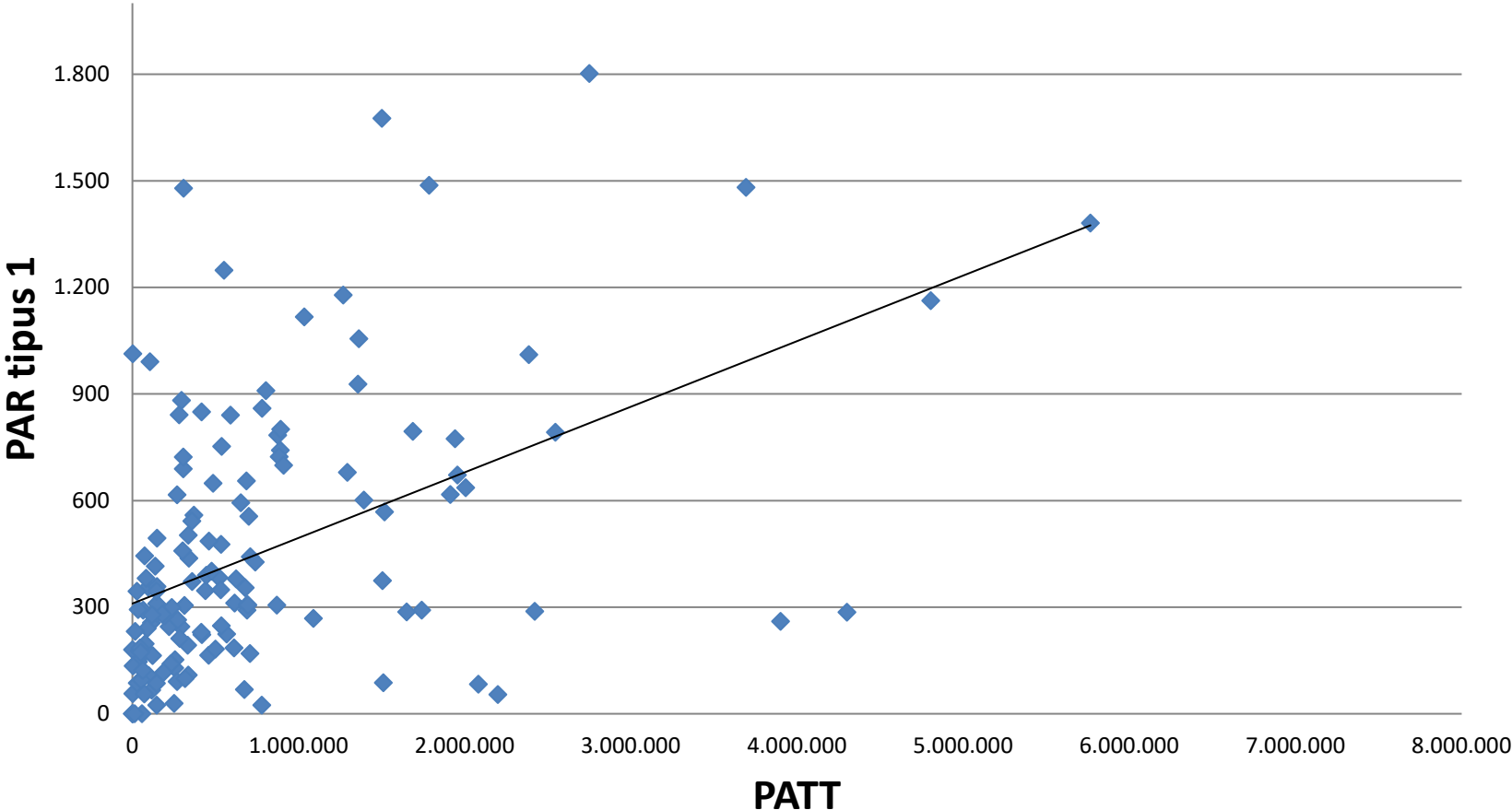
Nom del grup	PAR tipus 1	PAR	PATT	EDP	PAR tipus 1/EDP	PAR/EDP	PATT/EDP
ACaPE - Advanced Control and Power Electronics Systems	382,98	416,98	521.596	11,5	33,30	36,26	45.356
ACC - Arquitectura, Ciutat i Cultura. Realitat i Transformacio de l'Espai Urba Contemporani	152,00	211,52	257.249	9	16,89	23,50	28.583
ADBD - Anàlisi de Dades Complexes per a les Decisions Empresarials	305,00	314,33	313.414	13	23,46	24,18	24.109
AiEM - Arquitectura, energia i medi ambient	476,59	513,23	534.269	13	36,66	39,48	41.098
ALBCOM - Algorismia, Bioinformatica, Complexitat i Metodes Formals	689,15	751,43	306.044	25	27,57	30,06	12.242
ANiComp - Anàlisi Numerica i Computacio Cientifica	356,65	362,47	95.474	5	71,33	72,49	19.095
ANT - Advanced Nuclear Technologies Research Group	742,00	774,78	890.712	7	106,00	110,68	127.245
ARCO - Microarquitectura i Compiladors	245,00	248,00	291.688	4	61,25	62,00	72.922
ARIENS - Arquitectura, Industria, Enginyeria i Societat Sostenible	381,66	477,66	81.594	14	27,26	34,12	5.828
ATEM - Anàlisi i Tecnologia d'Estructures i Materials	1.117,04	1.218,75	1.034.297	18	62,06	67,71	57.461
BAMPLA - Disseny i Avaluacio de Xarxes i Serveis de Banda Ampla	268,40	307,19	1.089.959	13	20,65	23,63	83.843
BBT - Grup de recerca en Biomaterials, Biomecanica i Enginyeria de Teixits	1.011,15	1.091,04	2.384.937	23	43,96	47,44	103.693
BIOART - BIOSignal Analysis for Rehabilitation and Therapy	594,00	594,00	651.909	6	99,00	99,00	108.651
BIOCOM-SC - Biologia Computacional i Sistemes Complexos	859,99	915,53	780.601	13	66,15	70,43	60.046
BIT - Barcelona Innovative Transportation	655,50	684,17	686.106	8	81,94	85,52	85.763
CATMech - Centre Avancat de Tecnologies Mecaniques	909,64	979,34	803.733	24	37,90	40,81	33.489
CCQM - Condensed, Complex and Quantum Matter Group	1.478,70	1.491,16	307.298	17	86,98	87,72	18.076
CDAL - Centre de Disseny d'Aliatges Lleugers i Tractament de Superficies		21,65	56.588	6		3,61	9.431
CDEI-DM - Centre de Disseny d'Equips Industrials-Dinamica de Maquines	83,49	113,45	2.082.366	6	13,92	18,91	347.061
CDIF - Centre de Diagnostic Industrial i Fluidodinamica	305,60	331,60	869.447	7	43,66	47,37	124.207
CELBIOTECH - Enginyeria Paperera	196,98	216,59	76.128	4	49,25	54,15	19.032
CEMAD - Caracteritzacio Electrica de Materials i Dispositius	180,00	180,00		3	60,00	60,00	
CERTEC - Centre d'Estudis del Risc Tecnologic	68,00	116,06	674.143	6	11,33	19,34	112.357
CIEFMA-PROCOMAME - Disseny Microestructural i Fabricacio Avancada de Materials	1.676,09	1.735,18	1.501.138	13	128,93	133,48	115.472
CITCEA-UPC - Centre d'Innovacio Tecnologica en Convertidors Estatics i Accionaments	1.381,21	1.554,54	5.765.644	17	81,25	91,44	339.156
CITES - Grup de Recerca en Ciencia i Tecnologia de la Sostenibilitat	441,80	810,70	708.747	19	23,25	42,67	37.302
CNDS - Xarxes de Computadors i Sistemes Distribuïts	311,97	333,28	615.335	8	39,00	41,66	76.917
CoDALab - Control, Dades i Intel·ligencia Artificial	444,50	514,65	73.451	9	49,39	57,18	8.161
CommSensLab-UPC - Centre de Recerca en Comunicacio i Deteccio UPC	1.802,48	1.897,21	2.750.425	30	60,08	63,24	91.681
CRAAX - Centre de Recerca d'Arquitectures Avancades de Xarxes	288,00	343,07	2.420.769	15	19,20	22,87	161.385
CRAHI - Centre de Recerca Aplicada en Hidrometeorologia	53,98	60,60	2.199.358	8	6,75	7,58	274.920
CREDA-UPC-IRTA - Centre de Recerca en Economia i Desenvolupament Agroalimentari	494,00	522,98	148.245	4	123,50	130,75	37.061
CREMIT - Centre de Recerca de Motors i Instal·lacions Termiques	128,99	169,74	255.121	11	11,73	15,43	23.193

Nom del grup	PAR tipus						
	PAR tipus 1	PAR	PATT	EDP	1/EDP	PAR/EDP	PATT/EDP
CRG - Grup de Robotica Computacional	57,00	63,00	2.325	4,5	12,67	14,00	517
CROMAI - Computing Resources Orchestration and Management for AI	256,00	290,66	114.726	5	51,20	58,13	22.945
CSC - Components and Systems for Communications Research Group	164,99	185,95	457.954	8	20,62	23,24	57.244
CTTC - Centre Tecnologic de Transferencia de Calor	783,98	797,98	875.104	7	112,00	114,00	125.015
DCCG - Discrete, Combinational, and Computational Geometry	168,00	188,57	67.230	9	18,67	20,95	7.470
DF-GeoTech - Dinamica de Fluids i Aplicacions Geofisiques i Tecnoligiques	437,98	499,88	340.657	16	27,37	31,24	21.291
DiCEA - Disseny i calcul d'estructures arquitectoniques	107,66	112,66	99.026	8	13,46	14,08	12.378
DONLL - Dinamica no Lineal, Optica no Lineal i Lasers	558,99	605,85	369.697	8	69,87	75,73	46.212
DOPS - Disseny i Optimitzacio de Processos i Serveis	358,07	400,41	148.485	9,5	37,69	42,15	15.630
eb-POLICOM - Polimers i Composit Ecologics i Biodegradables	616,33	668,50	269.660	11	56,03	60,77	24.515
EC - Enginyeria de la Construccio	927,98	1.064,93	1.356.797	9	103,11	118,33	150.755
EDP - Grup d'Equacions en Derivades Parcials	146,00	163,66	35.628	7	20,86	23,38	5.090
EduSTEAM - STEAM University Learning Research Group	177,00	222,58	42.369	12,5	14,16	17,81	3.390
EFRICS - Efficient and Robust Integrated Circuits and Systems	259,82	329,48	3.900.747	11	23,62	29,95	354.613
ENCORE - Energy, Catalysis, Process and Reaction Engineering	1.055,66	1.078,24	1.361.912	9	117,30	119,80	151.324
ENMA - Enginyeria del Medi Ambient	245,33	295,81	220.734	6	40,89	49,30	36.789
EPIC - Energy Processing and Integrated Circuits	264,66	288,66	272.022	9	29,41	32,07	30.225
FORM+ - Grup de recerca FORM+	240,00	301,16	89.120	7	34,29	43,02	12.731
GAA - Grup d'Astronomia i Astrofisica	722,98	739,98	306.030	11	65,73	67,27	27.821
GAECEQS - Grup d'Accionaments Electromecanics, Conversio de l'Energia i Qualitat del Subministrament	222,98	248,40	417.888	11	20,27	22,58	37.990
gAGE - Grup d'Astronomia i Geomatica	181,94	193,40	499.026	8	22,74	24,18	62.378
GAPCOMB - Geometric, Algebraic and Probabilistic Combinatorics	346,66	375,66	439.550	11	31,51	34,15	39.959
GBMI - Grup de Biotecnologia Molecular i Industrial	567,99	599,05	1.518.109	9	63,11	66,56	168.679
GCO - Grup de Comunicacions Optiques	636,15	675,40	2.006.341	13	48,93	51,95	154.334
GEMMA - Grup d'Enginyeria i Microbiologia del Medi Ambient	485,99	530,55	460.464	9	54,00	58,95	51.163
Geo2Aqua - Monitoring, modelling and geomatics for hydro-geomorphological processes	723,33	851,70	883.027	11	65,76	77,43	80.275
GEOMVAP - Geometria de Varietats i Aplicacions	502,66	536,19	335.475	13	38,67	41,25	25.806
GGMM - Grup de Geotecnica i Mecanica de Materials	840,65	1.052,93	590.049	11	76,42	95,72	53.641
GHS - Grup d'Hidrologia Subterranea	555,99	601,64	700.982	7	79,43	85,95	100.140
GICITED - Grup Interdisciplinari de Ciencia i Tecnologia en l'Edificacio	649,10	714,26	484.914	12	54,09	59,52	40.410
GiES - Geofisica i Enginyeria Sismica	140,58	155,64	231.502	8	17,57	19,46	28.938
GIRAS - Grup Internacional de Recerca en Arquitectura i Societat	135,00	153,76	4.764	6	22,50	25,63	794
GNOM - Grup d'Optimitzacio Numerica i Modelitzacio	29,00	57,66	251.254	6	4,83	9,61	41.876
GOAPI - Grup d'Optica Aplicada i Processament d'Imatge	275,99	295,25	192.356	8	34,50	36,91	24.045
GRBIO - Grup de Recerca en Bioestadistica i Bioinformatica	991,00	1.050,29	105.759	11	90,09	95,48	9.614
GRCM - Grup de Recerca en Comunicacions Mobils	375,09	400,08	1.504.052	6	62,52	66,68	250.675

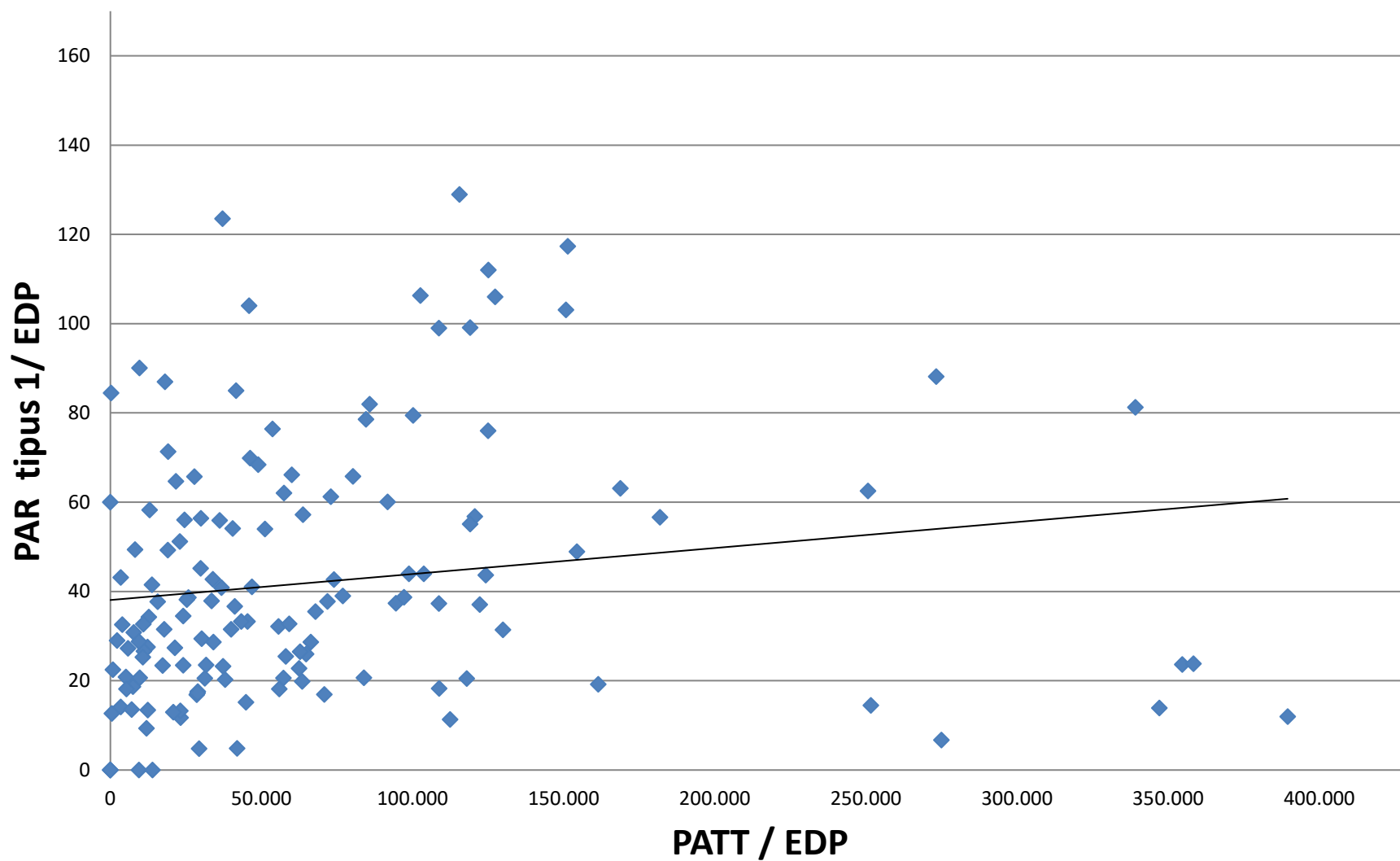
Nom del grup	PAR tipus 1	PAR	PATT	EDP	PAR tipus 1/EDP	PAR/EDP	PATT/EDP
GRaCEF- Grup de Recerca en Ciència i Enginyeria de Fluids	752,83	773,65	537.433	11	68,44	70,33	48.858
GREO - Grup de Recerca en Enginyeria Òptica	286,18	371,25	4.299.912	12	23,85	30,94	358.326
GRIC - Grup de Recerca i Innovació de la Construcció	800,63	870,80	891.813	14	57,19	62,20	63.701
GRO - Grup de Recerca en Organització	427,00	499,22	740.024	10	42,70	49,92	74.002
GRU - Grup de Recerca Urbanisme	458,32	615,45	303.245	12	38,19	51,29	25.270
HABITAR - Grup de Recerca	66,33	147,98	115.701	5	13,27	29,60	23.140
HorPTA - Horticultura: producció, transformació i aprofitament	841,00	869,82	281.269	13	64,69	66,91	21.636
IA-DAIS - Intelligent Algorithms, Data Analytics & Internet Systems			13.933	1			13.933
ICARUS - Intelligent Communications and Avionics for Robust Unmanned Aerial Systems	169,49	185,48	707.566	10	16,95	18,55	70.757
IDEAI-UPC - Intelligent Data science and Artificial Intelligence Research Group	1.481,75	1.649,92	3.692.481	57	26,00	28,95	64.780
IEB - Instrumentació Electrònica i Biomèdica	389,65	413,98	444.997	9,5	41,02	43,58	46.842
IMEM-BRT- Innovation in Materials and Molecular Engineering - Biomaterials for Regenerative Therapies	1.178,34	1.221,91	1.268.673	15	78,56	81,46	84.578
IMP - Information Modeling and Processing	292,00	337,50	1.740.360	16	18,25	21,09	108.773
inSSIDE - integrated Software, Services, Information and Data Engineering	679,50	750,74	1.293.119	18	37,75	41,71	71.840
InSup - Grup de Recerca en Interacció de Superfícies en Bioenginyeria i Ciència dels Materials	109,00	133,33	335.460	6	18,17	22,22	55.910
IONHE - Ionising Radiation, Health and Environment	307,83	314,03	691.691	7	43,98	44,86	98.813
IonSAT - Grup de determinació Ionosfèrica i navegació per Satèl·lit i sistemes Terrestres	24,00	24,00	778.944	2	12,00	12,00	389.472
IS2- Sensors Intel·ligents i Sistemes Integrats	193,00	207,00	333.460	6	32,17	34,50	55.577
ISG-MAK - Information Security Group - Mathematics Applied to Cryptography	349,00	381,64	531.655	17	20,53	22,45	31.274
ISI - Grup d'Instrumentació, Sensors i Interfícies	212,00	228,30	284.738	9	23,56	25,37	31.638
LAB - Laboratori d'Aplicacions Bioacústiques	380,00	390,00	624.640	5	76,00	78,00	124.928
LACAN - Mètodes Numèrics en Ciències Aplicades i Enginyeria	601,66	646,15	1.392.485	21	28,65	30,77	66.309
L'AIRE - Laboratory of Aeronautical and Industrial Research and Studies	231,99	252,63	17.324	8	29,00	31,58	2.166
LIM/UPC - Laboratori d'Enginyeria Marítima	792,50	850,90	2.545.248	14	56,61	60,78	181.803
LoG - Xarxes Transnacionals de l'Art i l'Arquitectura Moderns: Local-Global	345,00	426,00	27.256	8	43,13	53,25	3.407
LQMC - Lingüística Quantitativa, Matemàtica i Computacional	116,66	221,98	187.278	9	12,96	24,66	20.809
LRG - Lightning Research Group	282,00	285,98	149.572	5	56,40	57,20	29.914
Laboratori d'Urbanisme de Barcelona	414,98	491,15	137.336	10	41,50	49,12	13.734
MATCAR - Materials de Construcció i Carreteres	91,00	130,12	268.932	6	15,17	21,69	44.822
MCIA - Motion Control and Industrial Applications Research Group	617,00	627,00	1.912.518	7	88,14	89,57	273.217
MMCE - Mecànica de Medis Continus i Estructures	1.013,46	1.030,59	2.264	12	84,46	85,88	189
MNT-Solar - Grup de Micro i Nano Tecnologies per Energia Solar	671,69	725,15	1.956.062	18	37,32	40,29	108.670
OMGRAPH - Optimisation Methods on Graphs	310,00	354,52	145.839	15	20,67	23,63	9.723
PM - Programming Models	345,99	404,87	144.445	13	26,61	31,14	11.111
POL - Polímers Industrials Avançats i Biopolímers Tecnològics	185,00	194,00	46.467	6	30,83	32,33	7.744
POLQUITEX - Materials Polimèrics i Química Textil	291,33	333,65	64.862	5	58,27	66,73	12.972

Nom del grup	PAR tipus						
	PAR tipus 1	PAR	PATT	EDP	1/EDP	PAR/EDP	PATT/EDP
POLTEPO - Polimers Termoestables Epoxídics	163,99	182,15	120.909	7	23,43	26,02	17.273
POLY2 - Polyfunctional polymeric materials	224,00	244,47	566.731	6	37,33	40,75	94.455
PROTO - Projectes: Tecnica i Organitzacio	86,32	87,64	28.262	3	28,77	29,21	9.421
PTP-GlaDyM - Phase transitions, polymorphism, glasses and dynamics of the metastability	795,12	806,45	1.688.461	14	56,79	57,60	120.604
QURBIS - Quality of Urban Life: Innovation, Sustainability and Social Engagement	699,08	822,99	909.438	21	33,29	39,19	43.307
R2EM - Resource Recovery and Environmental Management	1.487,08	1.550,94	1.784.655	15	99,14	103,40	118.977
RAIG - Mobile Robotics and Artificial Intelligence Group	248,00	264,00	535.624	4,5	55,11	58,67	119.028
REARQ - Rehabilitacio i Restauracio Arquitectonica	542,41	664,30	357.986	12	45,20	55,36	29.832
REMM - Recerca en Estructures i Mecanica de Materials	291,66	331,15	690.066	11	26,51	30,10	62.733
RFLEX - Radio Frequency Identification and Flexible Electronics	94,50	106,46	53.287	3	31,50	35,49	17.762
RIIS - Grup de Recerca en Recursos i Industries Intel·ligents i Sostenibles	1.162,91	1.360,69	4.805.278	37	31,43	36,78	129.872
ROBiri - Grup de Percepcio i Manipulacio Robotitzada de l'IRI	849,65	903,78	415.816	10	84,97	90,38	41.582
SAC - Sistemes Avancats de Control	1.248,00	1.302,65	550.847	12	104,00	108,55	45.904
SARTI-MAR - Sistemes d'Adquisicio Remota de dades i Tractament de la Informacio en el Medi Mari	87,00	176,44	1.509.377	6	14,50	29,41	251.563
SEER - Sistemes Electricos d'Energia Renovable	99,33	116,64	317.370	5	19,87	23,33	63.474
SEPIC - Sistemes Electronics de Potencia i de Control	293,31	298,31	35.158	9	32,59	33,15	3.906
SIC - Sistemes Intel·ligents de Control	122,00	136,81	63.256	9	13,56	15,20	7.028
SIR-OPE - Service and Industrial Robotics - Operation, Production and Enterprise	229,23	244,56	414.267	7	32,75	34,94	59.181
SISCOM - Smart Services for Information Systems and Communication Networks	298,99	328,97	237.261	7	42,71	47,00	33.894
SMArT - Sustainability and Metabolism in Architecture and Technology	279,66	301,66	180.721	5	55,93	60,33	36.144
SOC-STEM - Impacte Social de les STEM	172,63	192,09	50.379	9,5	18,17	20,22	5.303
SPCOM - Processament del Senyal i Comunicacions	400,99	410,47	476.577	14	28,64	29,32	34.041
STNB - Seminari de Teoria de Nombres de Barcelona	56,00	117,93	71.767	6	9,33	19,66	11.961
TECNOFAB - Grup de Recerca en Tecnologies de Fabricacio	278,16	309,13	118.116	11	25,29	28,10	10.738
TecSalut - Grup de Recerca en Tecnologies de la Salut	774,32	879,00	1.941.853	20	38,72	43,95	97.093
TECTEX - Grup de Recerca en Tecnologia Textil	305,65	409,28	695.825	12	25,47	34,11	57.985
(TIEG) - Terrassa Industrial Electronics Group	86,00	86,00	144.035	5	17,20	17,20	28.807
TOC - Tecnologia orientada a la comunitat	24,00	26,84	146.539	5	4,80	5,37	29.308
TUAREG - Turbulence and Aerodynamics in Mechanical and Aerospace Engineering Research Group	287,00	299,48	1.650.519	14	20,50	21,39	117.894
UMA - Unitat de Mecanitzacio Agraria	185,27	193,92	610.895	5	37,05	38,78	122.179
UPCDS - Grup de Sistemes Dinamics de la UPC	882,00	915,83	295.373	27	32,67	33,92	10.940
ViRVIG - Grup de Recerca en Visualitzacio, Realitat Virtual i Interaccio Grafica	355,00	395,65	678.517	10	35,50	39,57	67.852
VIS - Visio Artificial i Sistemes Intel·ligents	372,00	386,00	358.957	3,5	106,29	110,29	102.559
VOS - Visio, Optometria i Salut	242,46	271,98	313.055	7	34,64	38,85	44.722
WiComTec - Grup de recerca en Tecnologies i Comunicacions Sense Fils	90,00	105,99	71.200	6	15,00	17,67	11.867
WNG - Grup de xarxes sense fils	419,09	473,09	219.569	8	52,39	59,14	27.446

PAR tipus 1 i PATT per grup de recerca



PAR tipus 1/EDP i PATT/EDP per grup de recerca



3 Grups de Recerca
3.4 Punts PAR de les principals activitats

Acrònim del grup	Llibres		Capítols de llibres		Edicions de llibres		Articles en revistes					Actes de congressos			Articles sobre l'obra d'un investigador	Informes: Reports de recerca i treball
	Tipus 1	Tipus 2	Tipus 1	Tipus 2	Tipus 1	Tipus 2	Grup CTA	Grup DIV	Grup N (JCR)	Grup N (UPC)	Altament Citats	Article-Conference Paper (tipus 1)	Article-Conference Paper (tipus 2)	Abstract-Conference Paper (tipus 2)		
ACaPE							2		12				6	9		
ACC	1		5	4			8			5			2		3	1
ADBD				1					12				2	1		
AiEM			1	7					9	2		9	4		2	
ALBCOM			1				5		24		2	5	6	8		2
ANiComp				1					10					3		
ANT				2			1		25				4	3		2
ARCO									3			4		1		1
ARIENS	1		1	9	1	2	3		2	6		1		1	11	3
ATEM		1		3			2		28	1	1	12	20	3		10
BAMPLA				1			4		11			5	9	1		1
BBT				2			1		33		2			24		53
BIOART									13		2					
BIOCOM-SC				2			3		30		2		4	14		
BIT				1			1		20	3	1		3	11		1
CATMech		1					1		25			3	11	10		3
CCQM							1		54		1			7		
CDAL		2														15
CDEI-DM		2		1			1		4			1	4	3		
CDIF							3		10				1			10
CELBIOTECH				5		1			6					2		
CEMAD									5							
CERTEC						1	3		1				3	4		6
CIEFMA-PROCOMAME							2		52	1	2		9	18		1
CITCEA-UPC		2		2			3	1	44	1		6	34	3		5
CITES		1	2	23	7	2	46	4	13	3	1	2	16	4	2	20
CNDS				1			1		9				4			

Acrònim del grup	Llibres		Capítols de llibres		Edicions de llibres		Articles en revistes					Actes de congressos			Articles sobre l'obra d'un investigador	Informes: Reports de recerca i treball
	Tipus 1	Tipus 2	Tipus 1	Tipus 2	Tipus 1	Tipus 2	Grup CTA	Grup DIV	Grup N (JCR)	Grup N (UPC)	Altament Citats	Article-Conference Paper (tipus 1)	Article-Conference Paper (tipus 2)	Abstract-Conference Paper (tipus 2)		
CoDALab		2		2			7			16		5	5	3		
CommSensLab-UPC	6		1	1			1			52	1	28	18	8	3	3
CRAAX	6									11		2	5			4
CRAHI			3			1								4		
CREDA-UPC-IRTA							1			20	1		4	5		6
CREMIT								1		6		2	9	7		
CRG				1						2				1		
CROMAI				2		2				6		5	4	3		
CSC				1						3		4	5			
CTTC - UPC										11		33	1	5		
DCCG										7		2	5	2		
DF-GeoTech							3			16			4	17		
DiCEA										4		3	1		1	1
DiCode																
DONLL			1							13		2	9	5		1
DOPS			2	2		1				11	2		8	3		3
eb-POLICOM			1				7			22			2	15		
EC	1		1	3		1	1			5		1	26	1		1
EDP										5			1	3		2
EduSTEAM				2			2			5	1	5	11	5		1
EFRICS	1									10		4	18	2		1
ENCORE				1						27		1	4	11		
ENMA	1						1			9	4	1	8	5		1
EPIC							2			8		6	5	2		
FORM+	2	1	5	5	3		1		1	1			4		5	1
GAA										21	3		1	1		
GAECEQS	3			1			1			10		2	1	3		
gAGE										5		1		4		6
GAPCOMB			1			1		1		15				1		
GBMI				1		1				20				15		5

Acrònim del grup	Llibres		Capítols de llibres		Edicions de llibres		Articles en revistes					Actes de congressos			Articles sobre l'obra d'un investigador	Informes: Reports de recerca i treball
	Tipus 1	Tipus 2	Tipus 1	Tipus 2	Tipus 1	Tipus 2	Grup CTA	Grup DIV	Grup N (JCR)	Grup N (UPC)	Altament Citats	Article-Conference Paper (tipus 1)	Article-Conference Paper (tipus 2)	Abstract-Conference Paper (tipus 2)		
GCO									14			21	11			
GEMMA				2			1		12			4	11			
Geo2Aqua			2	5			1		24	3		16	23			
GEOMVAP									16			1	8		10	
GGMM			1	7			4		29			1	34	14	9	
GHS				2					17				25			
GICITED	1	1	1	1			3		17	1	1	2	5	7	3	14
GiES									5			5	4	3		
GIRAS			4	3	2				1	2		5				1
GNOM									1			1	7			
GOAPI							1		13			1	7			1
GRBIO				2			1		33			3	25			1
GRCM			1	1					8			4	7			1
GRceEF									27			4		12		1
GREO									9			5	30			16
GRIC		2		3		1			27			1	5	3		2
GRO			2	6	1	1	3		10	1		7	2			5
GRU		1	2	31	2	2	8		12	2		1	2	5	2	5
HABITAR			3	9	2	4	5	1	1	2		3			1	1
HorPTA			1				5		25			1		8		1
IA-DAIS																
ICARUS						1			8	1		3	1			
IDEAL-UPC	1	1	2	10	1		3		42			23	29	8		7
IEB							2		16			5	4	1		
IMEM-BRT							2		41					10		40
IMP				1			3		7			3	4	2		12
inSSIDE					1		2		14			18	14			
InSup				2					5	1		2		5		
IONHE									9			1	3			1
IonSAT									1							

Acrònim del grup	Llibres		Capítols de llibres		Edicions de llibres		Articles en revistes					Actes de congressos			Articles sobre l'obra d'un investigador	Informes: Reports de recerca i treball
	Tipus 1	Tipus 2	Tipus 1	Tipus 2	Tipus 1	Tipus 2	Grup CTA	Grup DIV	Grup N (JCR)	Grup N (UPC)	Altament Citats	Article-Conference Paper (tipus 1)	Article-Conference Paper (tipus 2)	Abstract-Conference Paper (tipus 2)		
IS2		6							5			2		1		
ISG-MAK		1							10			1	8	1		
ISI									6			9	2	5		2
LAB			1						13				1	3		
LACAN - UPC		1		1			2		16	1		1	2	15		
L'AIRE									7			1	1	9		
LIM/UPC							3		23			1	5	21		2
LoG	1		11	9	2		4		1	4			6		8	1
LQMC		1	1	2		1	14		2	1		2	3	7		3
LRG									8			2		2		
LUB	1	1	11	11	3		2		8	7		1	6	1	6	1
MATCAR							1		3				4	4		1
MCIA							1		19	2		3	1			2
MMCE						1			30				2	6		
MNT-Solar		7					1		18		1	2	7	12		
OMGRAPH				1			1		11				3	17		1
PM							3		9			6	9	6		4
POL									7				2	3		2
POLQUITEX			1				9		12				3			26
POLTEPO									5				2	6		
POLY2							4		5		1			3		1
PROTO	1								2					1	1	
PTP-GlaDyM									27	2	2			7		
QURBIS		3	2	9			9	4	23	8		3	7	4	3	6
R2EM			1				1		40		1		3	30		3
RAIG				2			1		5			5	1	2		
REARQ	3	1	7	11		1	2			6			2		31	3
REMM							3		9			3	7			8
RFLEX									3			1	2	2		
RIIS				14		1	1		40				12	36		40

Acrònim del grup	Llibres		Capítols de llibres		Edicions de llibres		Articles en revistes					Actes de congressos			Articles sobre l'obra d'un investigador	Informes: Reports de recerca i treball
	Tipus 1	Tipus 2	Tipus 1	Tipus 2	Tipus 1	Tipus 2	Grup CTA	Grup DIV	Grup N (JCR)	Grup N (UPC)	Altament Citats	Article-Conference Paper (tipus 1)	Article-Conference Paper (tipus 2)	Abstract-Conference Paper (tipus 2)		
ROBiri	1		1	3					7	1		26	6	6	2	
SAC			1				4		38	2		14	10	2		
SARTI-MAR				1			16		2			1	3	1	1	
SEER							1		5				4			
SEPIC				1					8			2			1	
SIC	1						2		2			2	5	1		
SIR-OPE				1		1	2		10	1		4		2	1	
SISCOM	1					1	1		6	1		3	4		1	
SMArT	1						1		9	1			2	1	1	
SOC-STEM			1	1		1		1	5	1			5	2		
SPCOM									8			14	3		5	
STNB			1			1	3	6	1				9	5	5	
TECNOFAB				1			2		11				4	5		
TecSalut	1			5			3		29	1			14	13	1	
TECTEX				2			13	1	11				3	8	16	
TIEG									1			5				
TOC									1				1	1		
TUAREG	1						1		7			9	1	3		
UMA							2		8				2	1		
UPCDS	1						1		28			1	1	10	4	
ViRVIG	1						1		12	1		1	7			
VIS				1			1		9			9	4			
VOS				1			1		13					15		
WiComTec							1		3				2			
WNG									11	1		15	13		4	

4. Centres docents

4.1 PAR any 2024 per centre docent o facultat

codi / sigles	nom	Articles altament citats	Articles en revistes	Treballs publicats en actes de congressos	Tesis	Reports de recerca i treball	Autoria de llibres de recerca	Autoria de capítol de llibre de recerca	Edició de llibres	Patents enregistrades	Premis	Publicacions sobre l'obra d'un autor	Concursos d'arquitectura	Edició de números monogràfics de revistes notables	Participació en projectes europeus com a coordinador del proj	Premi extraordinari de doctorat	Comissari d'exposicions	TOTAL	
200 FME	Facultat de Matemàtiques i Estadística		1.530,5	102,8	122,0	7,8		17,7	14,0	4,0	19,0							27,0	1.844,8
205 ESEIAAT	Escola Superior d'Enginyeries Industrial, Aeroespacial i Audiovisual de Terrassa	160,0	6.876,5	1.002,1	662,0	41,4	52,0	91,6	17,0	61,3	38,1					8,0	42,0		9.051,9
210 ETSAB	Escola Tècnica Superior d'Arquitectura de Barcelona		1.483,9	293,6	632,0	9,2	411,7	688,5	138,0		242,8	150,2	149,0		20,0	36,0	126,0		4.380,8
230 ETSETB	Escola Tècnica Superior d'Enginyeria de Telecomunicació de Barcelona	100,0	4.840,0	1.257,2	612,0	38,7	68,0	41,2	4,0	63,8	19,8	6,0		48,0	26,8	36,0			7.161,6
240 ETSEIB	Escola Tècnica Superior d'Enginyeria Industrial de Barcelona		7.372,2	1.090,6	684,0	26,9	64,2	79,3	10,0	56,7	36,7					18,6	33,0		9.472,1
250 ETSECCPB	Escola Tècnica Superior d'Enginyeria de Camins, Canals i Ports de Barcelona	40,0	6.604,3	849,3	795,0	23,1	10,0	173,3	46,0	4,0	69,0					37,8	69,0		8.720,8
270 FIB	Facultat d'Informàtica de Barcelona	80,0	3.541,4	1.075,9	538,0	17,1	40,0	67,3	24,0	20,0	98,8					6,0	15,0		5.523,4
280 FNB	Facultat de Nàutica de Barcelona	40,0	865,0	86,8	148,0			10,0	6,0		6,0								1.161,8
290 ETSAV	Escola Tècnica Superior d'Arquitectura del Vallès		522,7	113,3	178,0	4,7	96,7	172,3	58,0		9,0	20,3	4,0		16,0		12,0		1.207,0
295 EEBE	Escola d'Enginyeria de Barcelona Est	326,7	8.598,6	798,9	772,0	56,7	50,0	96,6	67,0	160,3	65,3			24,0	29,8	42,0			11.087,9
300 EETAC	Escola d'Enginyeria de Telecomunicació i Aeroespacial de Castelldefels	60,0	2.629,3	357,6	200,0	5,2		6,0	2,0	45,7	12,0				2,2				3.319,9
310 EPSEB	Escola Politècnica Superior d'Edificació de Barcelona	40,0	1.297,5	99,8	160,0	16,3	53,3	63,0	6,0		12,9	0,5	3,0		6,4	6,0			1.764,7
330 EPSEM	Escola Politècnica Superior d'Enginyeria de Manresa		1.536,0	148,1	108,0	40,2		71,0	28,0	22,0	8,0					34,1			1.995,4
340 EPSEVG	Escola Politècnica Superior d'Enginyeria de Vilanova i la Geltrú		1.213,6	118,3	75,0	18,5	18,3	46,0	4,0	44,0	0,0								1.537,6
370 FOOT	Facultat d'Òptica i Optometria de Terrassa		884,5	106,7	170,0	13,7		13,3	4,0	10,0	3,0				10,0				1.215,2
390 EEABB	Escola d'Enginyeria Agroalimentària i de Biosistemes de Barcelona	153,3	1.800,5	82,5	210,0	8,5		18,8			5,5				6,0	9,0			2.294,1

Nota tècnica: Només s'han tingut en compte les activitats del professorat amb la vinculació principal al centre.

4. Centres docents

4.2 Evolució PAR per centre docent o facultat

codi / sigles	nom	PAR any 2023	PAR any 2024	Variació
200 FME	Facultat de Matemàtiques i Estadística	1.873,58	1.844,78	-1,5%
205 ESEIAAT	Escola Superior d'Enginyeries Industrial, Aeroespacial i Audiovisual de Terrassa	8.330,37	9.051,91	8,7%
210 ETSAB	Escola Tècnica Superior d'Arquitectura de Barcelona	5.610,60	4.380,75	-21,9%
230 ETSETB	Escola Tècnica Superior d'Enginyeria de Telecomunicació de Barcelona	7.377,61	7.161,62	-2,9%
240 ETSEIB	Escola Tècnica Superior d'Enginyeria Industrial de Barcelona	9.363,12	9.472,13	1,2%
250 ETSECCPB	Escola Tècnica Superior d'Enginyeria de Camins, Canals i Ports de Barcelona	9.404,29	8.720,76	-7,3%
270 FIB	Facultat d'Informàtica de Barcelona	6.176,66	5.523,42	-10,6%
280 FNB	Facultat de Nàutica de Barcelona	1.124,01	1.161,75	3,4%
290 ETSAV	Escola Tècnica Superior d'Arquitectura del Vallès	1.203,70	1.207,02	0,3%
295 EEBE	Escola d'Enginyeria de Barcelona Est	10.984,24	11.087,92	0,9%
300 EETAC	Escola d'Enginyeria de Telecomunicació i Aeroespacial de Castelldefels	3.017,44	3.319,93	10,0%
310 EPSEB	Escola Politècnica Superior d'Edificació de Barcelona	1.523,46	1.764,69	15,8%
330 EPSEM	Escola Politècnica Superior d'Enginyeria de Manresa	1.535,25	1.995,40	30,0%
340 EPSEVG	Escola Politècnica Superior d'Enginyeria de Vilanova i la Geltrú	1.721,43	1.537,61	-10,7%
370 FOOT	Facultat d'Òptica i Optometria de Terrassa	1.297,14	1.215,18	-6,3%
390 EEABB	Escola d'Enginyeria Agroalimentària i de Biosistemes de Barcelona	2.064,42	2.294,05	11,1%

4. Centres docents

4.3 PAR any 2024 per centre docent i departament

codi / sigles	centre docent	codi	departament	PAR any 2024
200 FME	Facultat de Matemàtiques i Estadística	715	Departament d'Estadística i Investigació Operativa	322,51
		723	Departament de Ciències de la Computació	43,50
		749	Departament de Matemàtiques	1.527,74
		751	Departament d'Enginyeria Civil i Ambiental	8,00
205 ESEIAAT	Escola Superior d'Enginyeries Industrial, Aeroespacial i Audiovisual de Terrassa	702	Departament de Ciència i Enginyeria de Materials	604,81
		707	Departament d'Enginyeria de Sistemes, Automàtica i Informàtica Industrial	298,50
		709	Departament d'Enginyeria Elèctrica	726,62
		710	Departament d'Enginyeria Electrònica	436,92
		712	Departament d'Enginyeria Mecànica	571,44
		713	Departament d'Enginyeria Química	775,08
		715	Departament d'Estadística i Investigació Operativa	147,89
		717	Departament d'Enginyeria Gràfica i de Disseny	277,24
		723	Departament de Ciències de la Computació	261,00
		724	Departament de Màquines i Motors Tèrmics	958,90
		729	Departament de Mecànica de Fluids	301,30
		731	Departament d'Òptica i Optometria	16,00
		732	Departament d'Organització d'Empreses	245,00
		737	Departament de Resistència de Materials i Estructures a l'Enginyeria	438,42
		739	Departament de Teoria del Senyal i Comunicacions	20,00
		744	Departament d'Enginyeria Telemàtica	10,00
		748	Departament de Física	1.114,61
749	Departament de Matemàtiques	821,97		
751	Departament d'Enginyeria Civil i Ambiental	58,82		
758	Departament d'Enginyeria de Projectes i de la Construcció	940,77		
210 ETSAB	Escola Tècnica Superior d'Arquitectura de Barcelona	717	Departament d'Enginyeria Gràfica i de Disseny	30,66
		724	Departament de Màquines i Motors Tèrmics	2,00
		735	Departament de Projectes Arquitectònics	1.314,90
		740	Departament d'Urbanisme, Territori i Paisatge	844,11
		748	Departament de Física	86,00
		752	Departament de Representació Arquitectònica	595,12
		753	Departament de Tecnologia de l'Arquitectura	879,30
756	Departament de Teoria i Història de l'Arquitectura i Tècniques de Comunicació	628,66		

codi / sigles	centre docent	codi	departament	PAR any 2024
250 ETSECCPB	Escola Tècnica Superior d'Enginyeria de Camins, Canals i Ports de Barcelona	710	Departament d'Enginyeria Electronica	64,06
		713	Departament d'Enginyeria Quimica	13,33
		729	Departament de Mecanica de Fluids	4,00
		737	Departament de Resistencia de Materials i Estructures a l'Enginyeria	49,50
		742	Departament de Ciencia i Enginyeria Nautiques	40,00
		745	Departament d'Enginyeria Agroalimentaria i Biotecnologia	79,32
		748	Departament de Fisica	44,65
		751	Departament d'Enginyeria Civil i Ambiental	8.361,24
		758	Departament d'Enginyeria de Projectes i de la Construccio	38,00
270 FIB	Facultat d'Informàtica de Barcelona	701	Departament d'Arquitectura de Computadors	1.935,86
		707	Departament d'Enginyeria de Sistemes, Automatica i Informatica Industrial	265,65
		715	Departament d'Estadística i Investigació Operativa	223,00
		723	Departament de Ciències de la Computació	1.359,25
		732	Departament d'Organització d'Empreses	4,00
		739	Departament de Teoria del Senyal i Comunicacions	62,30
		744	Departament d'Enginyeria Telematica	71,33
		747	Departament d'Enginyeria de Serveis i Sistemes d'Informacio	841,07
		748	Departament de Fisica	516,63
280 FNB	Facultat de Nàutica de Barcelona	707	Departament d'Enginyeria de Sistemes, Automatica i Informatica Industrial	67,96
		710	Departament d'Enginyeria Electronica	33,33
		713	Departament d'Enginyeria Quimica	227,06
		742	Departament de Ciencia i Enginyeria Nautiques	464,40
		748	Departament de Fisica	139,99
		749	Departament de Matematiques	25,33
		751	Departament d'Enginyeria Civil i Ambiental	200,20
		756	Departament de Teoria i Historia de l'Arquitectura i Tecniques de Comunicacio	3,48
290 ETSAV	Escola Tècnica Superior d'Arquitectura del Vallès	735	Departament de Projectes Arquitectònics	367,62
		740	Departament d'Urbanisme, Territori i Paisatge	264,14
		752	Departament de Representació Arquitectònica	113,29
		753	Departament de Tecnologia de l'Arquitectura	367,11
		756	Departament de Teoria i Història de l'Arquitectura i Tècniques de Comunicació	94,86

codi / sigles	centre docent	codi	departament	PAR any 2024
295 EEBE	Escola d'Enginyeria de Barcelona Est	702	Departament de Ciència i Enginyeria de Materials	2.657,90
		707	Departament d'Enginyeria de Sistemes, Automàtica i Informàtica Industrial	461,33
		709	Departament d'Enginyeria Elèctrica	265,89
		710	Departament d'Enginyeria Electrònica	655,77
		712	Departament d'Enginyeria Mecànica	257,88
		713	Departament d'Enginyeria Química	3.620,42
		715	Departament d'Estadística i Investigació Operativa	42,50
		717	Departament d'Enginyeria Gràfica i de Disseny	518,35
		723	Departament de Ciències de la Computació	65,33
		729	Departament de Mecànica de Fluids	827,05
		732	Departament d'Organització d'Empreses	88,80
		737	Departament de Resistència de Materials i Estructures a l'Enginyeria	192,75
		748	Departament de Física	831,33
		749	Departament de Matemàtiques	554,03
		751	Departament d'Enginyeria Civil i Ambiental	20,00
300 EETAC	Escola d'Enginyeria de Telecomunicació i Aeroespacial de Castelldefels	701	Departament d'Arquitectura de Computadors	83,16
		710	Departament d'Enginyeria Electrònica	218,30
		713	Departament d'Enginyeria Química	70,80
		739	Departament de Teoria del Senyal i Comunicacions	519,55
		744	Departament d'Enginyeria Telemàtica	241,48
		748	Departament de Física	1.939,34
		749	Departament de Matemàtiques	247,30
310 EPSEB	Escola Politècnica Superior d'Edificació de Barcelona	732	Departament d'Organització d'Empreses	46,00
		740	Departament d'Urbanisme, Territori i Paisatge	54,00
		748	Departament de Física	78,80
		749	Departament de Matemàtiques	367,18
		751	Departament d'Enginyeria Civil i Ambiental	493,53
		752	Departament de Representació Arquitectònica	37,50
		753	Departament de Tecnologia de l'Arquitectura	657,68
		756	Departament de Teoria i Història de l'Arquitectura i Tècniques de Comunicació	30,00
330 EPSEM	Escola Politècnica Superior d'Enginyeria de Manresa	702	Departament de Ciència i Enginyeria de Materials	2,00
		709	Departament d'Enginyeria Elèctrica	33,59
		712	Departament d'Enginyeria Mecànica	161,32
		732	Departament d'Organització d'Empreses	49,39
		749	Departament de Matemàtiques	373,22
		750	Departament d'Enginyeria Minera, Industrial i TIC	1.375,88

codi / sigles	centre docent	codi	departament	PAR any 2024
340 EPSEVG	Escola Politècnica Superior d'Enginyeria de Vilanova i la Geltrú	701	Departament d'Arquitectura de Computadors	170,66
		702	Departament de Ciència i Enginyeria de Materials	14,99
		707	Departament d'Enginyeria de Sistemes, Automàtica i Informàtica Industrial	61,12
		709	Departament d'Enginyeria Elèctrica	98,32
		710	Departament d'Enginyeria Electrònica	207,04
		712	Departament d'Enginyeria Mecànica	109,64
		713	Departament d'Enginyeria Química	40,80
		717	Departament d'Enginyeria Gràfica i de Disseny	0,22
		723	Departament de Ciències de la Computació	49,48
		729	Departament de Mecànica de Fluids	64,81
		732	Departament d'Organització d'Empreses	228,66
		737	Departament de Resistència de Materials i Estructures a l'Enginyeria	13,82
		744	Departament d'Enginyeria Telemàtica	22,80
		748	Departament de Física	359,00
370 FOOT	Escola Universitària d'Òptica i Optometria de Terrassa	713	Departament d'Enginyeria Química	274,25
		731	Departament d'Òptica i Optometria	883,61
		749	Departament de Matemàtiques	57,32
390 EEABB	Escola d'Enginyeria Agroalimentària i de Biosistemes de Barcelona	710	Departament d'Enginyeria Electrònica	10,00
		745	Departament d'Enginyeria Agroalimentària i Biotecnologia	1.501,59
		748	Departament de Física	744,46
		749	Departament de Matemàtiques	38,00
		745	Departament d'Enginyeria Agroalimentària i Biotecnologia	1.400,73
		748	Departament de Física	472,39
		749	Departament de Matemàtiques	40,00

Nota tècnica:

L'assignació s'ha fet a partir del PDI que va rebre punts PAR durant l'any 2024 i s'ha tingut en compte només la vinculació principal al centre docent i departament.

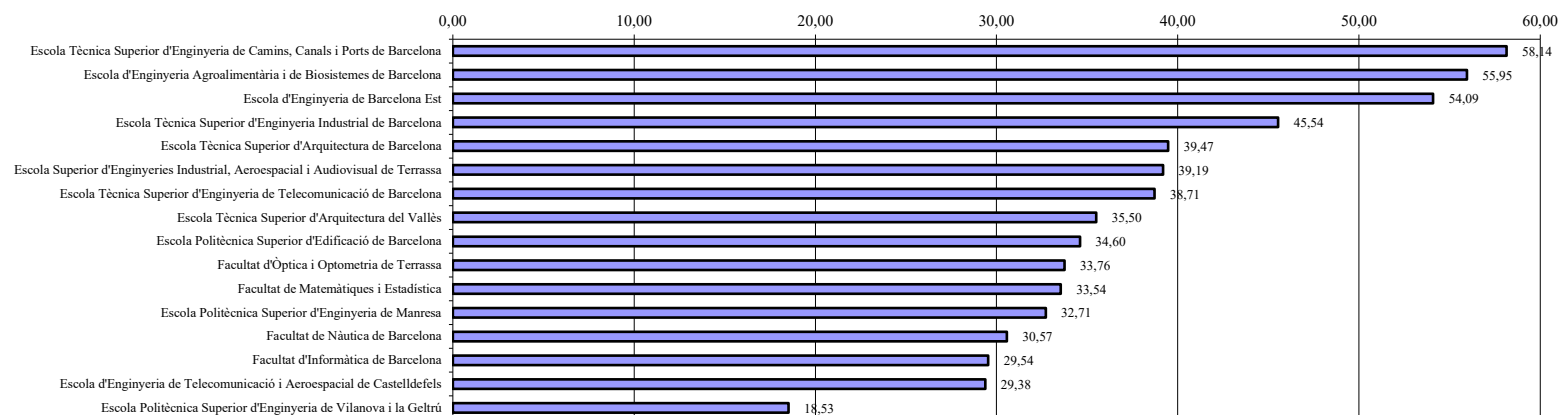
Aquest mètode no recull tot el PAR d'un departament.

4. Centres docents

4.4 Ràtio PAR/EDP

codi	nom centre docent	PAR 2024	EDP	PAR/EDP
200 FME	Facultat de Matemàtiques i Estadística	1.844,78	55	33,54
205 ESEIAAT	Escola Superior d'Enginyeries Industrial, Aeroespacial i Audiovisual de Terrassa	9.051,91	231	39,19
210 ETSAB	Escola Tècnica Superior d'Arquitectura de Barcelona	4.380,75	111	39,47
230 ETSETB	Escola Tècnica Superior d'Enginyeria de Telecomunicació de Barcelona	7.161,62	185	38,71
240 ETSEIB	Escola Tècnica Superior d'Enginyeria Industrial de Barcelona	9.472,13	208	45,54
250 ETSECCPB	Escola Tècnica Superior d'Enginyeria de Camins, Canals i Ports de Barcelona	8.720,76	150	58,14
270 FIB	Facultat d'Informàtica de Barcelona	5.523,42	187	29,54
280 FNB	Facultat de Nàutica de Barcelona	1.161,75	38	30,57
290 ETSAV	Escola Tècnica Superior d'Arquitectura del Vallès	1.207,02	34	35,50
295 EEBE	Escola d'Enginyeria de Barcelona Est	11.087,92	205	54,09
300 EETAC	Escola d'Enginyeria de Telecomunicació i Aeroespacial de Castelldefels	3.319,93	113	29,38
310 EPSEB	Escola Politècnica Superior d'Edificació de Barcelona	1.764,69	51	34,60
330 EPSEM	Escola Politècnica Superior d'Enginyeria de Manresa	1.995,40	61	32,71
340 EPSEVG	Escola Politècnica Superior d'Enginyeria de Vilanova i la Geltrú	1.537,61	83	18,53
370 FOOT	Facultat d'Òptica i Optometria de Terrassa	1.215,18	36	33,76
390 EEABB	Escola d'Enginyeria Agroalimentària i de Biosistemes de Barcelona	2.294,05	41	55,95

Ràtio PAR/EDP per centre



Nota tècnica:

- L'assignació s'ha fet a partir dels EDP en actiu de l'any 2024 i s'ha tingut en compte només l'assignació principal de cada professor.